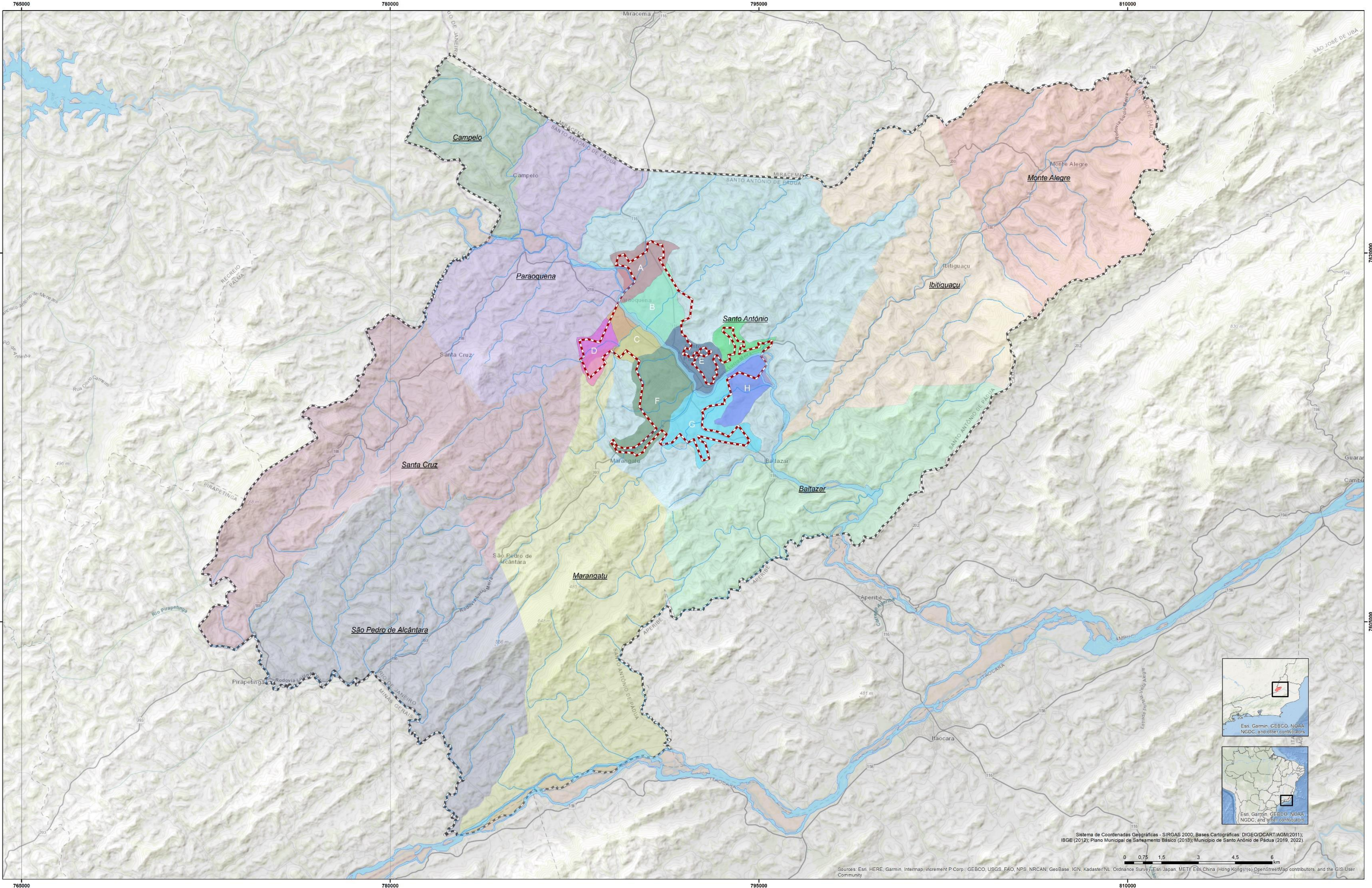




**PRFEITURA MUNICIPAL DE SANTO ANTÔNIO DE PÁDUA**  
Estado do Rio de Janeiro

**ANEXO XII**

**Area de Concessao**



Sistema de Coordenadas Geográficas - SIRGAS 2000, Bases Cartográficas: DIGEO/DCART/AGM(2011); IBGE (2012); Plano Municipal de Saneamento Básico (2013); Município de Santo Antônio de Pádua (2019, 2022).

Sources: Esri, HERE, Garmin, Intermap, increment P Corp., GEBCO, USGS, FAO, NPS, NRCAN, GeoBase, IGN, Kadaster NL, Ordnance Survey, Esri Japan, METI, Esri China (Hong Kong), Swisstopo, Mapbox Contributors, and the GIS User Community

CONVENÇÕES					
	Limite Municipal		Monte Alegre		E
	Perimetro Urbano		Paraquena		F
	Hidrografia		Santa Cruz		G
			Santo Antônio		C
			São Pedro de Alcântara		D
			Baltazar		F
			Campelo		G
			Ibitiquaçu		C
			Marangatu		D
			Baltazar		F
			Campelo		G
			Ibitiquaçu		C
			Marangatu		D

Nº	EMISSÃO	DATA
1	EMISSÃO INICIAL	AGO/2021
2	PRIMEIRA REVISÃO	JAN/2022

**EVOLUA**  
AMBIENTAL  
ENGENHARIA E ARQUITETURA

CNPJ 16.697.259/0001-85  
CREA/SC 149326-4  
E-mail: contato@evoluambiental.com.br  
www.evoluambiental.com.br

Santo Antônio de PÁDUA  
MUNICÍPIO DE SANTO ANTÔNIO DE PÁDUA  
PRIMEIRO LOCALIDADE  
PLANO MUNICIPAL DE SANEAMENTO BÁSICO  
SANTO ANTÔNIO DE PÁDUA - RJ

ÁREA DE CONCESSÃO: MUNICÍPIO DE SANTO ANTÔNIO DE PÁDUA

Nome	Assinatura	Função	Assinatura	Função
Eng.º Nayla Libos   CREA-SC 080377-1		Projeto		
		Desenho	Nayla Libos	