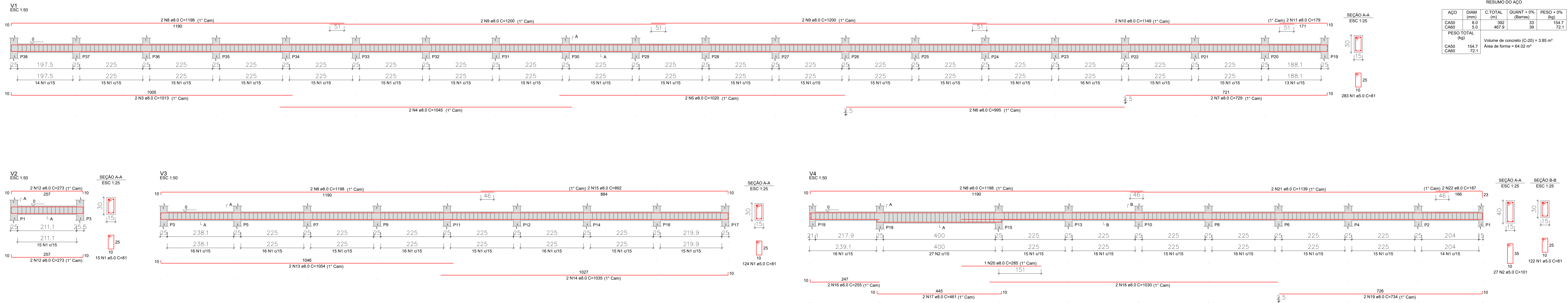


VIGAS BALDRAME



RELAÇÃO DO AÇO

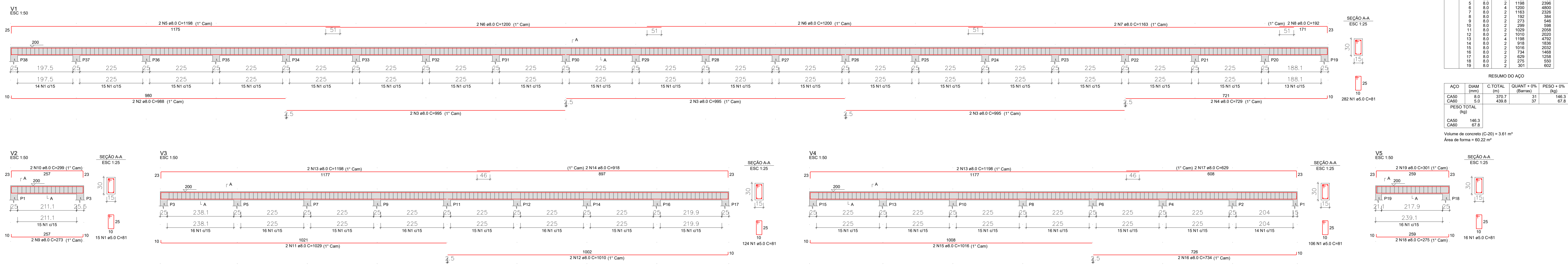
| ACAO | N  | DIAM (mm) | QUANT | C.LIMIT (cm) | C.TOTAL (cm) |
|------|----|-----------|-------|--------------|--------------|
| CA60 | 1  | 5.0       | 544   | 8            | 4404         |
| CA60 | 2  | 5.0       | 27    | 101          | 2727         |
| CA60 | 4  | 8.0       | 2     | 1043         | 2086         |
| CA60 | 5  | 8.0       | 2     | 1023         | 2046         |
| CA60 | 6  | 8.0       | 2     | 995          | 1990         |
| CA60 | 7  | 8.0       | 2     | 729          | 1458         |
| CA60 | 8  | 8.0       | 6     | 1188         | 7188         |
| CA60 | 9  | 8.0       | 2     | 1200         | 2400         |
| CA60 | 10 | 8.0       | 2     | 1149         | 2298         |
| CA60 | 11 | 8.0       | 2     | 179          | 358          |
| CA60 | 12 | 8.0       | 4     | 273          | 1092         |
| CA60 | 13 | 8.0       | 2     | 104          | 208          |
| CA60 | 14 | 8.0       | 2     | 1035         | 2070         |
| CA60 | 15 | 8.0       | 2     | 892          | 1784         |
| CA60 | 16 | 8.0       | 2     | 255          | 510          |
| CA60 | 17 | 8.0       | 2     | 461          | 922          |
| CA60 | 18 | 8.0       | 2     | 1030         | 2060         |
| CA60 | 19 | 8.0       | 2     | 734          | 1468         |
| CA60 | 20 | 8.0       | 1     | 285          | 285          |
| CA60 | 21 | 8.0       | 2     | 1139         | 2278         |
| CA60 | 22 | 8.0       | 2     | 187          | 374          |

RESUMO DO AÇO

| ACAO                   | DIAM (mm) | C.TOTAL (m) | QUANT + 0% (Barras) | PESO + 0% (kg) |
|------------------------|-----------|-------------|---------------------|----------------|
| CA50                   | 8.0       | 362         | 33                  | 154.7          |
| CA60                   | 5.0       | 467.9       | 39                  | 72.1           |
| <b>PESO TOTAL (kg)</b> |           |             |                     | <b>226.8</b>   |

Volume de concreto (C-20) = 3.85 m³  
 Área de forma = 64.02 m²

VIGAS SUPERIOR



RELAÇÃO DO AÇO

| ACAO | N  | DIAM (mm) | QUANT | C.LIMIT (cm) | C.TOTAL (cm) |
|------|----|-----------|-------|--------------|--------------|
| CA60 | 1  | 5.0       | 543   | 8            | 4383         |
| CA60 | 2  | 5.0       | 27    | 101          | 2727         |
| CA60 | 3  | 8.0       | 2     | 1043         | 2086         |
| CA60 | 4  | 8.0       | 2     | 995          | 1990         |
| CA60 | 5  | 8.0       | 2     | 1023         | 2046         |
| CA60 | 6  | 8.0       | 2     | 729          | 1458         |
| CA60 | 7  | 8.0       | 2     | 1188         | 2398         |
| CA60 | 8  | 8.0       | 2     | 1200         | 2400         |
| CA60 | 9  | 8.0       | 2     | 1183         | 2366         |
| CA60 | 10 | 8.0       | 2     | 152          | 304          |
| CA60 | 11 | 8.0       | 2     | 273          | 546          |
| CA60 | 12 | 8.0       | 2     | 299          | 598          |
| CA60 | 13 | 8.0       | 2     | 1029         | 2058         |
| CA60 | 14 | 8.0       | 2     | 1016         | 2032         |
| CA60 | 15 | 8.0       | 2     | 1198         | 2396         |
| CA60 | 16 | 8.0       | 2     | 918          | 1836         |
| CA60 | 17 | 8.0       | 2     | 1016         | 2032         |
| CA60 | 18 | 8.0       | 2     | 734          | 1468         |
| CA60 | 19 | 8.0       | 2     | 275          | 550          |
| CA60 | 20 | 8.0       | 1     | 301          | 602          |

RESUMO DO AÇO

| ACAO                   | DIAM (mm) | C.TOTAL (m) | QUANT + 0% (Barras) | PESO + 0% (kg) |
|------------------------|-----------|-------------|---------------------|----------------|
| CA50                   | 8.0       | 370.7       | 31                  | 146.3          |
| CA60                   | 5.0       | 439.8       | 37                  | 87.8           |
| <b>PESO TOTAL (kg)</b> |           |             |                     | <b>234.1</b>   |

Volume de concreto (C-20) = 3.61 m³  
 Área de forma = 63.22 m²

Conversão de mm para pol.  
 DIAM (mm) | DIAM (pol.)  
 6.3 | 1/4"  
 8.0 | 5/16"  
 10.0 | 3/8"  
 12.5 | 1/2"

**PREFEITURA MUNICIPAL DE SANTO ANTONIO DE PÁDUA - RJ**

LOCAL DO PROJETO:  
 CEHAB - Santo Antônio de Pádua - RJ

Rev 1

CONTEÚDO:  
 Projeto Estrutural - Muro das Divisas  
 Armção - Vigas Baldrame e Superior

Data: 01/12/2022

**Projeto Estrutural**

Folha:  
 01/01