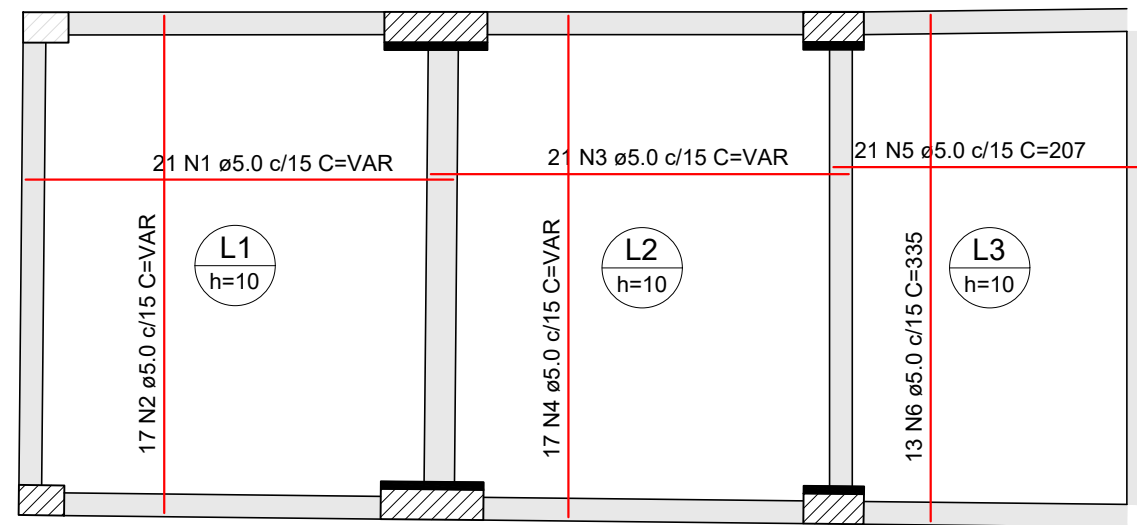


Armação negativa das lajes do pavimento BALDRAME (Eixo X)  
escala 1:50



Armação positiva das lajes do pavimento BALDRAME  
escala 1:50

RELAÇÃO DO AÇO

| Negativos X |   | Positivos |       |             |              |
|-------------|---|-----------|-------|-------------|--------------|
| AÇO         | N | DIAM (mm) | QUANT | C.UNIT (cm) | C.TOTAL (cm) |
| CA60        | 1 | 5.0       | 21    | VAR         | VAR          |
|             | 2 | 5.0       | 17    | VAR         | VAR          |
|             | 3 | 5.0       | 21    | VAR         | VAR          |
|             | 4 | 5.0       | 17    | VAR         | VAR          |
|             | 5 | 5.0       | 21    | 207         | 4347         |
| CA50        | 6 | 5.0       | 13    | 335         | 4355         |
|             | 7 | 6.3       | 17    | 153         | 2601         |
|             | 8 | 6.3       | 16    | 144         | 2304         |

RESUMO DO AÇO

| AÇO             | DIAM (mm) | C.TOTAL (m) | QUANT + 0% (Barras) | PESO + 0% (kg) |
|-----------------|-----------|-------------|---------------------|----------------|
| CA50            | 6.3       | 49.1        | 5                   | 12             |
| CA60            | 5.0       | 316.8       | 27                  | 48.8           |
| PESO TOTAL (kg) |           |             |                     |                |
| CA50            |           |             |                     | 12             |
| CA60            |           |             |                     | 48.8           |

Volume de concreto (C-25) = 2.11 m³  
Área de forma = 21.07 m²

|  |                        |
|--|------------------------|
| <b>PREFEITURA MUNICIPAL DE SANTO ANTÔNIO DE PÁDUA - RJ</b>  |                        |
| LOCAL DO PROJETO:<br>E.M. Sarah Faria Braz   | Rev 1                  |
| CONTEÚDO:<br>Armação - Laje Piso   | Data: 14/12/2022       |
| <b>Projeto Estrutural</b>  | Folha:<br><b>01/01</b> |