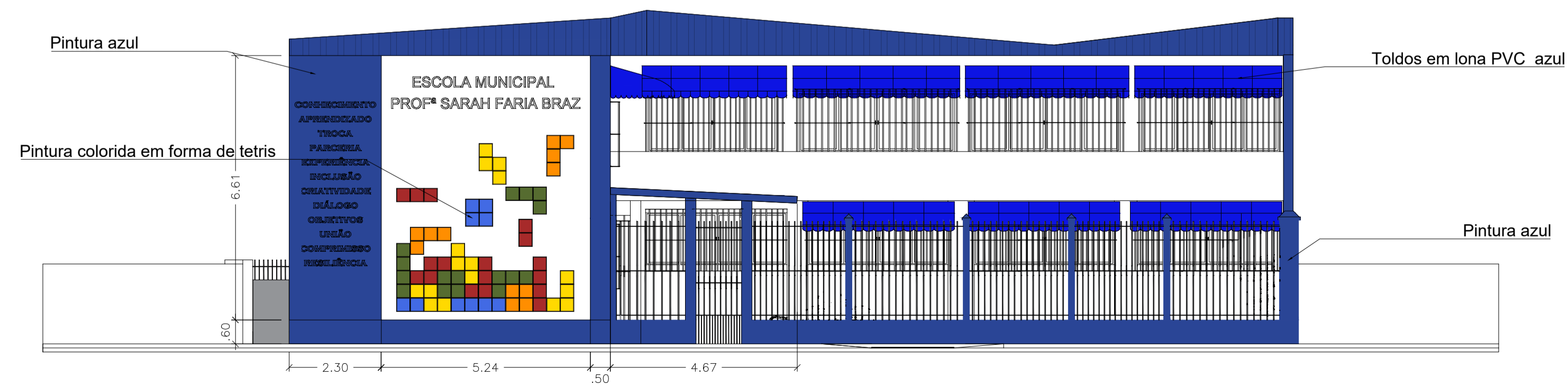


Quadro de Esquadrias (Portas e portões)				
Nome	Quant.	Largura	Altura	Específic.
P01	12	0.90	2.10	Madeira
P02	09	0.80	2.10	Madeira
P03	06	0.90	2.10	Alumínio
P04	01	0.80	2.10	Ferro
P05	02	0.80	2.10	Grade
P06	01	1.82	2.55	Ferro (dupla)
P07	01	1.60	2.10	Madeira (dupla)
P08	01	0.94	0.56	Alumínio
P09	01	1.80	1.90	Grade
P10	01	1.32	2.68	Grade
P11	10	0.60	1.60	Alumínio
P12	04	0.90	1.60	Alumínio

Quadro de Esquadrias (Janelas de Alumínio)				
Nome	Quant.	Largura	Altura	Específic.
J01	01	1.67	1.45	Correr/Abriu
J02	01	1.20	0.60	Basculante
J03	04	3.50	1.30	Correr
J04	05	2.47	1.40	Correr
J05	02	2.50	1.40	Correr
J06	02	2.52	1.45	Correr
J07	01	1.48	1.23	Correr
J08	02	1.81	0.60	Basculante
J09	02	1.21	0.60	Basculante
J10	01	0.92	0.71	Basculante
J11	03	2.17	0.46	Vidro
J12	02	1.14	0.62	Basculante
J13	01	1.18	0.62	Basculante
J14	01	3.49	0.50	Vidro
J15	01	1.80	0.90	Correr
J16	01	1.00	1.38	Gradil
J17	01	0.37	1.38	Gradil
J18	08	2.50	1.46	Correr
J19	01	2.23	1.45	Correr
J20	14	1.18	0.60	Maxim-ar
J21	01	3.26	1.43	Correr
J22	03	1.20	0.48	Basculante
J23	01	0.98	0.43	Basculante
J24	01	2.50	1.42	Correr
J25	01	2.45	1.40	Correr
J26	01	2.28	1.43	Correr
J27	01	3.24	1.44	Correr
J28	01	3.86	1.45	Correr
J29	01	3.75	1.45	Correr
J30	01	3.39	1.45	Correr
J31	01	3.62	1.61	Basculante
J32	01	1.47	0.69	Vidro Fixo
J33	01	0.90	0.69	Vidro Fixo

1 PLANTA BAIXA - PAV. TÉRREO
ESCALA 1:100

2 PLANTA BAIXA - PAV. SUPERIOR
ESCALA 1:100



3 FACHADA
ESCALA 1:100

PREFEITURA MUNICIPAL DE SANTO ANTÔNIO DE PÁDUA
Município de Santo Antônio de Pádua
Secretaria Municipal de Educação

ENDEREÇO:
Rua Capitão Manoel de Melo, s/nº, Bairro São Luiz

ESCALA: INDICADA PRANCHA: 01/03 DESENHO:

PROJETO:
Reforma da E. M. Profª Sarah Faria Braz

Nº PROCESSO: Nº DA OBSERVAÇÃO:

VISTO:

DATA:
Março/2023

