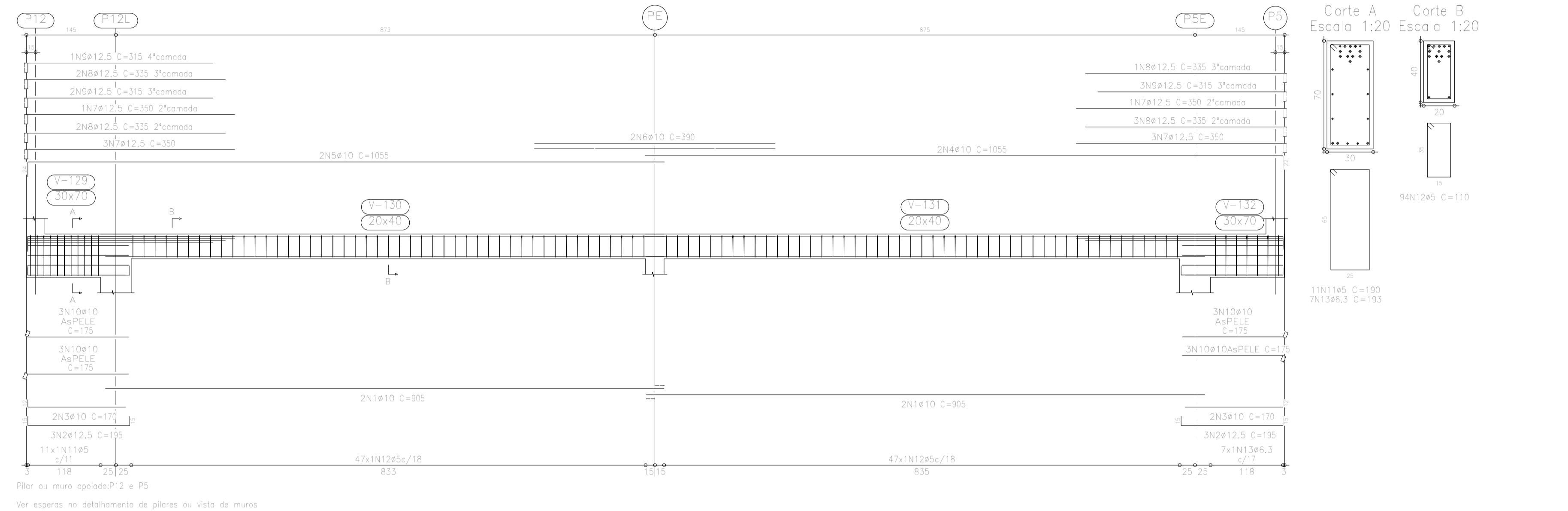


TÉRREO
 Desenho de vigas
 Concreto: C20, em geral
 Aço: CA-50-A e CA-60-B
 Escala vigas: 1:50
 Escala seções: 1:20

Elemento	Pos.	Diam.	Q.	Deb. (cm)	Rea (cm)	Deb. (cm)	Comp. (cm)	Total (cm)	CA-50-A (kg)	CA-60-B (kg)	
V 7	1	ø10	4	905	15	195	3620	22,7			
	2	ø12,5	6	15	165	15	195	1170	11,5		
	3	ø10	4	12	158	12	170	680	4,3		
	4	ø10	2	1033	22	1055	2110	13,3			
	5	ø10	2	24	1031	1055	2110	13,3			
	6	ø10	2	390	390	390	780	4,9			
	7	ø12,5	6	335	15	350	2800	27,5			
	8	ø12,5	6	320	15	335	2680	26,3			
	9	ø12,5	6	300	15	315	1890	18,5			
	10	ø10	12	12	163	175	2100	13,2			
	11	ø5	94	110	110	10340				3,3	
	12	ø5	94	110	110	10340				16,2	
	13	ø6,3	7	193	1351				3,3		
Total:									158,8	19,5	
									ø5:	0,0	19,5
									ø6,3:	3,3	0,0
									ø10:	71,7	0,0
									ø12,5:	83,8	0,0
									Total:	158,8	19,5

V 7
 Escala 1:50

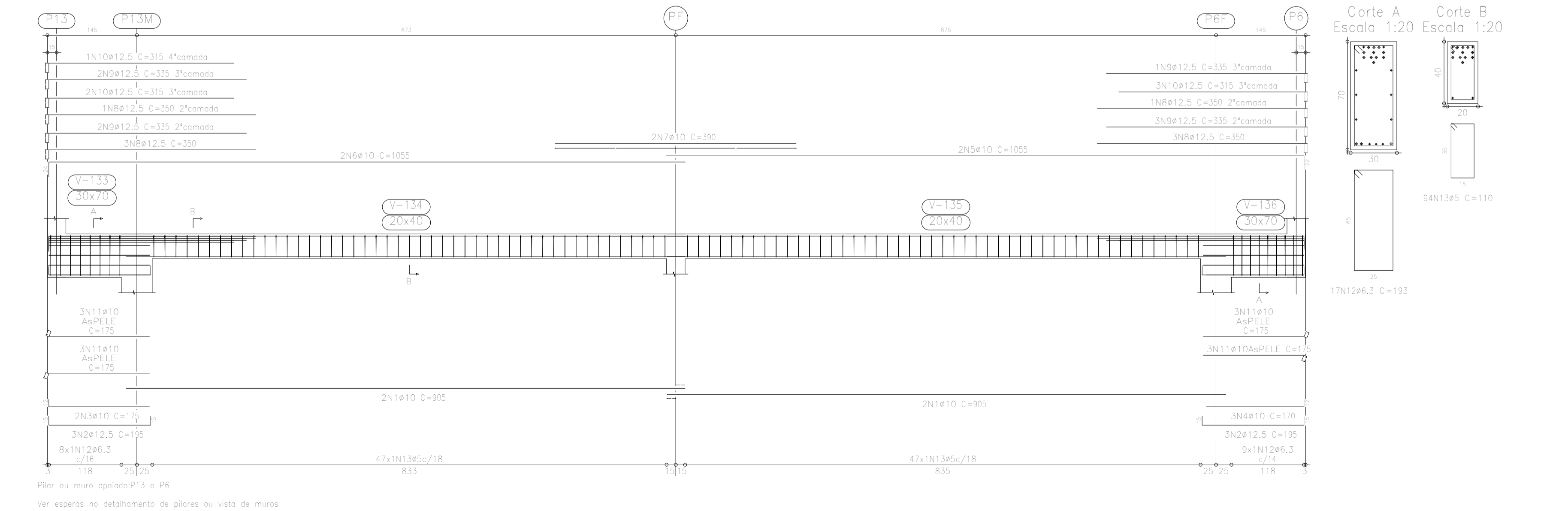


Pilar ou muro apoiado: P12 e P5
 Ver esperas no detalhamento de pilares ou vista de muros

TÉRREO
 Desenho de vigas
 Concreto: C20, em geral
 Aço: CA-50-A e CA-60-B
 Escala vigas: 1:50
 Escala seções: 1:20

Elemento	Pos.	Diam.	Q.	Deb. (cm)	Rea (cm)	Deb. (cm)	Comp. (cm)	Total (cm)	CA-50-A (kg)	CA-60-B (kg)	
V 8	1	ø10	4	905	15	195	3620	22,7			
	2	ø12,5	6	15	165	15	195	1170	11,5		
	3	ø10	2	12	163	12	170	680	4,3		
	4	ø10	2	1033	22	1055	2110	13,3			
	5	ø10	2	24	1031	1055	2110	13,3			
	6	ø10	2	390	390	390	780	4,9			
	7	ø12,5	6	335	15	350	2800	27,5			
	8	ø12,5	6	320	15	335	2680	26,3			
	9	ø12,5	6	300	15	315	1890	18,5			
	10	ø12,5	6	300	15	315	1890	18,5			
	11	ø10	12	12	163	175	2100	13,2			
	12	ø5	13	193	3281					8,1	
	13	ø5	94	110	110	10340				16,2	
Total:									164,7	16,2	
									ø5:	0,0	16,2
									ø6,3:	8,1	0,0
									ø10:	72,8	0,0
									ø12,5:	83,8	0,0
									Total:	164,7	16,2

V 8
 Escala 1:50



Pilar ou muro apoiado: P13 e P6
 Ver esperas no detalhamento de pilares ou vista de muros

PREFEITURA MUNICIPAL DE SANTO ANTONIO DE PADUA

PROJETO: MODERNIZAÇÃO DE QUADRA POLIESPORTIVA

ENDEREÇO: DISTRITO DE IBITIGUAÇU- SANTO ANTONIO DE PADUA - RJ

ESCALA: INDICADAS PRANCHAS: 08/12 PROJETO DE ESTRUTURAS DE CONCRETO ARMADO - VIGAS DO TÉRREO

AUTOR DO PROJETO: LUIS ANTONIO CORREA DE OLIVEIRA ENG. CIVIL - OCA 1998062

Nº PROCESSO: Nº OBSERVAÇÃO:

VISTO:

data: