

RIDER DE ILUMINAÇÃO TOUR ANA CASTELA

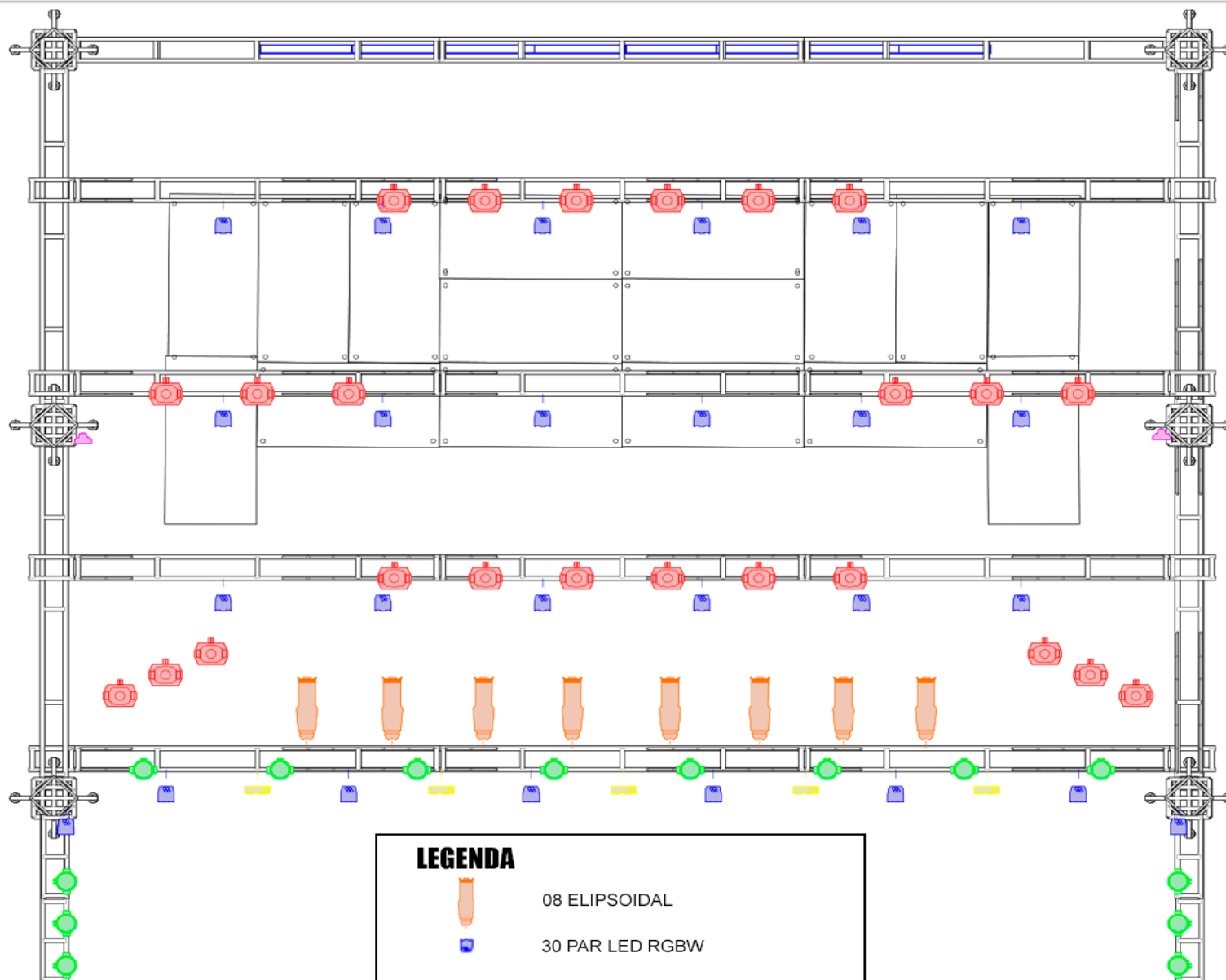
cenário
one
lighting designer

**Ana
Castela**[®]

A - A BOIADEIRA - A BOIADEIRA - A E

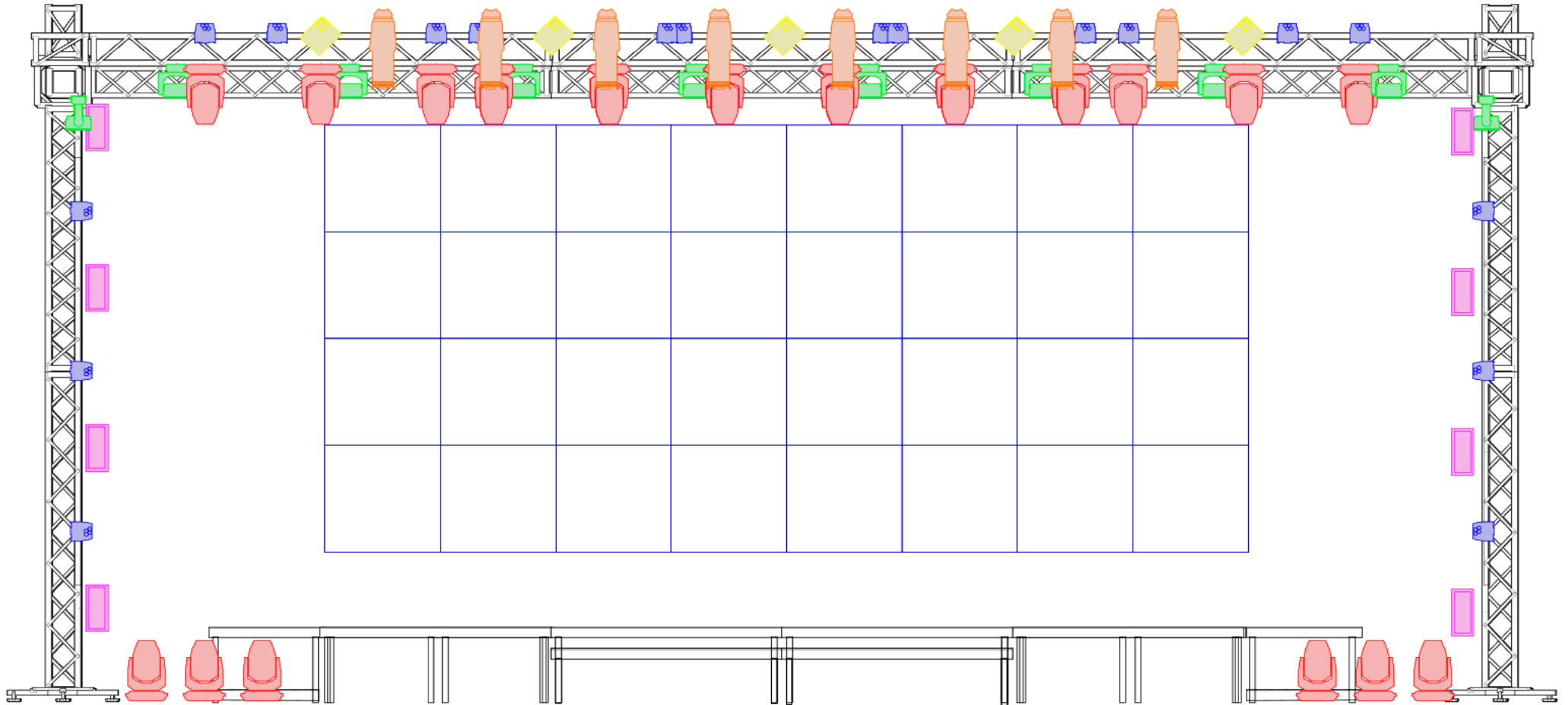


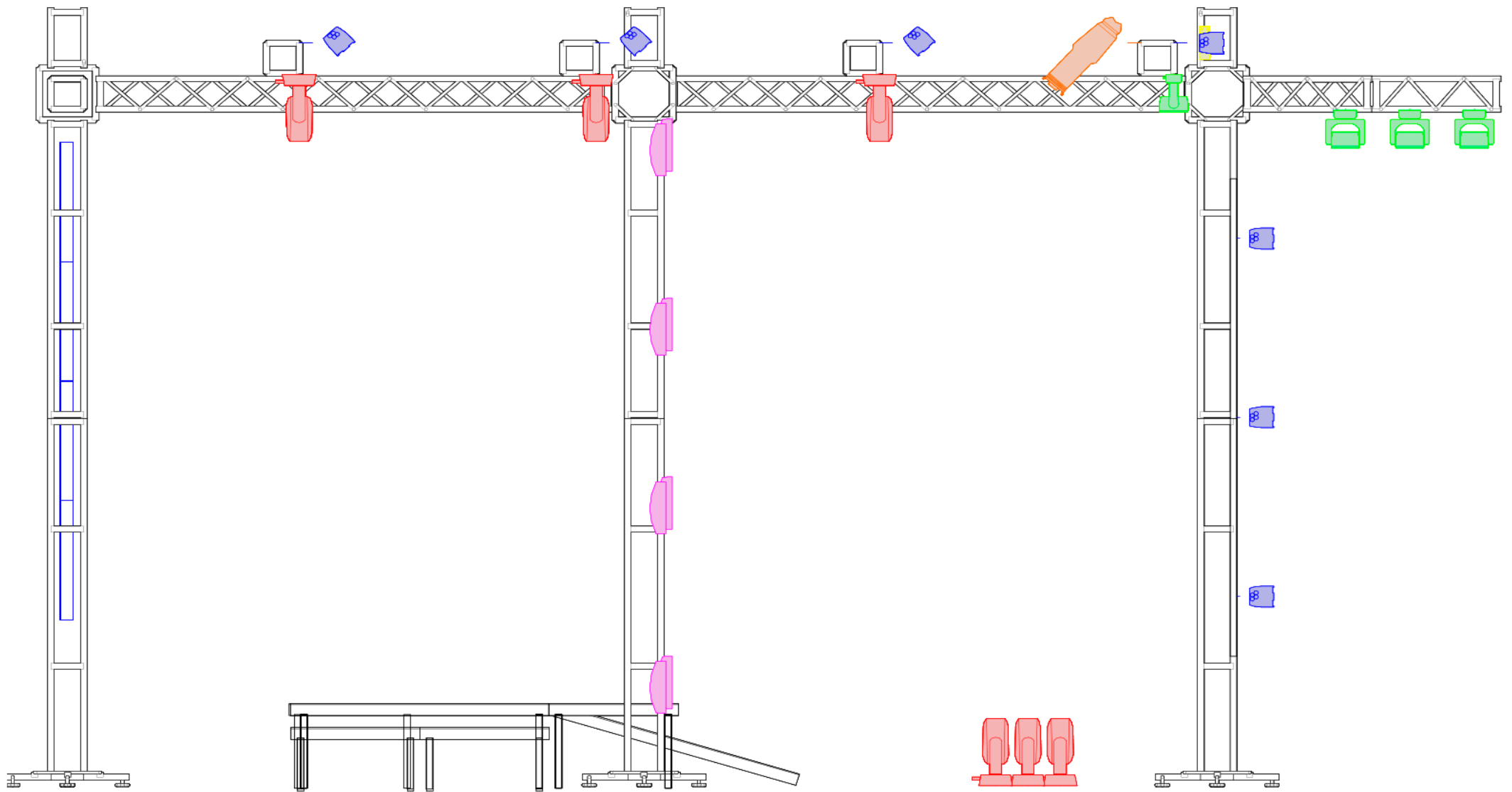
RA - A BOIADEIRA - A BOIADEIRA - A

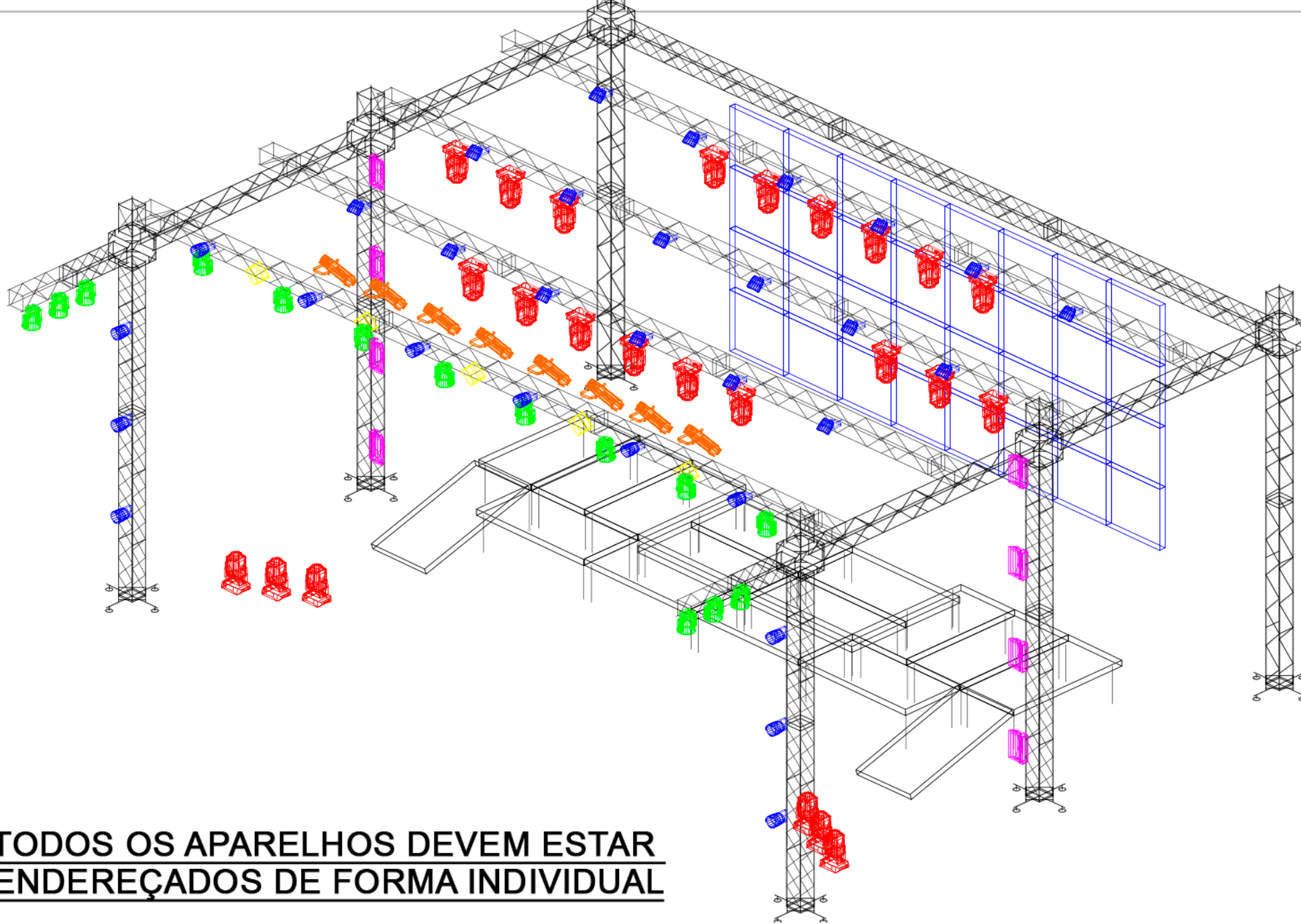


LEGENDA

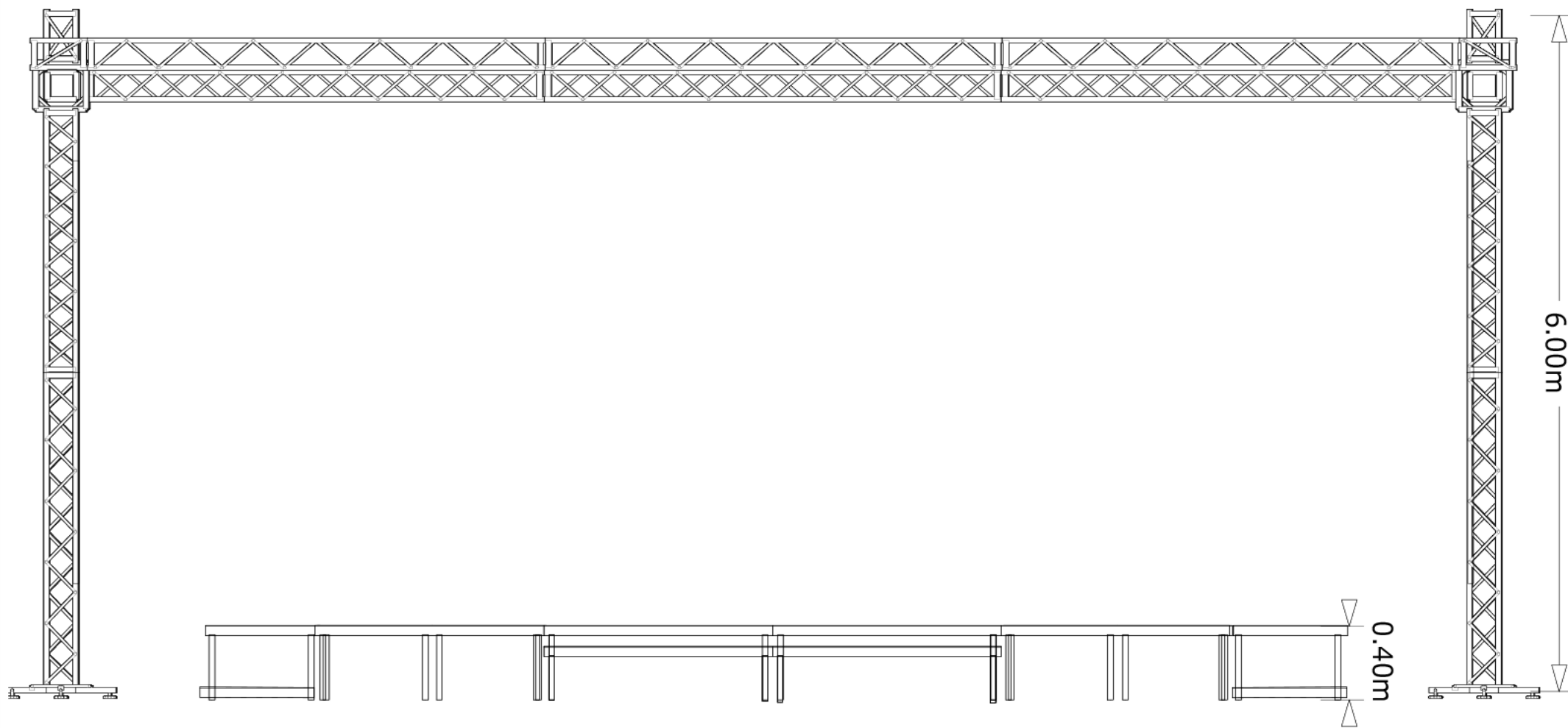
-  08 ELIPSOIDAL
-  30 PAR LED RGBW
-   24 BEAM 200
-   14 WASH AURA
-   05 BRUT
-   08 STROBO RGB OU RIBALTA P-5

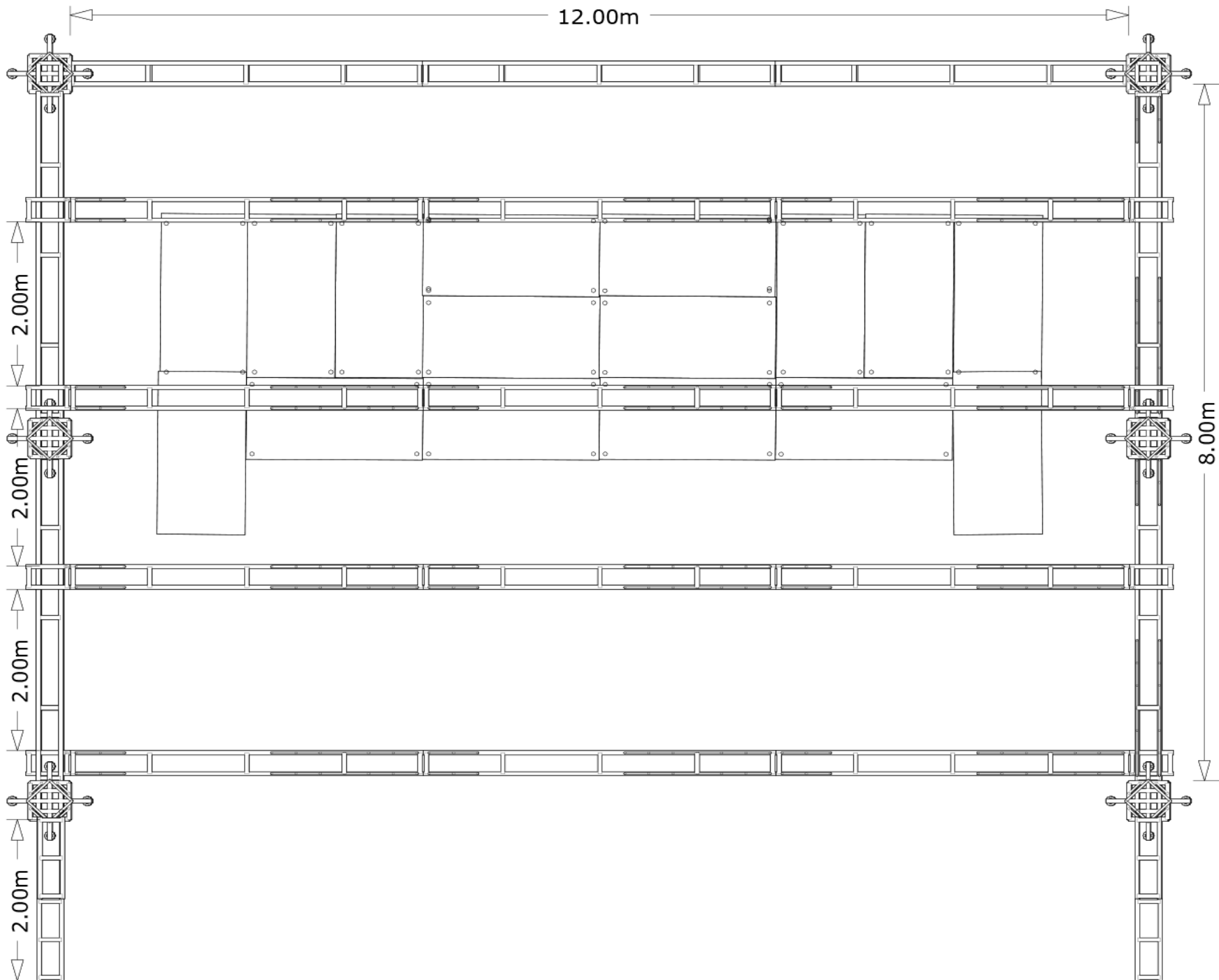


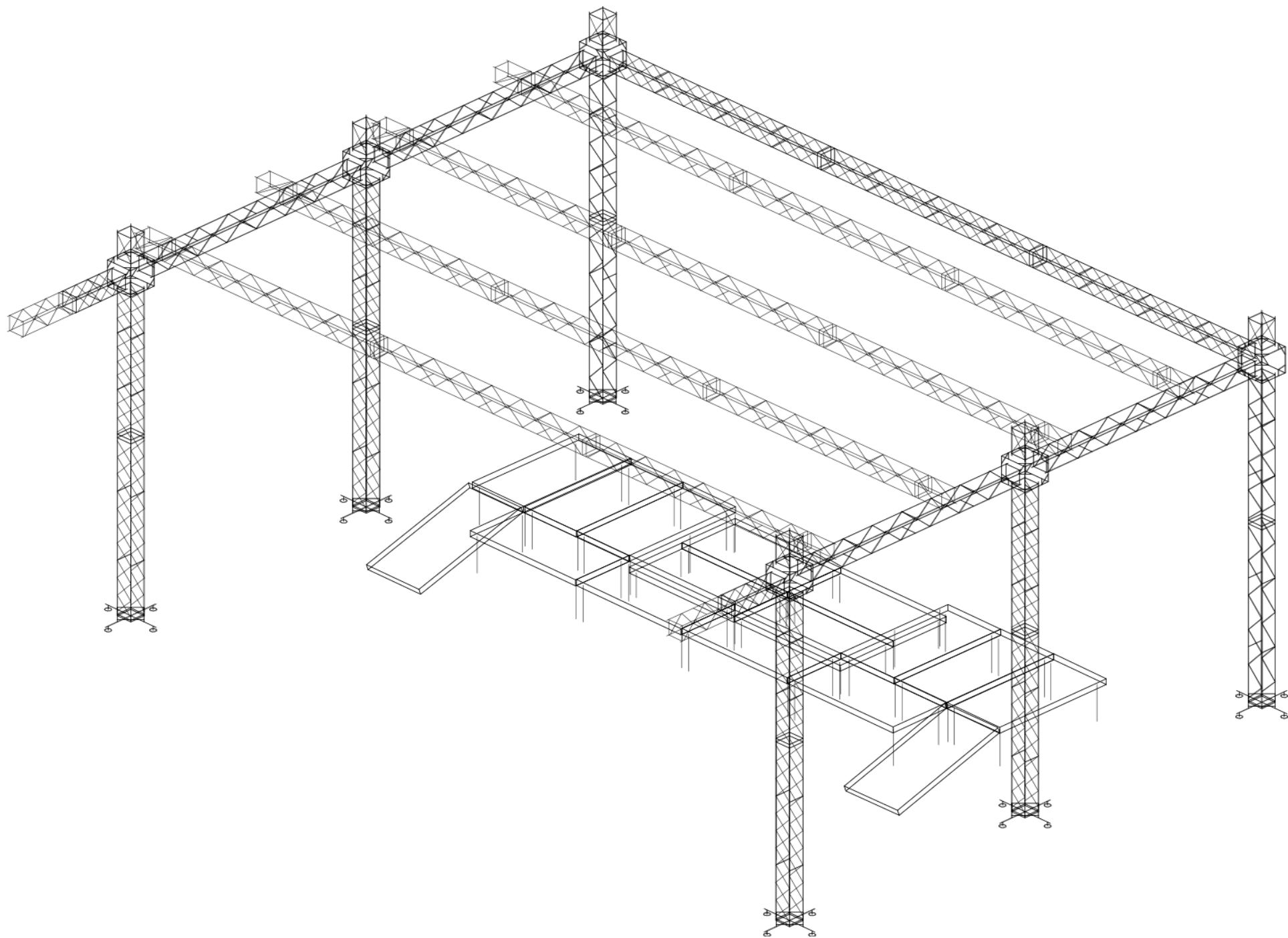


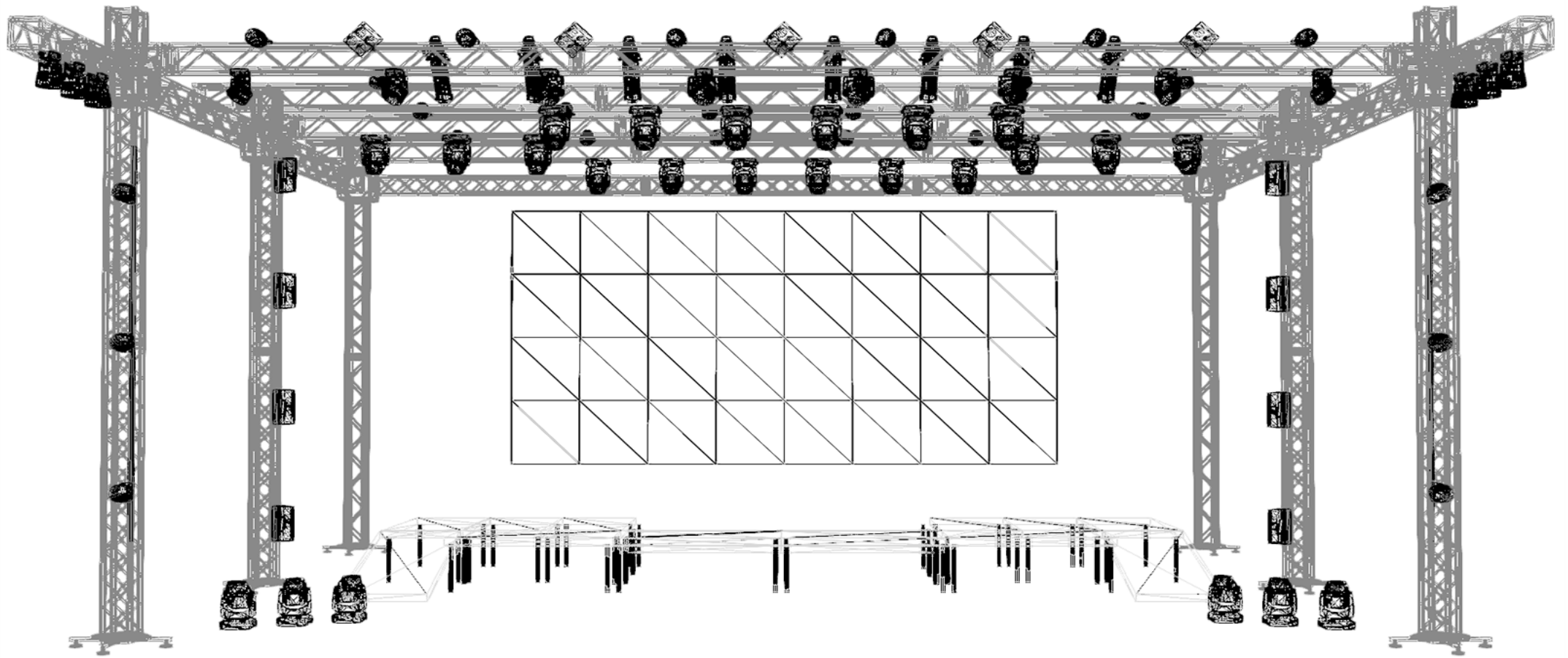


**TODOS OS APARELHOS DEVEM ESTAR
ENDEREÇADOS DE FORMA INDIVIDUAL**









EQUIPAMENTOS

- 24 Beam 10r
- 30 Par Led RGBW
- 08 Ribalta P-5 RGBW
- 14 Mac Aura Wash RGBW
- 05 Mini Brut
- 08 Elipsoidal
- 02 Máquina de Fumaça
3000w com ventilador
- 01 Console Grand MA2 com
07 universos e software
atualizado.

INDISPENSÁVEL

32 Metros de Painel de led no fundo do palco montado chapado um 8x4.

IMPORTANTE TODO O SISTEMA DEVE ESTAR DEVIDAMENTE ATERRADO !

NÃO ACEITAMOS CONSOLE AVOLITES.

**QUALQUER DÚVIDA ENTRAR EM CONTATO COM A PRODUÇÃO
PRODUTOR TÉCNICO: TADEU (JAJA) +55 (43) 99104-7640.**



GRID

- O Grid deve conter 12m de boca por 8m de profundidade e 6m de altura.
- O Grid deve conter 4 linhas montadas por cima das linhas laterais.
- O Grid deve ser montado no mínimo 30cm para dentro da borda do palco.

NAO SERA ACEITO GRID DE FERRO

INDISPENSÁVEL

16 praticáveis com regulagem de altura aguardando a produção chegar. Medidas (20/40/60 cm).

**QUALQUER DÚVIDA ENTRAR EM CONTATO COM A PRODUÇÃO
PRODUTOR TÉCNICO: TADEU (JAJA) +55 (43) 99104-7640.**