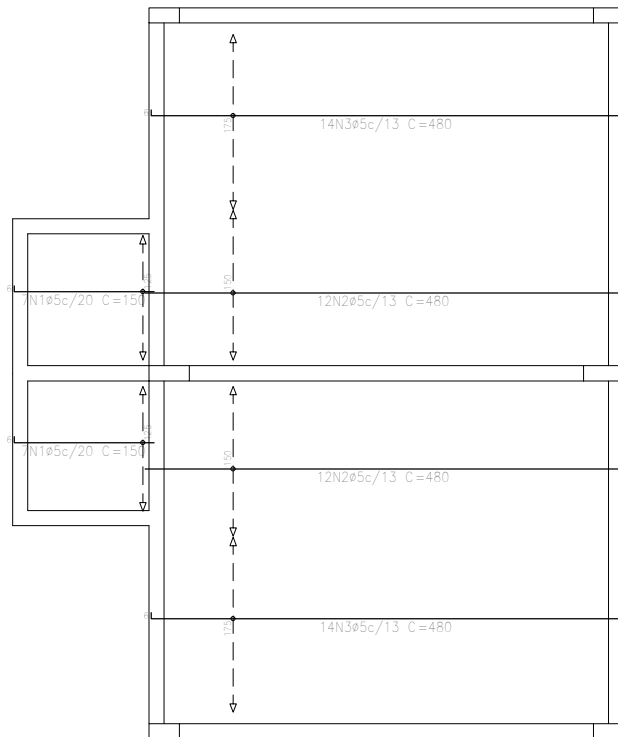


Elemento	Pos.	Diam.	Q.	Dob. (cm)	Reta (cm)	Dob. (cm)	Comp. (cm)	Total (cm)	CA-50-A (kg)	CA-60-B (kg)
Armadura longitudinal inferior	1	ø5	14	6	144		150	2100		3,3
	2	ø5	24	6	474		480	11520		18,1
	3	ø5	28	6	468	6	480	13440		21,1
Total:										42,5
ø5:									0,0	42,5
Total:									0,0	42,5



Resumo Aço PISO TÉRREO		Comp. total (m)	Peso (kg)
Armadura longitudinal inferior			
CA-60-B	ø5	270,6	42

PISO TÉRREO
 Armadura longitudinal inferior
 Concreto: C20, em geral
 CA-50-A e CA-60-B
 Escala: 1:50

Projeto: FILIPE_PRADO		Data: 26/07/2021
AÇO CA 50 - FCK = 20 MPA		
Local: SANTO ANTÔNIO DE PÁDUA		
Nome: VESTIÁRIO PÇA CAMPO ALEGRE		
Des.no.:	Planta: TENSÃO ADM SOLO = 2 KGF/CM2 ARMAÇÃO DE LAJES	
Autor: HENRIQUE DOS SANTOS BASTOS		