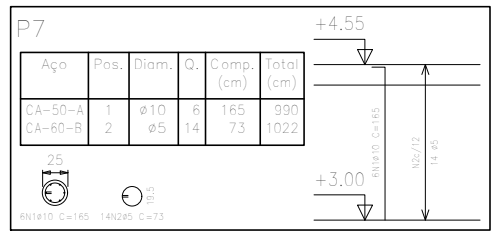


Pilares que terminam em
 TELHADO 1
 Concreto: C20, em geral
 Aço: CA-50-A e CA-60-B
 Escala: 1:50



Projeto: FILIPE_PRADO		Data: 26/07/2021
AÇO CA 50 - FCK = 20 MPA		
Local: SANTO ANTÔNIO DE PÁDUA		
Nome: QUIOSQUES PÇA CAMPO ALEGRE		
Des.no.:	Planta: TENSÃO ADM SOLO = 2 KGF/CM2 ARMAÇÃO DE PILARES	
Autor: HENRIQUE DOS SANTOS BASTOS		