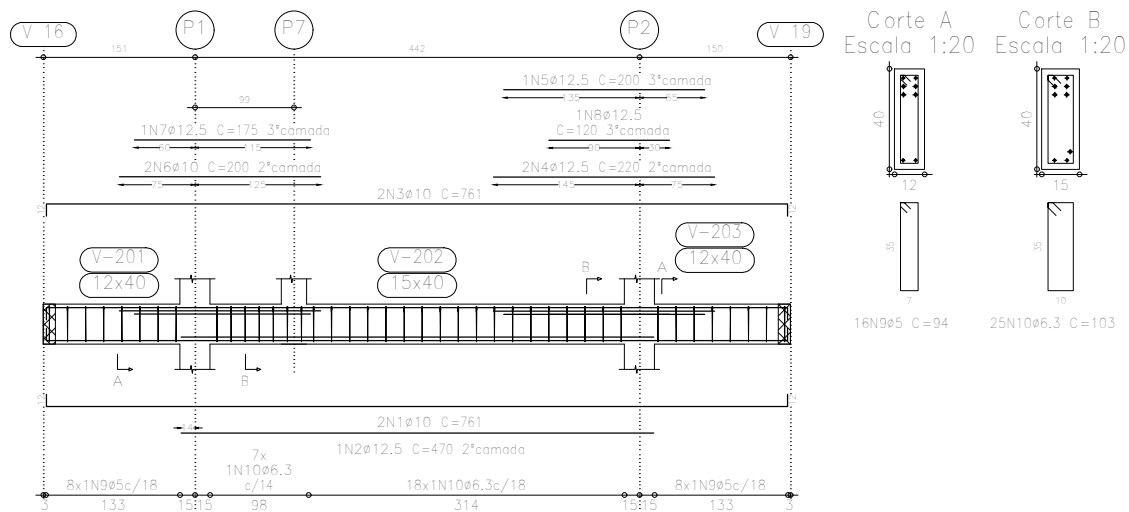


TETO TÉRREO_LAJE RESERVATÓRIO
 Desenho de vigas
 Concreto: C20, em geral
 Aço: CA-50-A e CA-60-B
 Escala vigas: 1:50
 Escala seções: 1:20

Elemento	Pos.	Diam.	Q.	Dob. (cm)	Reto (cm)	Dob. (cm)	Comp. (cm)	Total (cm)	CA-50-A (kg)	CA-60-B (kg)	
V 1	1	ø10	2	12	737	12	761	1522	9,6		
	2	ø12.5	1		470		470	470	4,6		
	3	ø10	2	12	737	12	761	1522	9,6		
	4	ø12.5	2		220		220	440	4,3		
	5	ø12.5	1		200		200	200	2,0		
	6	ø10	2		200		200	400	2,5		
	7	ø12.5	1		175		175	175	1,7		
	8	ø12.5	1		120		120	120	1,2		
	9	ø5	16				94	1504		2,4	
	10	ø6.3	25				103	2575	6,4		
Total:									41,9	2,4	
									ø5:	0,0	2,4
									ø6.3:	6,4	0,0
									ø10:	21,7	0,0
									ø12.5:	13,8	0,0
									Total:	41,9	2,4

V 1
 Escala 1:50



Pilar ou muro apoiado: P7

Ver esperas no detalhamento de pilares ou vista de muros

Resumo Aço TETO TÉRREO_LAJE RESERVATÓRIO Vigas		Comp. total (m)	Peso (kg)	Total
CA-50-A	ø6.3	90.2	22	
	ø10	326.6	205	
	ø12.5	42.5	42	269
CA-60-B	ø5	296.1	46	46
Total				315

Projeto: FILIPE_PRADO AÇO CA 50 - FCK = 20 MPA		Data: 26/07/2021
Local: SANTO ANTÔNIO DE PÁDUA		
Nome: VESTIÁRIO PÇA CAMPO ALEGRE		
Des.no.:	Planta: TENSÃO ADM SOLO = 2 KGF/CM2 ARMAÇÃO DE VIGAS	
Autor: HENRIQUE DOS SANTOS BASTOS		