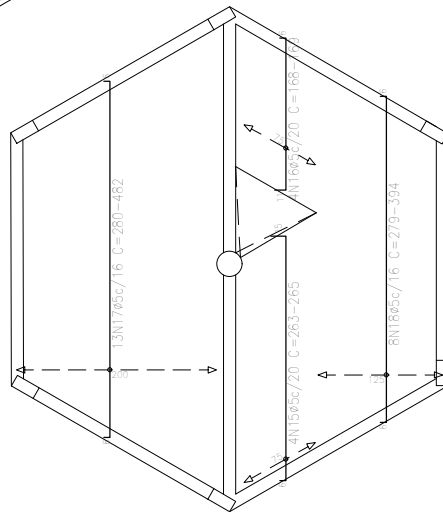


Resumo Aço TETO TÉRREO			
	Comp. total (m)	Peso (kg)	Total
Armadura longitudinal inferior			
CA-50-A	ø6.3	15,9	4
CA-60-B	ø5	108,5	17
Total			21

Elemento	Pos.	Diam.	Q.	Dob. (cm)	Reta (cm)	Dob. (cm)	Comp. (cm)	Total (cm)	CA-50-A (kg)	CA-60-B (kg)
Armadura longitudinal inferior	1	ø5	11	6	VAR.		VAR.	2464		3,9
	2	ø5	5	6	219	6	231	1155		1,8
	3	ø5	5	6	VAR.		VAR.	1085		1,7
	4	ø5	6	6	224		230	1380		2,2
	5	ø5	5	6	VAR.		VAR.	1085		1,7
	6	ø5	4	6	86	6	98	392		0,6
	7	ø5	4	6	173	6	185	740		1,2
	8	ø5	8	6	134		140	1120		1,8
	9	ø6,3	4	8	222		230	920	2,3	
	10	ø5	3	6	214		220	660		1,0
	11	ø6,3	2	10	164	8	182	364	0,9	
	12	ø6,3	2	10	135	8	153	306	0,8	
	13	ø5	2	12	178	6	196	392		0,6
	14	ø5	2	6	184		190	380		0,6
								Total:	4,0	17,1
Armadura transversal inferior	15	ø5	4	6	243	15	264	1056		1,7
	16	ø5	4	11	151	6	168	672		1,1
	17	ø5	13	6	VAR.	6	VAR.	4953		7,8
	18	ø5	8	6	VAR.	6	VAR.	2696		4,2
								Total:		14,8
								ø5:	0,0	31,9
								ø6,3:	4,0	0,0
								Total:	4,0	31,9



TETO TÉRREO  
Armadura longitudinal inferior  
Concreto: C20, em geral  
CA-50-A e CA-60-B  
Escala: 1:50

TETO TÉRREO  
Armadura transversal inferior  
Concreto: C20, em geral  
CA-50-A e CA-60-B  
Escala: 1:50

Resumo Aço TETO TÉRREO		
	Comp. total (m)	Peso (kg)
Armadura transversal inferior		
CA-60-B	ø5	93,8
Total		15

Projeto: FILIPE_PRADO		Data: 26/07/2021
AÇO CA 50 - FCK = 20 MPA		
Local: SANTO ANTÔNIO DE PÁDUA		
Nome: QUIOSQUES PÇA CAMPO ALEGRE		
Des.no.:	Planta: TENSÃO ADM SOLO = 2 KGF/CM2	
		ARMAÇÃO DE LAJES
Autor: HENRIQUE DOS SANTOS BASTOS		