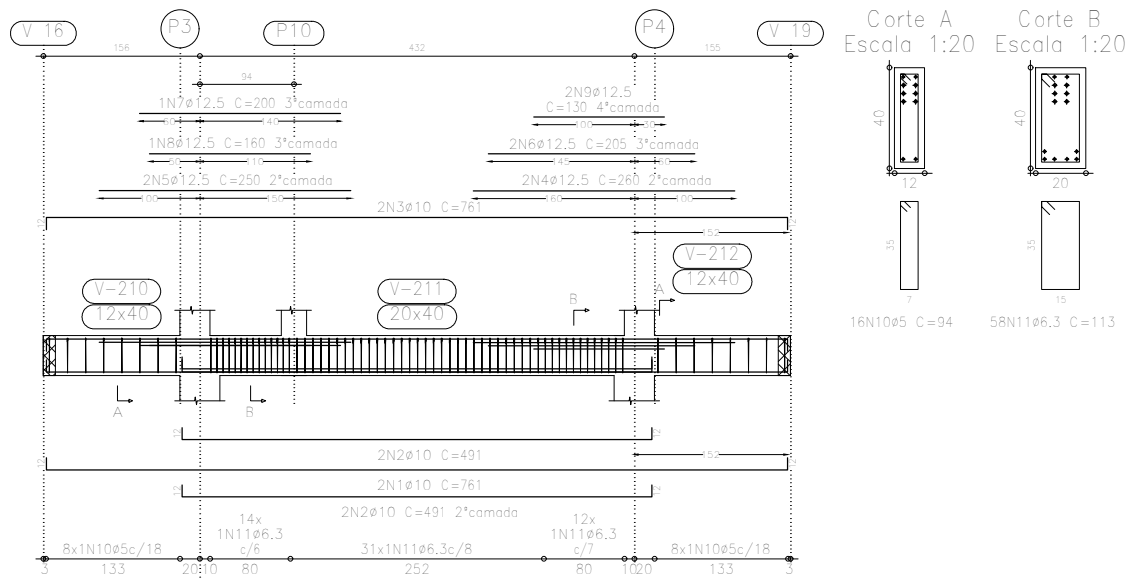


TETO TÉRREO_LAJE RESERVATÓRIO
 Desenho de vigas
 Concreto: C20, em geral
 Aço: CA-50-A e CA-60-B
 Escala vigas: 1:50
 Escala seções: 1:20

Elemento	Pos.	Diam.	Q.	Dob. (cm)	Refo. (cm)	Dob. (cm)	Comp. (cm)	Total (cm)	CA-50-A (kg)	CA-60-B (kg)	
V 8	1	ø10	2	12	737	12	761	1522	9,6		
	2	ø10	4	12	467	12	491	1964	12,3		
	3	ø10	2	12	737	12	761	1522	9,6		
	4	ø12,5	2		260		260	520	5,1		
	5	ø12,5	2		250		250	500	4,9		
	6	ø12,5	2		205		205	410	4,0		
	7	ø12,5	1		200		200	200	2,0		
	8	ø12,5	1		160		160	160	1,6		
	9	ø12,5	2		130		130	260	2,6		
	10	ø5	16					94	1504		2,4
	11	ø6,3	57					113	6441	15,9	
								Total:	67,6	2,4	
								ø5:	0,0	2,4	
								ø6,3:	15,9	0,0	
								ø10:	31,5	0,0	
								ø12,5:	20,2	0,0	
								Total:	67,6	2,4	

V 8
 Escala 1:50



Pilar ou muro apoiado:P10
 Ver esperas no detalhamento de pilares ou vista de muros

Projeto: FILIPE_PRADO AÇO CA 50 - FCK = 20 MPA		Data: 26/07/2021
Local: SANTO ANTÔNIO DE PÁDUA		
Nome: VESTIÁRIO PÇA CAMPO ALEGRE		
Des.no.:	Planta: TENSÃO ADM SOLO = 2 KGF/CM2 ARMAÇÃO DE VIGAS	
Autor: HENRIQUE DOS SANTOS BASTOS		