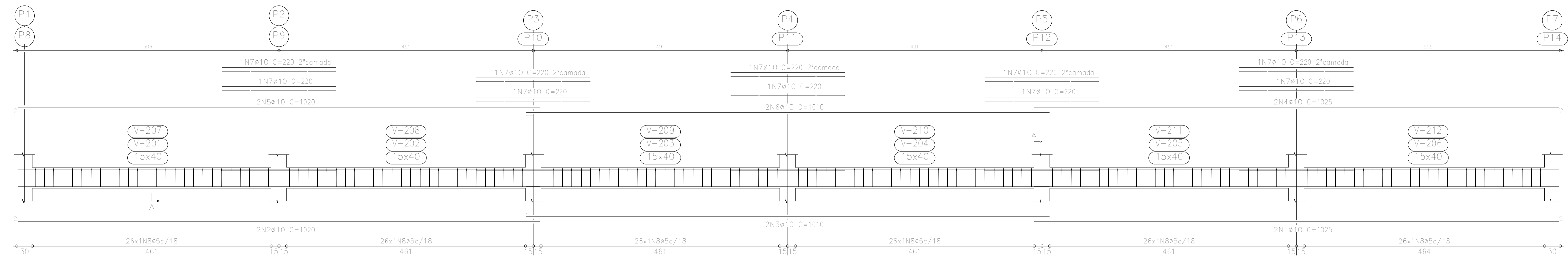
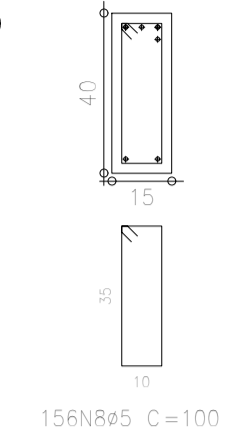


V 1
V 2
Escala 1:50



Corte A
Escala 1:20

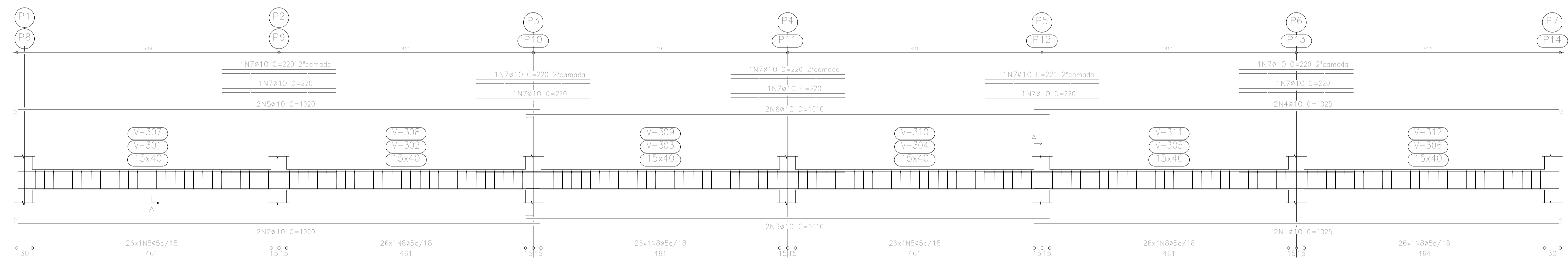


INTERMEDIÁRIO
Desenho de vigas
Concreto: C20, em geral
Aço: CA-50-A e CA-60-B
Escala vigas: 1:50
Escala seções: 1:20

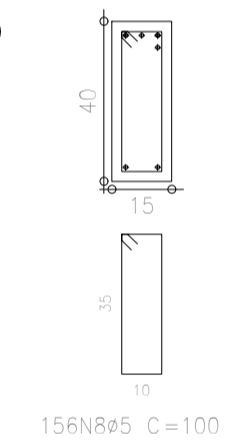
Resumo Aço INTERMEDIÁRIO Vigas	Comp. total (m)	Peso (kg)	Total
CA-50-A ø10	288,4	181	181
CA-60-B ø5	312,0	49	49
Total			230

Elemento	Pos.	Diam.	Q.	Dob. (cm)	Reta (cm)	Dob. (cm)	Comp. (cm)	Total (cm)	CA-50-A (kg)	CA-60-B (kg)
V 1=V 2	1	ø10	2	1013	12	1025	2050	12,9		
	2	ø10	2	1008	1020	2040	12,8			
	3	ø10	2	1010	1010	2020	12,7			
	4	ø10	2	1013	12	1025	2050	12,9		
	5	ø10	2	1008	1020	2040	12,8			
	6	ø10	2	1010	1010	2020	12,7			
	7	ø10	10	220	220	2200	13,8			
	8	ø5	156	100	15600				24,5	
Total:									90,6	24,5
(x2):									181,2	49,0
ø5:									0,0	49,0
ø10:									181,2	0,0
Total:									181,2	49,0

V 1
V 2
Escala 1:50



Corte A
Escala 1:20



COROAMENTO
Desenho de vigas
Concreto: C20, em geral
Aço: CA-50-A e CA-60-B
Escala vigas: 1:50
Escala seções: 1:20

Resumo Aço COROAMENTO Vigas	Comp. total (m)	Peso (kg)	Total
CA-50-A ø10	288,4	181	181
CA-60-B ø5	312,0	49	49
Total			230

Elemento	Pos.	Diam.	Q.	Dob. (cm)	Reta (cm)	Dob. (cm)	Comp. (cm)	Total (cm)	CA-50-A (kg)	CA-60-B (kg)
V 1=V 2	1	ø10	2	1013	12	1025	2050	12,9		
	2	ø10	2	1008	1020	2040	12,8			
	3	ø10	2	1010	1010	2020	12,7			
	4	ø10	2	1013	12	1025	2050	12,9		
	5	ø10	2	1008	1020	2040	12,8			
	6	ø10	2	1010	1010	2020	12,7			
	7	ø10	10	220	220	2200	13,8			
	8	ø5	156	100	15600				24,5	
Total:									90,6	24,5
(x2):									181,2	49,0
ø5:									0,0	49,0
ø10:									181,2	0,0
Total:									181,2	49,0

PREFEITURA MUNICIPAL DE SANTO ANTONIO DE PADUA

PROJETO : MODERNIZAÇÃO DE QUADRA POLIESPORTIVA

ENDEREÇO: DISTRITO DE IBITIGUAÇU- SANTO ANTONIO DE PADUA - RJ

ESCALA: INDICADAS PRANCHAS: 11/12 PROJETO DE ESTRUTURAS DE CONCRETO ARMADO - VIGAS, INTERMEDIÁRIA E DE COROAMENTO

AUTOR DO PROJETO: LUIS ANTONIO CORREA DE OLIVEIRA ENG. CIVIL - OCA 1998082

Nº PROCESSO: Nº OBSERVAÇÃO

VISTO

data: