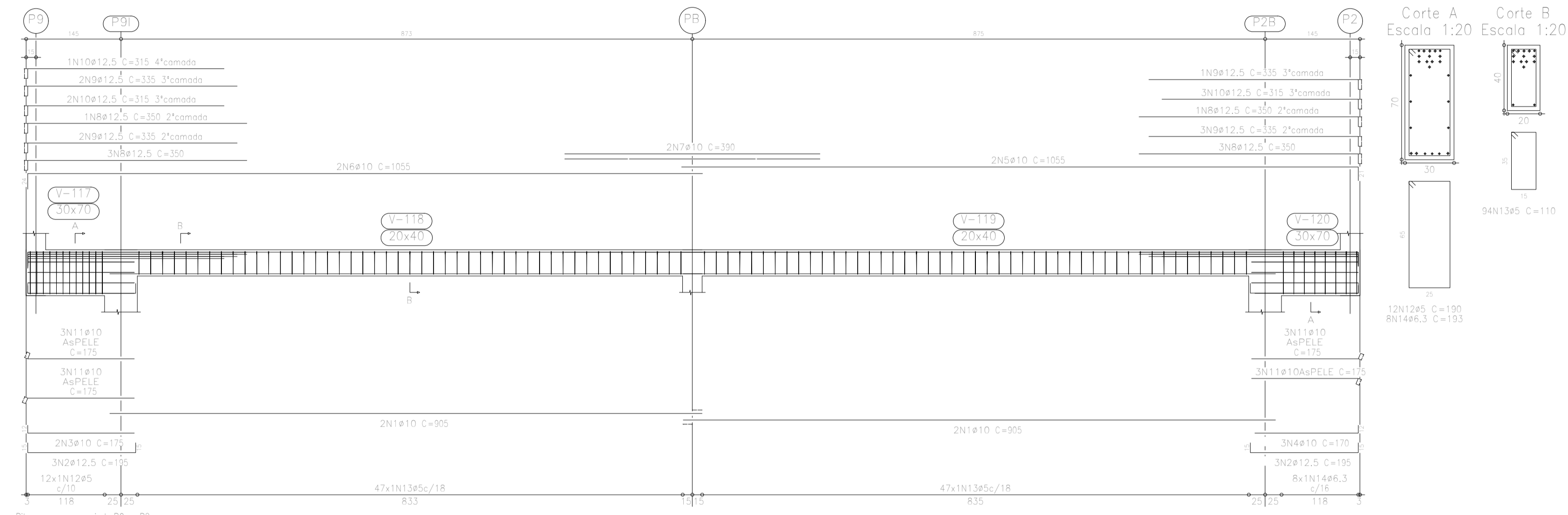


TERREO
 Desenho de vigas
 Concreto, C20, em geral
 Aço: CA-50-A e CA-60-B
 Escala vigas: 1:50
 Escala seções: 1:20

Elemento	Pos.	Diam.	Q.	Deb. (cm)	Ret. (cm)	Deb. (cm)	Comp. (cm)	Total (cm)	CA-50-A (kg)	CA-60-B (kg)
V 4	1	Ø10	4	905			905	3620	22,7	
	2	Ø12,5	8	15	165	15	195	1170	11,5	
	3	Ø10	3	12	163		175	350	2,2	
	4	Ø10	3	158	12	170	510	3,2		
	5	Ø10	2	1034	21	1055	2110	13,3		
	6	Ø10	2	24	1031		1055	2110	13,3	
	7	Ø10	2	390		390	780	4,9		
	8	Ø12,5	8	335	15	350	2800	27,5		
	9	Ø12,5	8	320	15	335	2680	26,3		
	10	Ø12,5	8	300	15	315	1890	18,5		
	11	Ø10	12	163		175	2100	13,2		
	12	Ø5	12			190	2280			3,6
	13	Ø6,3	94			110	10340			16,2
	14	Ø6,3	8			193	1544		3,8	
Total									160,4	19,8
Ø5:									0,0	19,8
Ø6,3:									3,8	0,0
Ø10:									72,8	0,0
Ø12,5:									83,8	0,0
Total:									160,4	19,8

V 4
 Escala 1:50

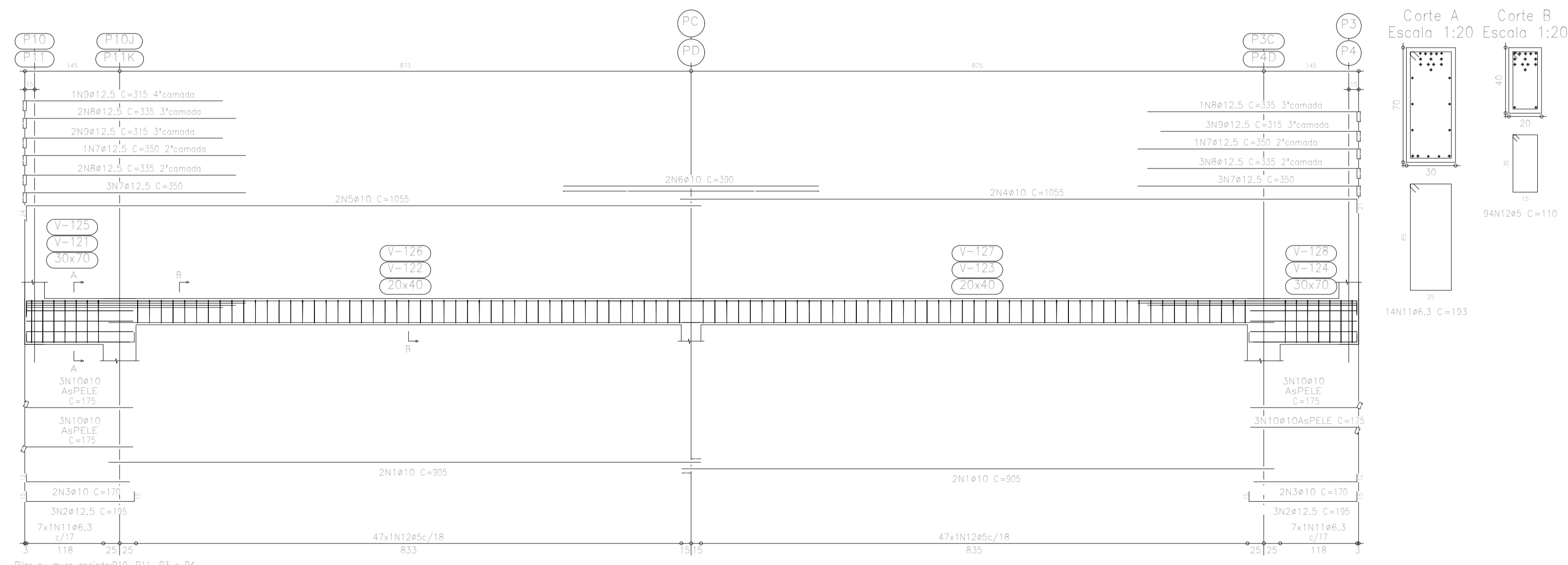


Pilar ou muro apoiado: P9 e P2
 Ver esperas no detalhamento de pilares ou vista de muros

TERREO
 Desenho de vigas
 Concreto, C20, em geral
 Aço: CA-50-A e CA-60-B
 Escala vigas: 1:50
 Escala seções: 1:20

Elemento	Pos.	Diam.	Q.	Deb. (cm)	Ret. (cm)	Deb. (cm)	Comp. (cm)	Total (cm)	CA-50-A (kg)	CA-60-B (kg)
V 5+V 6	1	Ø10	4	905			905	3620	22,7	
	2	Ø12,5	8	15	165	15	195	1170	11,5	
	3	Ø10	4	12	158		170	690	4,3	
	4	Ø10	2	1034	21	1055	2110	13,3		
	5	Ø10	2	24	1031		1055	2110	13,3	
	6	Ø10	2	390		390	780	4,9		
	7	Ø12,5	8	335	15	350	2800	27,5		
	8	Ø12,5	8	320	15	335	2680	26,3		
	9	Ø12,5	8	300	15	315	1890	18,5		
	10	Ø10	12	163		175	2100	13,2		
	11	Ø6,3	14			193	2702	6,7		
	12	Ø5	94			110	10340			16,2
Total									162,2	16,2
Total (*2)									324,4	32,4
Ø5:									0,0	32,4
Ø6,3:									13,4	0,0
Ø10:									143,4	0,0
Ø12,5:									167,6	0,0
Total:									324,4	32,4

V 5
 V 6
 Escala 1:50



Pilar ou muro apoiado: P10, P11, P3 e P4
 Ver esperas no detalhamento de pilares ou vista de muros

PREFEITURA MUNICIPAL DE SANTO ANTONIO DE PADUA

PROJETO: MODERNIZAÇÃO DE QUADRA POLIESPORTIVA

ENDEREÇO: DISTRITO DE IBITIGUAÇU- SANTO ANTONIO DE PADUA - RJ

ESCALA: INDICADAS PRANCHAS: 07/12 PROJETO DE ESTRUTURAS DE CONCRETO ARMADO - VIGAS DO TERREO

AUTOR DO PROJETO: LUIS ANTONIO CORREA DE OLIVEIRA ENG. CIVIL - OBR 1998/062

Nº PROCESSO: Nº OBSERVAÇÃO

VISTO

data: