

Forma do pavimento Baldrame (Nível -5)  
escala 1:50

Vigas			
Nome	Seção (cm)	Elevação (cm)	Nível (cm)
V1	12x25	-2	-7
V2	12x30	0	-5
V3	12x30	0	-5
V4	12x30	0	-5
V5	12x30	0	-5
V6	12x25	-2	-7
V7	12x25	-2	-7
V8	12x30	0	-5
V9	12x30	0	-5

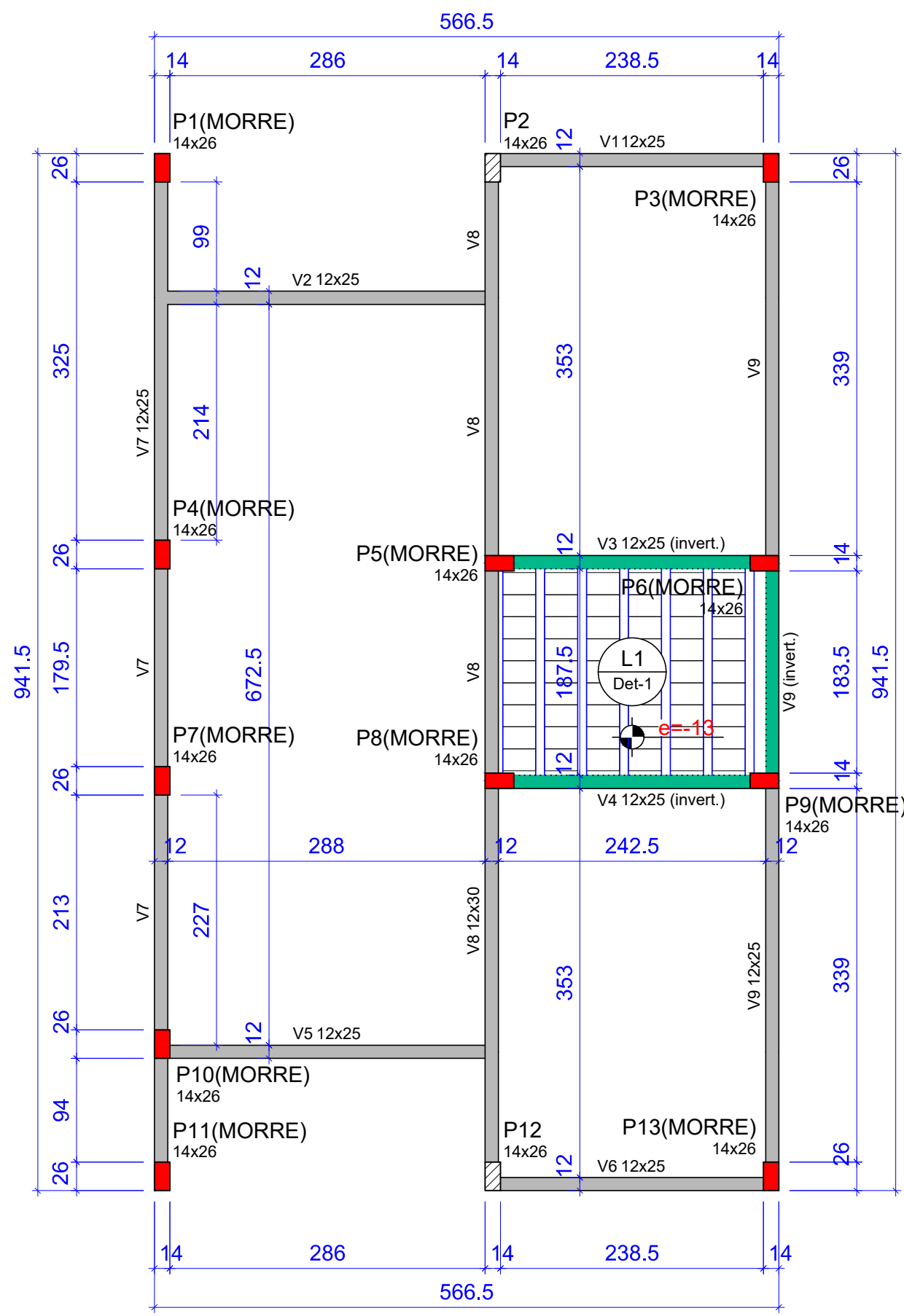
Legenda das lajes			
	Laje		
	Laje com elevação negativa		

Lajes Dados				
Nome	Tipo	Altura (cm)	Elevação (cm)	Nível (cm)
L1	Maciça	9	0	-5
L2	Maciça	9	0	-5
L3	Maciça	9	0	-5
L4	Maciça	9	0	-5
L5	Maciça	9	-2	-7
L6	Maciça	9	0	-5
L7	Maciça	9	0	-5
L8	Maciça	9	-2	-7

Características dos materiais	
fck	250
Dimensão máxima do agregado = 19 mm	

Pilares			
Nome	Seção (cm)	Elevação (cm)	Nível (cm)
P1	18x30	0	-5
P2	18x30	0	-5
P3	18x30	0	-5
P4	18x30	0	-5
P5	18x30	0	-5
P6	18x30	0	-5
P7	18x30	0	-5
P8	18x30	0	-5
P9	18x30	0	-5
P10	18x30	0	-5
P11	18x30	0	-5
P12	18x30	0	-5
P13	18x30	0	-5

Legenda dos pilares	
	Pilar com mudança de seção



Forma do pavimento Teto Nivel 1 (Nível 265)  
escala 1:50

Blocos de enchimento				
Detalhe	Tipo	Nome	Dimensões (cm)	Quantidade
1	Lajota cerâmica	B8/30/20	8 30 20	54

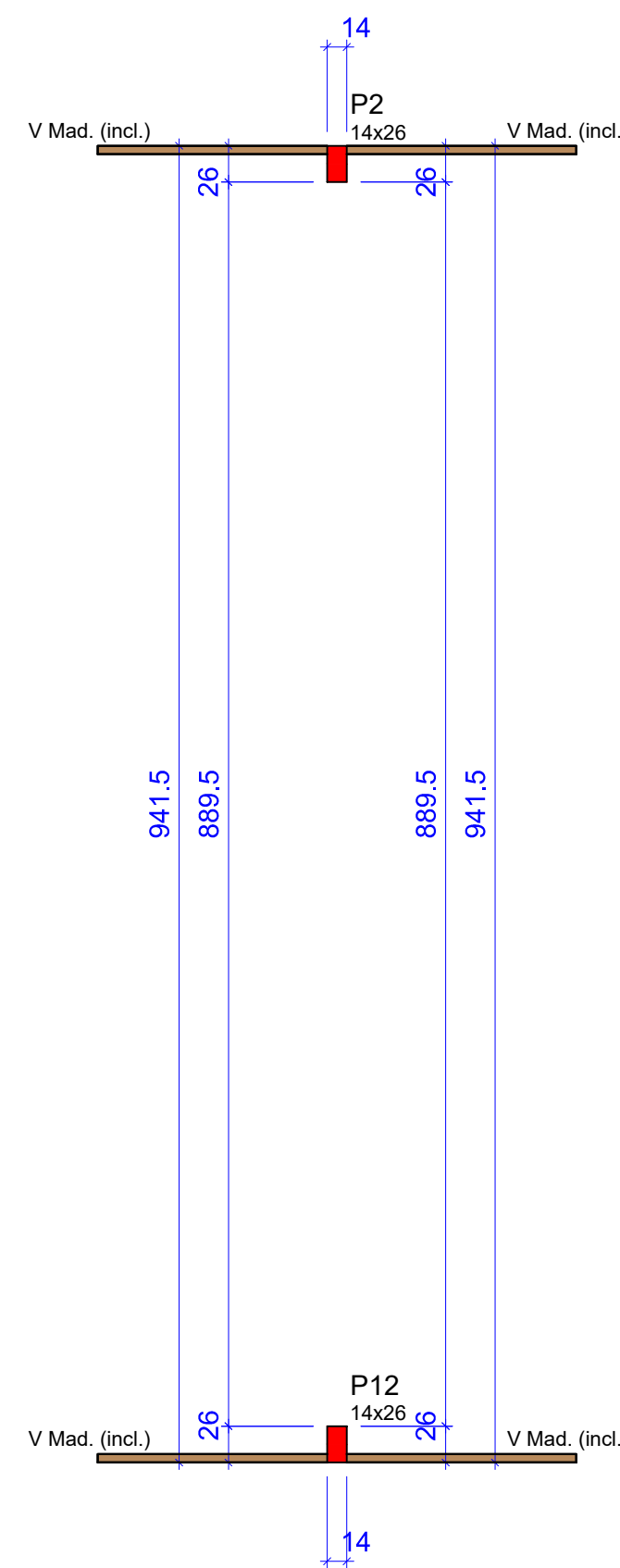
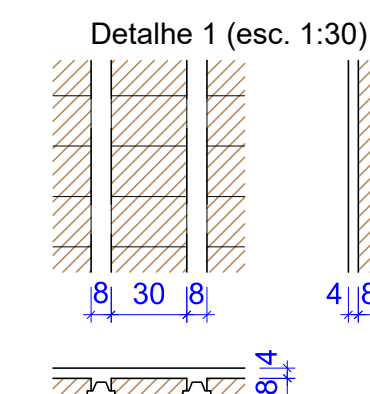
Vigas			
Nome	Seção (cm)	Elevação (cm)	Nível (cm)
V1	12x25	0	265
V2	12x25	0	265
V3	12x25	0	265
V4	12x25	0	265
V5	12x25	0	265
V6	12x25	0	265
V7	12x25	0	265
V8	12x30	0	265
V9	12x25	0	265

Lajes Dados			
Nome	Tipo	Altura (cm)	Elevação (cm)
L1	Pré-moldada	12	-13

Características dos materiais	
fck	250
Dimensão máxima do agregado = 19 mm	

Pilares			
Nome	Seção (cm)	Elevação (cm)	Nível (cm)
P1	14x26	0	265
P2	14x26	0	265
P3	14x26	0	265
P4	14x26	0	265
P5	14x26	0	265
P6	14x26	0	265
P7	14x26	0	265
P8	14x26	0	265
P9	14x26	0	265
P10	14x26	0	265
P11	14x26	0	265
P12	14x26	0	265
P13	14x26	0	265

Legenda dos pilares	
	Pilar que morre
	Pilar que passa

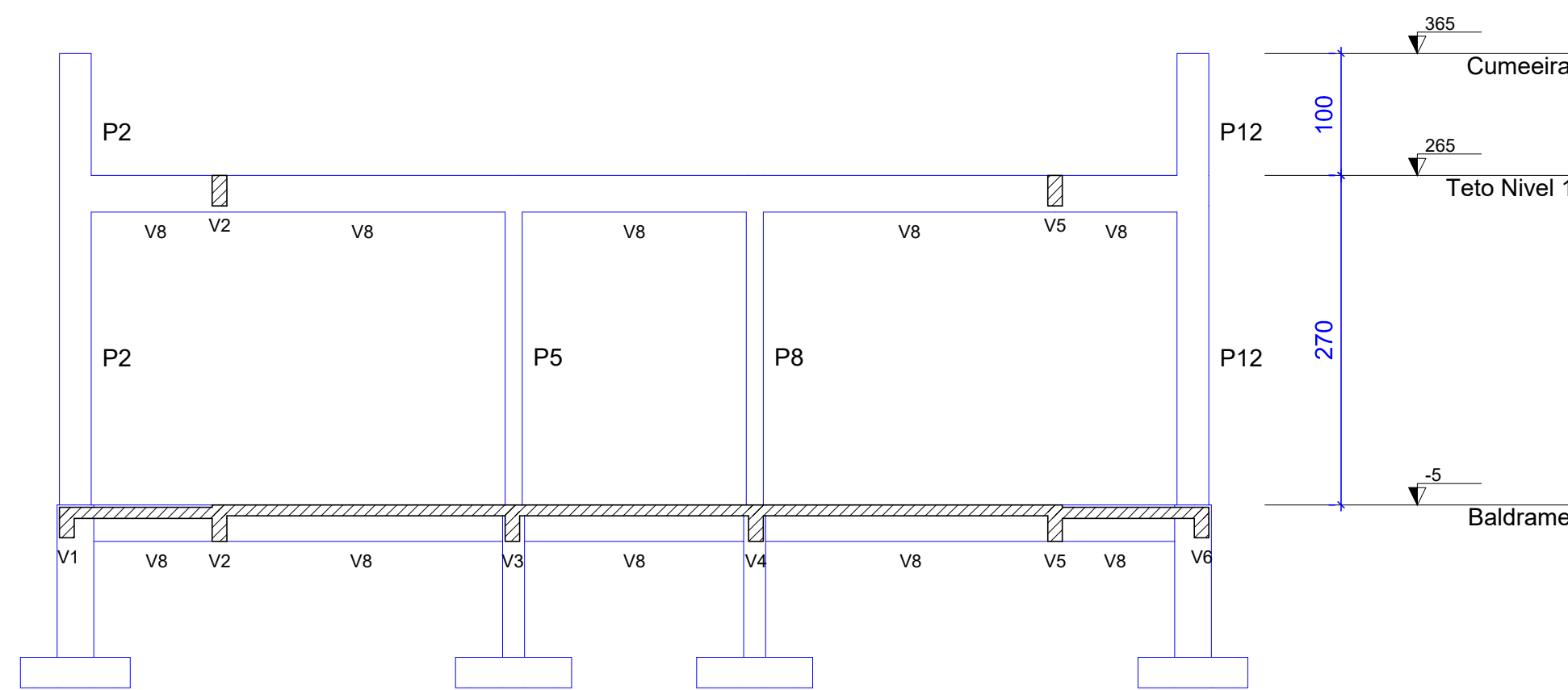


Forma do pavimento Cumeeira (Nível 365)  
escala 1:50

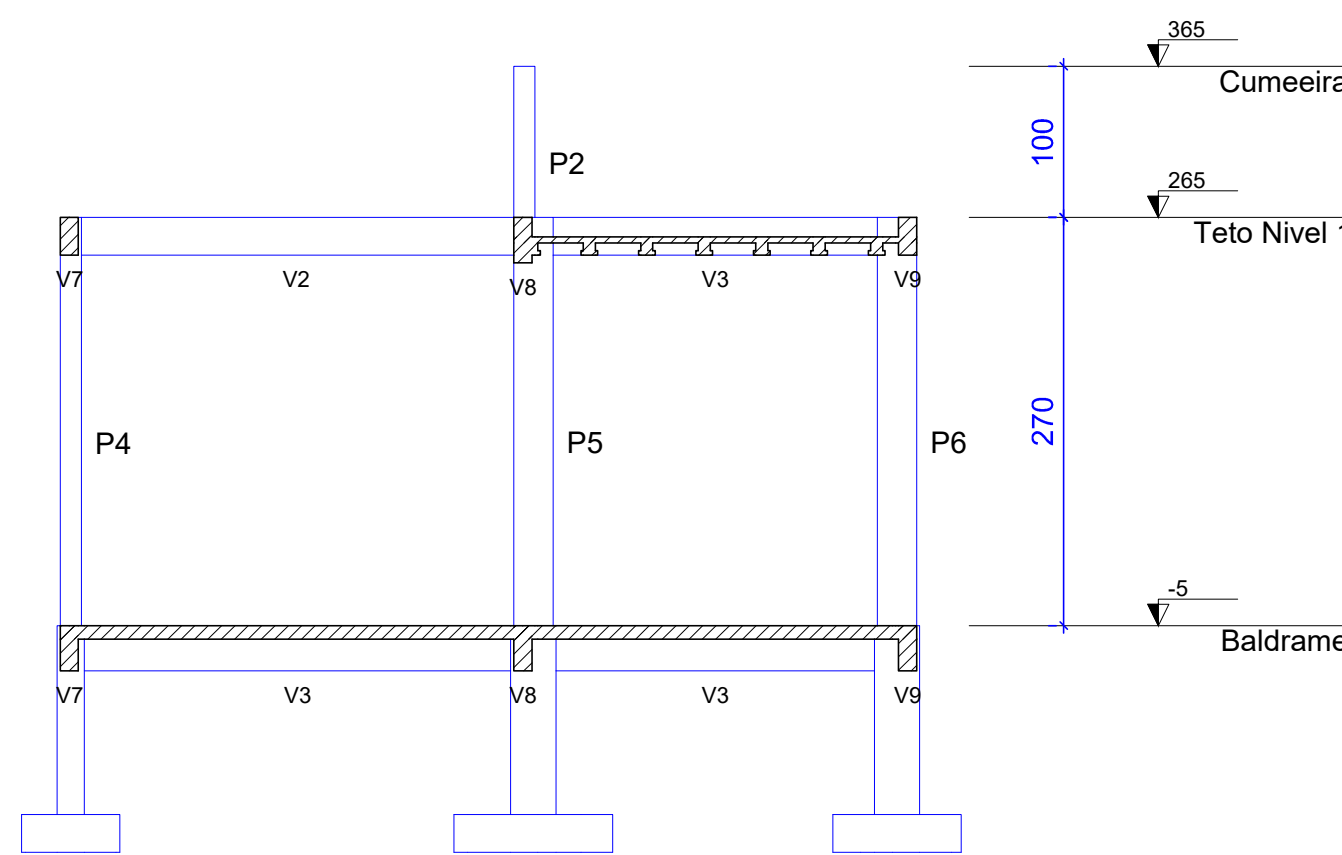
Características dos materiais	
fck	250
Dimensão máxima do agregado = 19 mm	

Pilares			
Nome	Seção (cm)	Elevação (cm)	Nível (cm)
P2	14x26	0	365
P12	14x26	0	365

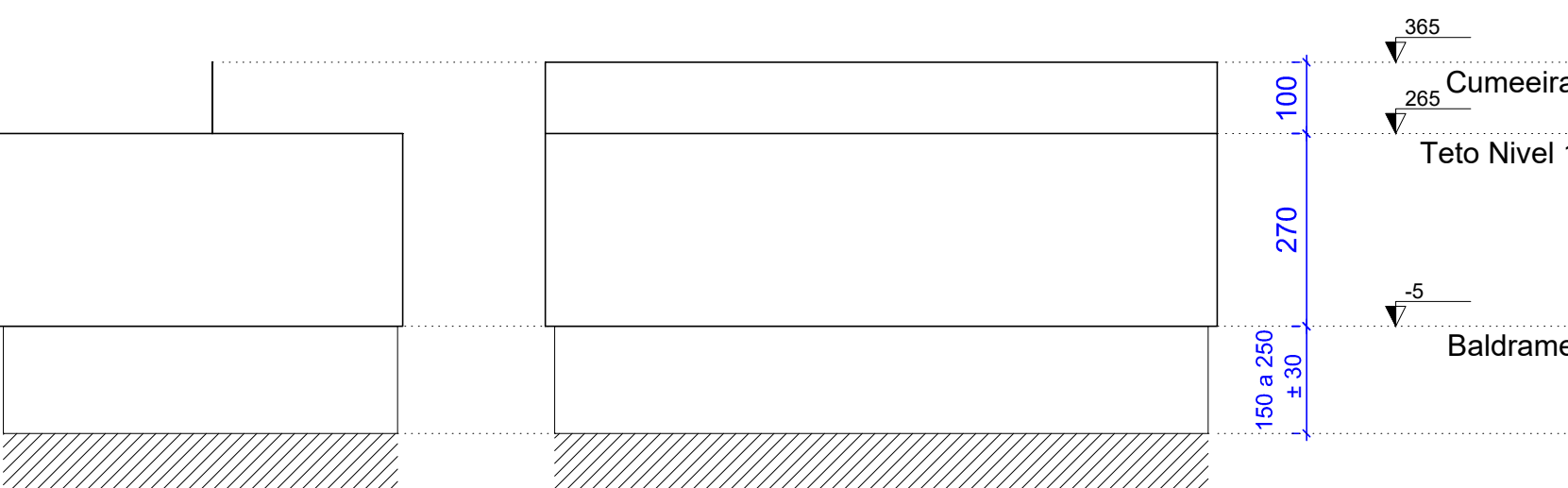
Legenda dos pilares	
	Pilar que morre



Corte A-A  
escala 1:50



Corte B-B  
escala 1:50



Corte Esquemático X-X  
escala 1:100

Corte Esquemático Y-Y  
escala 1:100

### Notas:

#### Informações

- Este projeto foi baseado no projeto arquitetônico e informações fornecidas pelo autor do projeto.
- Medidas em centímetros, exceto onde indicado;
- Recomenda-se que os materiais empregados (concreto e aço) sejam submetidos a ensaios tecnológicos;
- Devem ser usados dispositivos espaçadores de armadura com resistência igual ou superior ao concreto e adequados a sua aplicação para que os cobrimentos mínimos sejam respeitados;
- Antes do início da concretagem, as formas devem estar limpas e estanques. As formas deverão ser molhadas até a saturação a fim de evitar a absorção da água de amassamento do concreto.

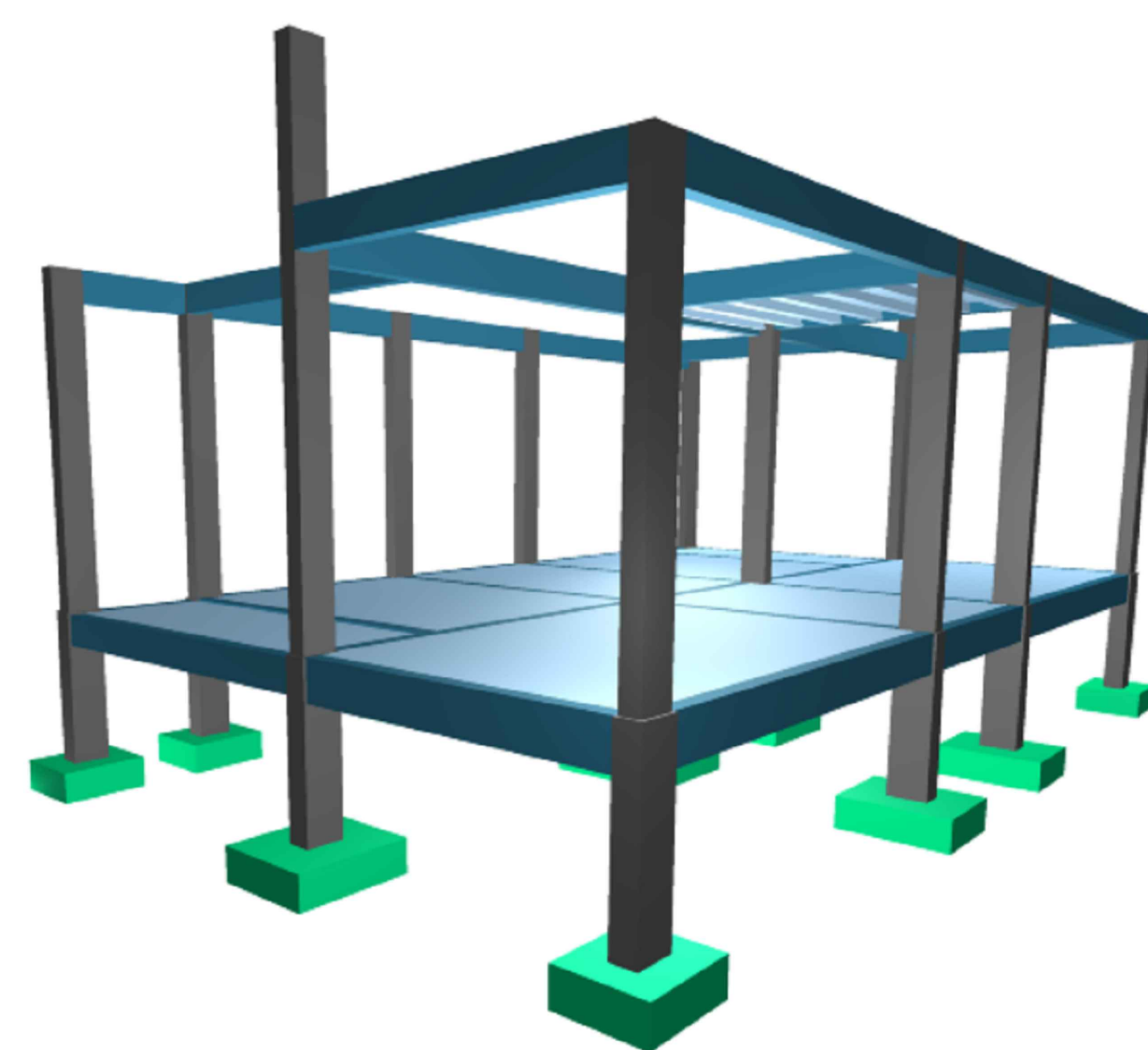
#### Escoramentos

##### Observações:

- Deve ser previsto o espaçamento máximo entre escoras de 1,0 m;
- Deve ser garantida a verticalidade e o prumo das escoras;
- No caso do ciclo de concretagem não ser o especificado no esquema e/ou existirem outras condições poderá ser estabelecido outro plano de cimbramento a ser definido pela Engenharia da Obra e o Projetista de Estruturas;
- A retirada do escoramento deverá ser cuidadosamente estudada, tendo em vista o módulo de elasticidade do concreto (Eci) no momento da deformação. Há uma maior probabilidade de grande deformação quando o concreto é exigido com pouca idade;
- Recomenda-se a utilização de escoras metálicas.

#### Cura

A duração do período de cura depende de diversos fatores, como a composição e temperatura do concreto, área exposta da peça, temperatura e umidade relativa do ar, insolação e velocidade do vento. Sendo assim, recomenda-se o período mínimo de 7 dias após o endurecimento inicial do concreto.



Modelo Estrutural 3D

		<b>Loteamento Popular</b> Jardins Village ESTRADA JOÃO JASBICK S/N, BAIRRO DEZESSETE, SANTO ANTONIO DE PADUA - RJ / CEP 28470-000	
Mat. 18055-6 2017123248 CREA/RJ		Proprietário Paulo Roberto Pinheiro Pinto CNPJ 29.114.139/0001-48	
Projeto	<b>Estrutural</b>		Etapas
Conteúdo	1/1 Planta de Formas, Cortes e Esquemas Baldrame, Teto Nivel 1, Cumeeira		Folha
Data	08/2025	Escala	Indicada
Desenho	Bruno Gabry	Conferência	Revisor