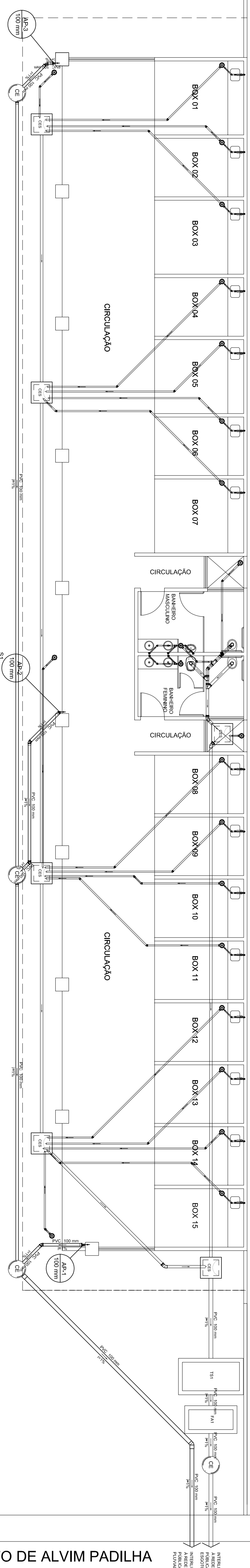


RUA CORONEL OLIVIER

PASSEIO



AVENIDA ANACLETO DE ALVIM PADILHA

**PLANTA PAVTO. TÉRREO**  
1/100

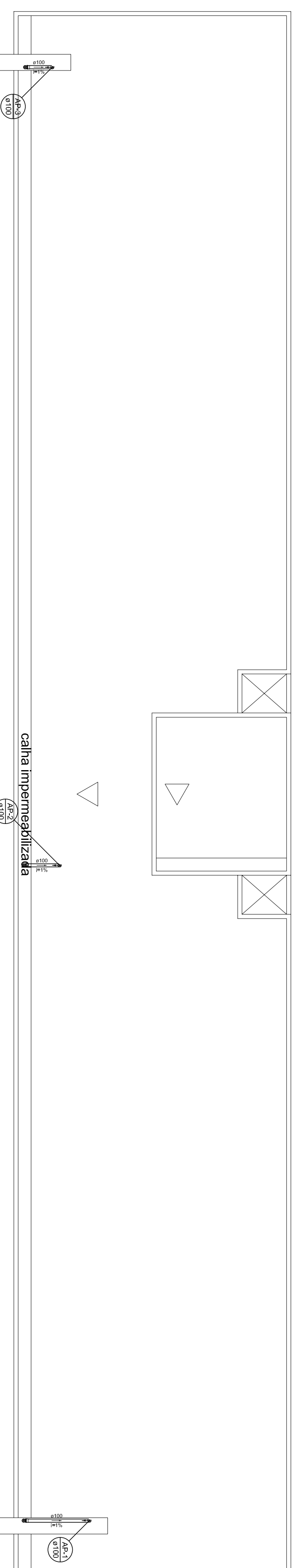
**PLANTA COBERTURA**  
1/100

PREFEITURA MUNICIPAL DE SANTO ANTÔNIO DE PÁDUA  
projeto: CONSTRUÇÃO DO MERCADO MUNICIPAL

|  |                |
|--|----------------|
| ENDEREÇO: RUA CORONEL OLIVIER, 241, CENTRO<br>SANTO ANTÔNIO DE PÁDUA - RJ. |                |
| ESCALA:  | PRANCHA:       |
| INDICADAS  | 01/01          |
| Nº PROCESSO:   | Nº OBSERVAÇÃO: |
| <b>PROJETO ESGOTO E PLUVIAL</b>  |                |

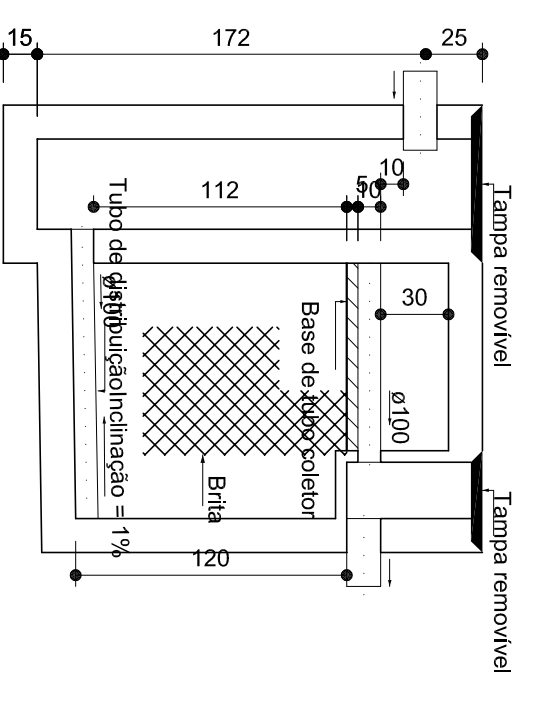
VISTO:

data:

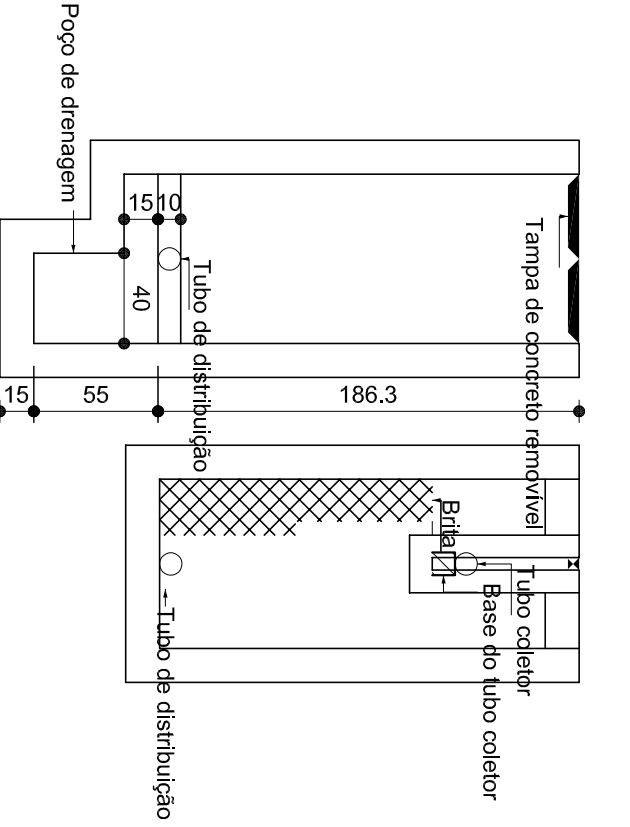


| Lista de Materiais                                     |            |
|--|------------|
| Caixas de Passagem                                     |            |
| Caixa de inspeção de esgoto sifonada CES- 60x60 cm     | 6 pc       |
| Caixa de passagem modulara DN 60 cm                    | 4 pc       |
| PVC Acessorios   |            |
| Caixa sifonada 100x100x50                              | 22 pc      |
| Sitão de copo p/ pia e lavatório 1" - 1,1/2"           | 20 pc      |
| Variaes p/ lavatório e tanque                          | 20 pc      |
| PVC Espigo   |            |
| 100 mm   | 5 pc       |
| 40 mm  | 20 pc      |
| Jostilha 45  | 6 pc       |
| 100 mm   | 18 pc      |
| 40 mm  | 24 pc      |
| Jostilha 90° canal p/ esgoto secundário 40 mm - 1,1/2" | 20 pc      |
| Jostilha 90° canal p/ esgoto secundário 100 mm x 50 mm | 2 pc       |
| Junção simples 40 mm x 40 mm                           | 2 pc       |
| Luaa simples 100 mm                                    | 3 pc       |
| Tubo rígido c/ ponta lisa 100 mm - 4"                  | 14,50,89 m |
| 40 mm - 2"   | 29,51 m    |
| 50 mm - 2"   | 130,37 m   |
| 18 sandilho 50 mm -50 mm                               | 1 pc       |
| PVC Espigo   |            |
| Tubo PVC pontilhada c/ veda 100 mm - 4"                | 14,29 m    |

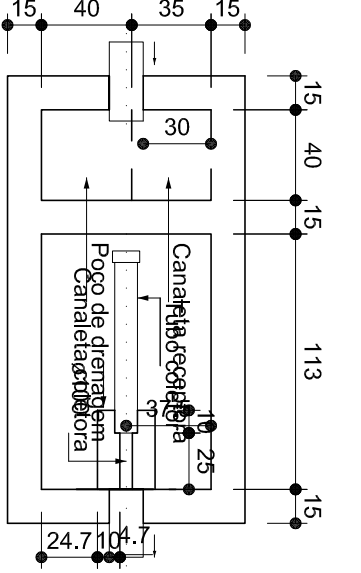
| Legenda detalhada |  |      |
|-------------------|--|------|
| CF                | Caixas de Passagem                                     | 1pc  |
|                   | Caixa de inspeção modulara DN 60 cm                    |      |
|                   | Curva 45° curva Ameno                                  | 1pc  |
|                   | PVC Espigo 100 mm                                      |      |
|                   | Curva 45 curva Ameno                                   | 1pc  |
|                   | 100 mm   |      |
|                   | Jostilha 45  | 1pc  |
|                   | 40 mm  |      |
|                   | PVC Espigo 100 mm                                      |      |
|                   | Jostilha 90° canal p/ esgoto secundário 40 mm - 1,1/2" | 1pc  |
|                   | 100 mm   |      |
|                   | Junção Invertida 100 mm x 50 mm                        | 1pc  |
|                   | 100 mm   |      |
|                   | Junção simples 40 mm x 40 mm                           | 1pc  |
|                   | Junção simples 100 mm                                  |      |
|                   | Luaa simples 100 mm                                    |      |
|                   | Tubo rígido c/ ponta lisa 100 mm - 4"                  | 1pc  |
|                   | 40 mm - 2"   |      |
|                   | 50 mm - 2"   |      |
|                   | 18 sandilho 50 mm -50 mm                               | 0,6m |
|                   | PVC Espigo   |      |
|                   | Curva 90° curva 100 mm                                 | 1pc  |
|                   | 40 mm - 2"   |      |
|                   | 50 mm - 50 mm  | 1pc  |
|                   | Vano Sinalho c/ curva 90°                              | 1pc  |
|                   | PVC Espigo 100 mm                                      |      |
|                   | Curva 90° curva 100 mm                                 | 1pc  |



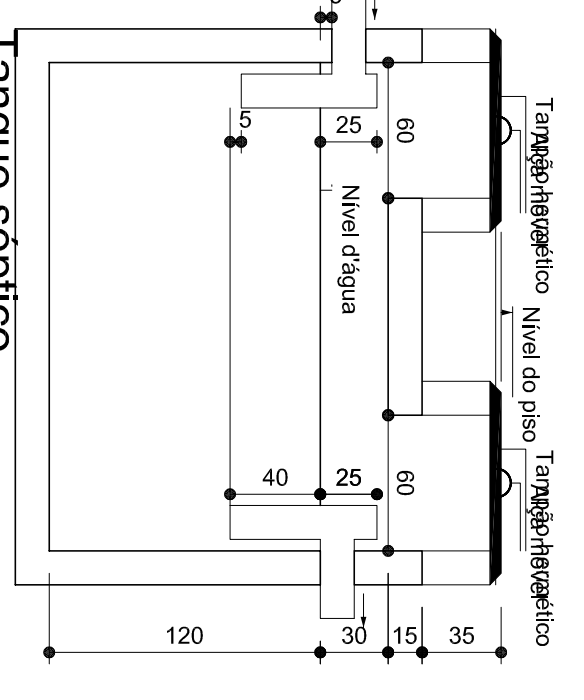
Filtro anaeróbio Corte 1 - ESC. 1:50



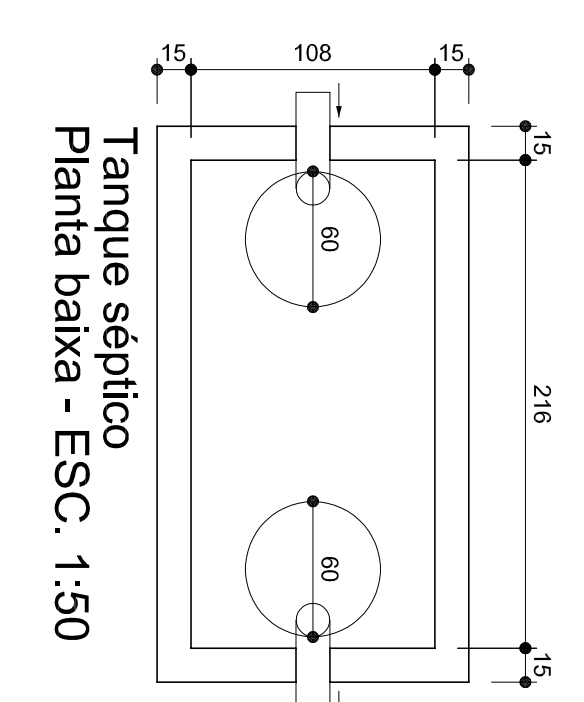
Filtro anaeróbio Corte 2 - ESC. 1:50



Filtro anaeróbio Planta baixa - ESC. 1:50



Tanque séptico Corte 1 - ESC. 1:50



Tanque séptico Planta baixa - ESC. 1:50