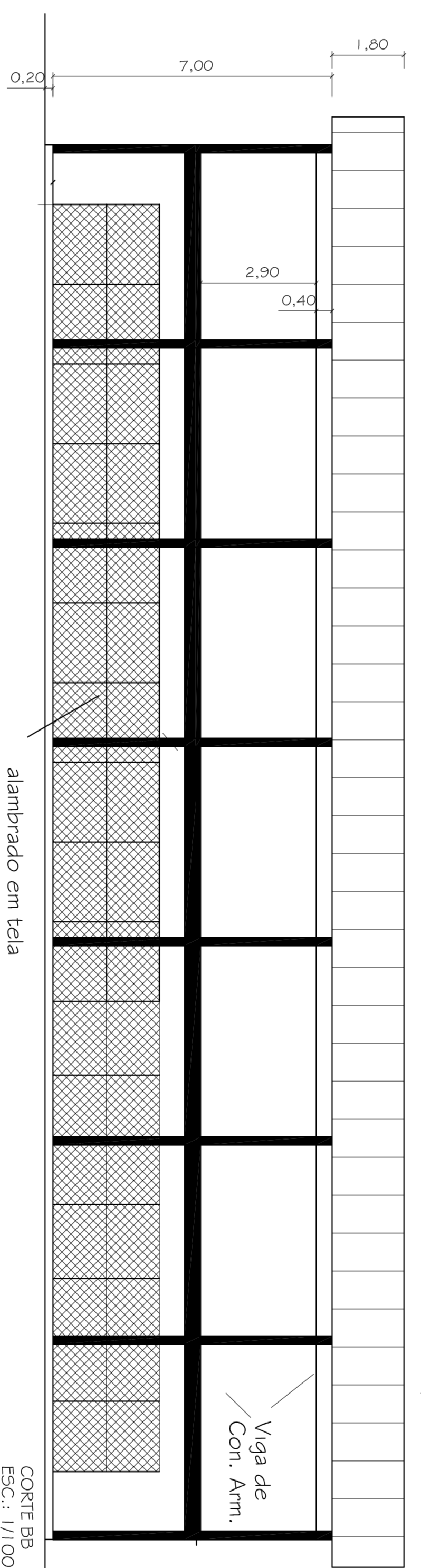
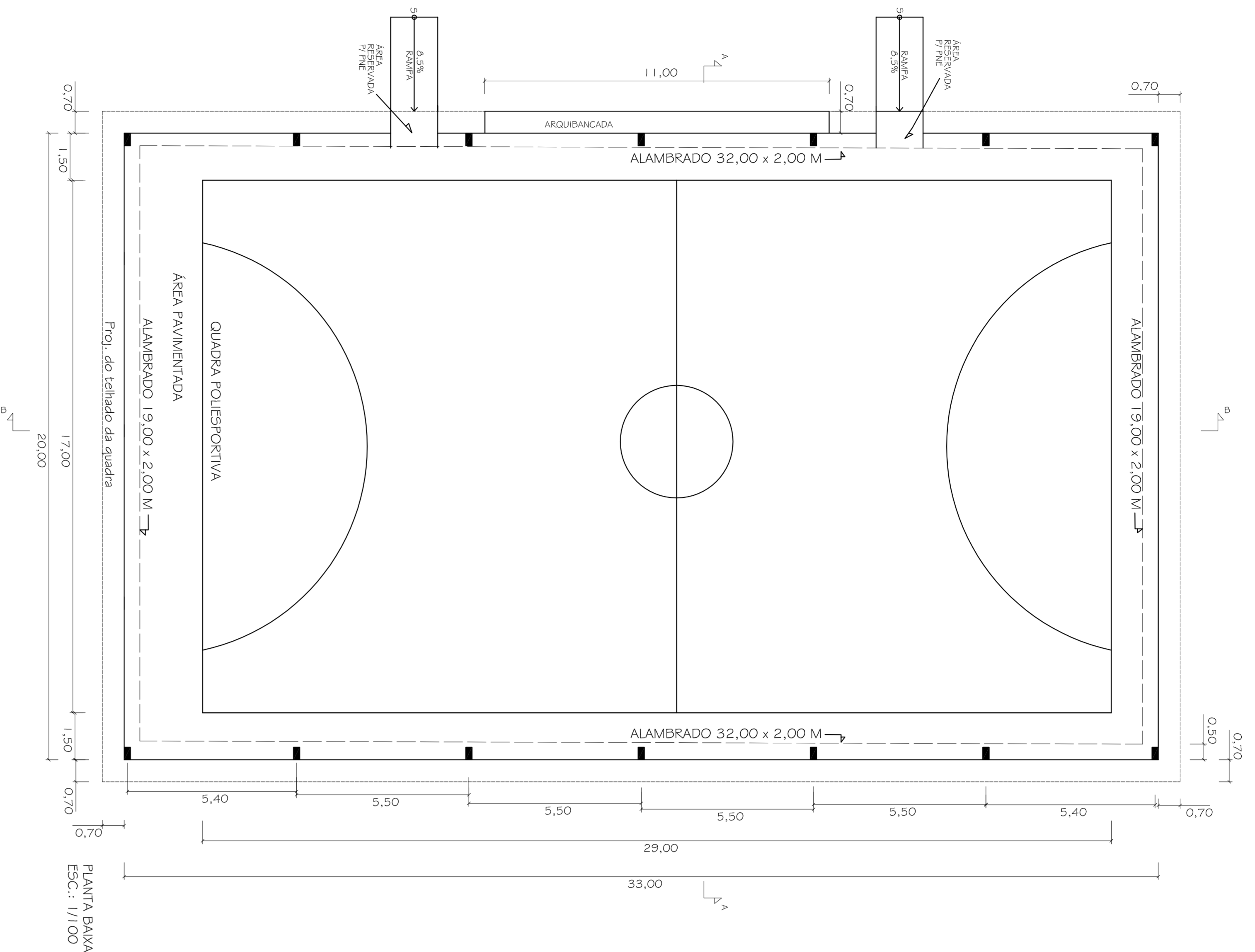


COORDENADAS GEOMÉTRICAS
 QUADRA POLIESPORTIVA
 DISTRITO BATAZAR
 2° 34' 54.48" S
 42° 06' 35.27" O

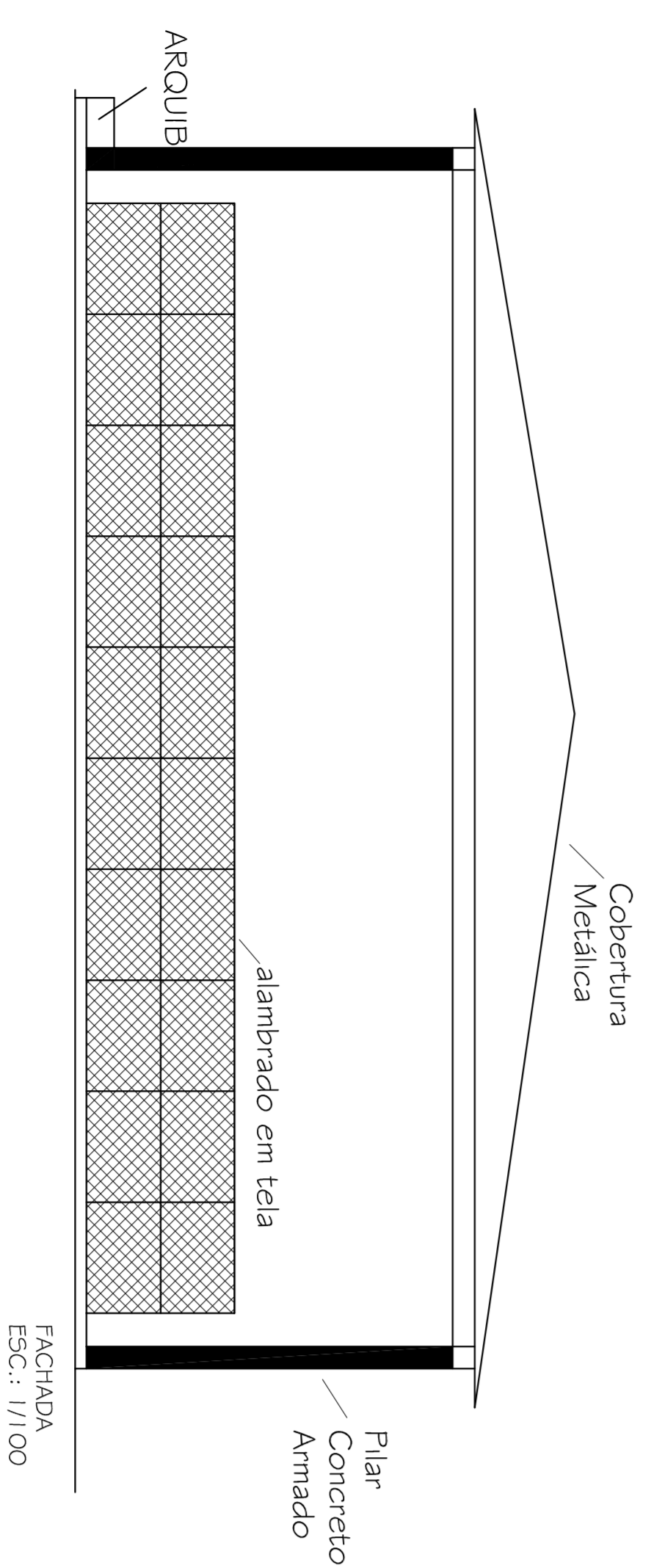
ESTRUTURA - LAJE DE PISO - QUADRA DE BATAZAR

PLANTA BARRA
 ESC.: 1/100

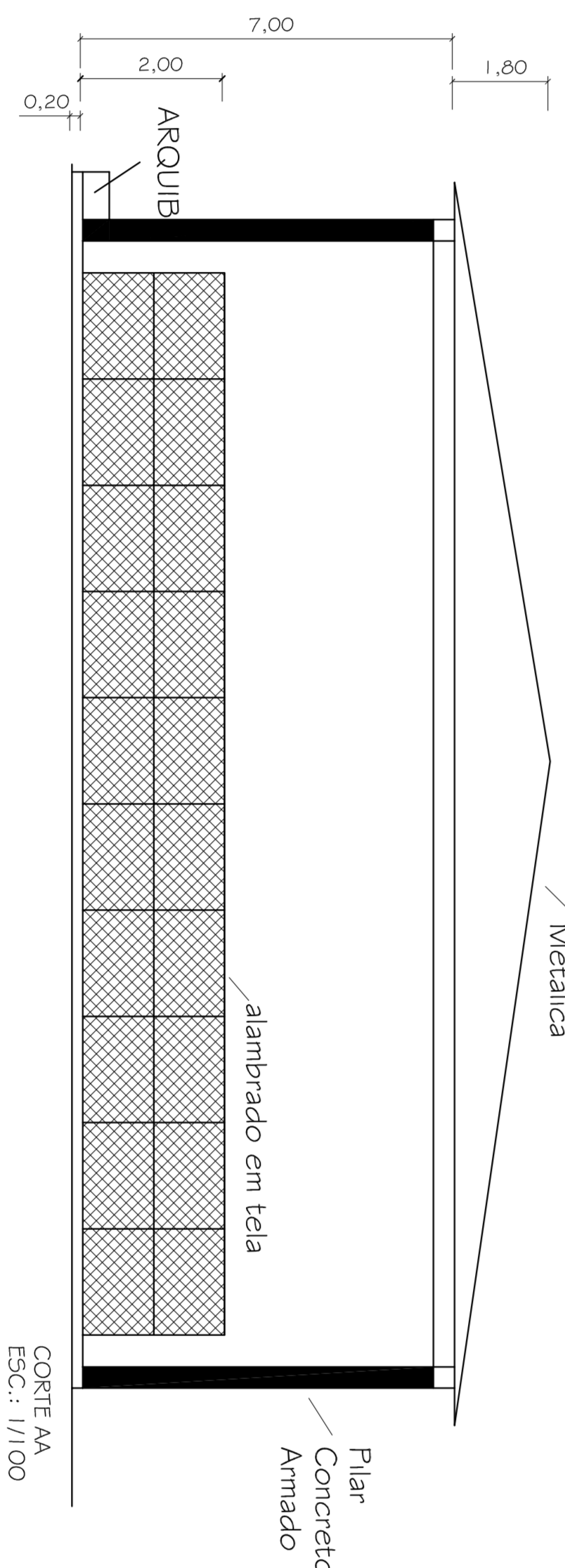
PLANTA DE SITUAÇÃO SÍMBO.



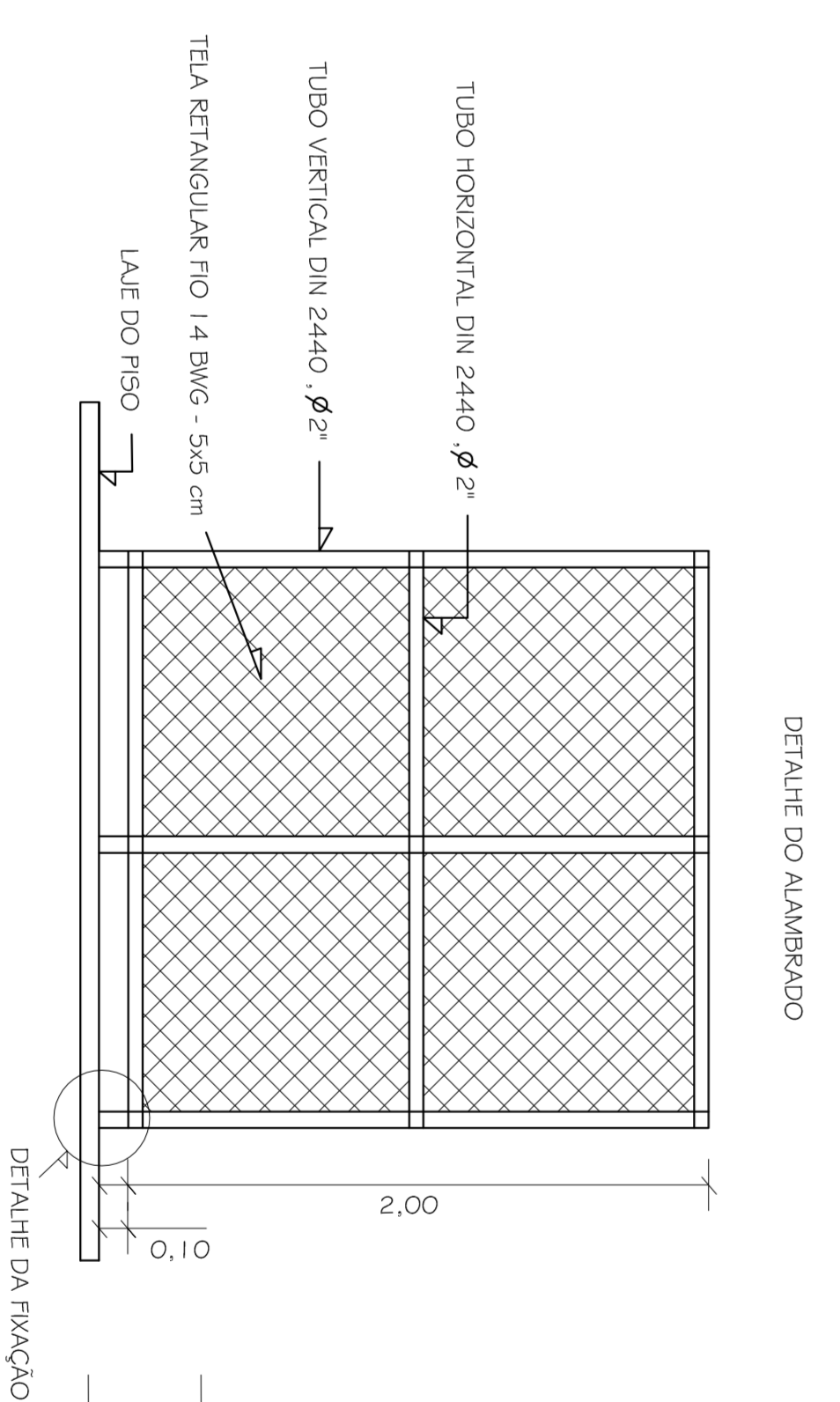
CORTE BB
 ESC.: 1/100



FACHADA
 ESC.: 1/100

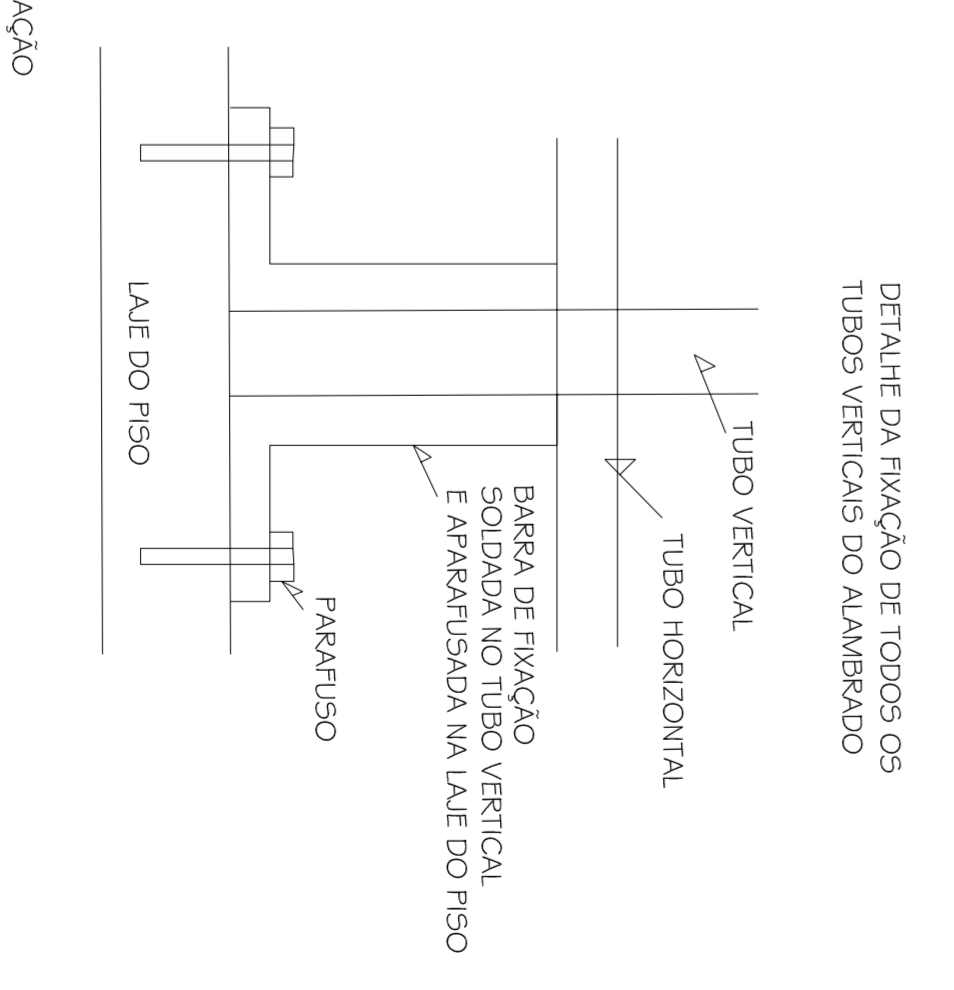


CORTE AA
 ESC.: 1/100



DETALHE DO ALAMBRADO

DETALHE DA FIXAÇÃO



DETALHE DA FIXAÇÃO

OBSERVAÇÕES

Serviços já executados :

- 1 - Placa de obra
- 2 - Movimento de terra (escavações e reaterro) para a estrutura de concreto (fundações, pilares, cintamento e vigas) para suporte da cobertura e da laje de piso da quadra poliesportiva
- 3 - Estruturas de concreto armado (fundações, pilares, cintamento e vigas) para suporte da cobertura e da laje de piso da quadra poliesportiva
- 4 - Aterro para a base da laje do piso da quadra poliesportiva

PREFEITURA MUNICIPAL DE SANTO ANTÔNIO DE PÁDUA
 projeto: CONSTRUÇÃO DA QUADRA POLIESPORTIVA
 área construída: 667,70 m²

PROJETO:	DISTRITO DE BATAZAR - SANTO ANTÔNIO DE PÁDUA - RJ.		
ESCALA:	PROJETO	PLANTA DE SITUAÇÃO/LOCALIZAÇÃO	
INDICADAS	01/01	PLANTA BARRA, CORTES E FACHADA	
AUTOR DO PROJETO:	LUIZ ANTÔNIO CORREIA DE OLIVEIRA ENG. CIVIL - CREA 1939120022		

Nº PROCESSO:		Nº OBSERVAÇÃO:	
VISTO:			

data:

