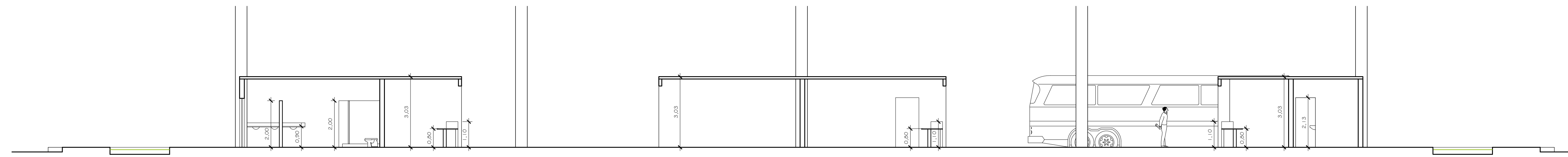


ÁREA TOTAL DE PISO TÁTIL DIRECIONAL : 62,77 m²
 ÁREA TOTAL DE PISO TÁTIL DE ALERTA : 16,63 m²

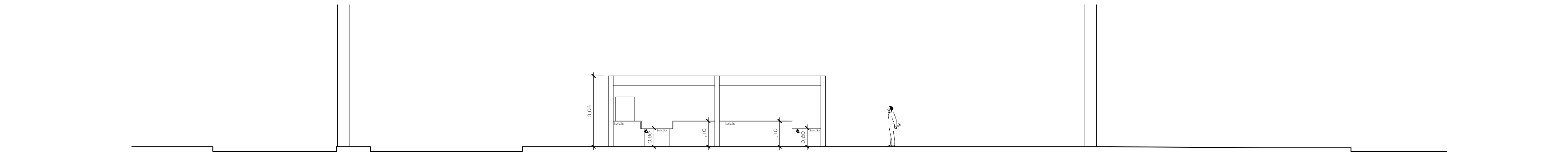
AVENIDA JOSÉ DE ALENCAR LEITE

EIXO RODOVIA RJ 186/116

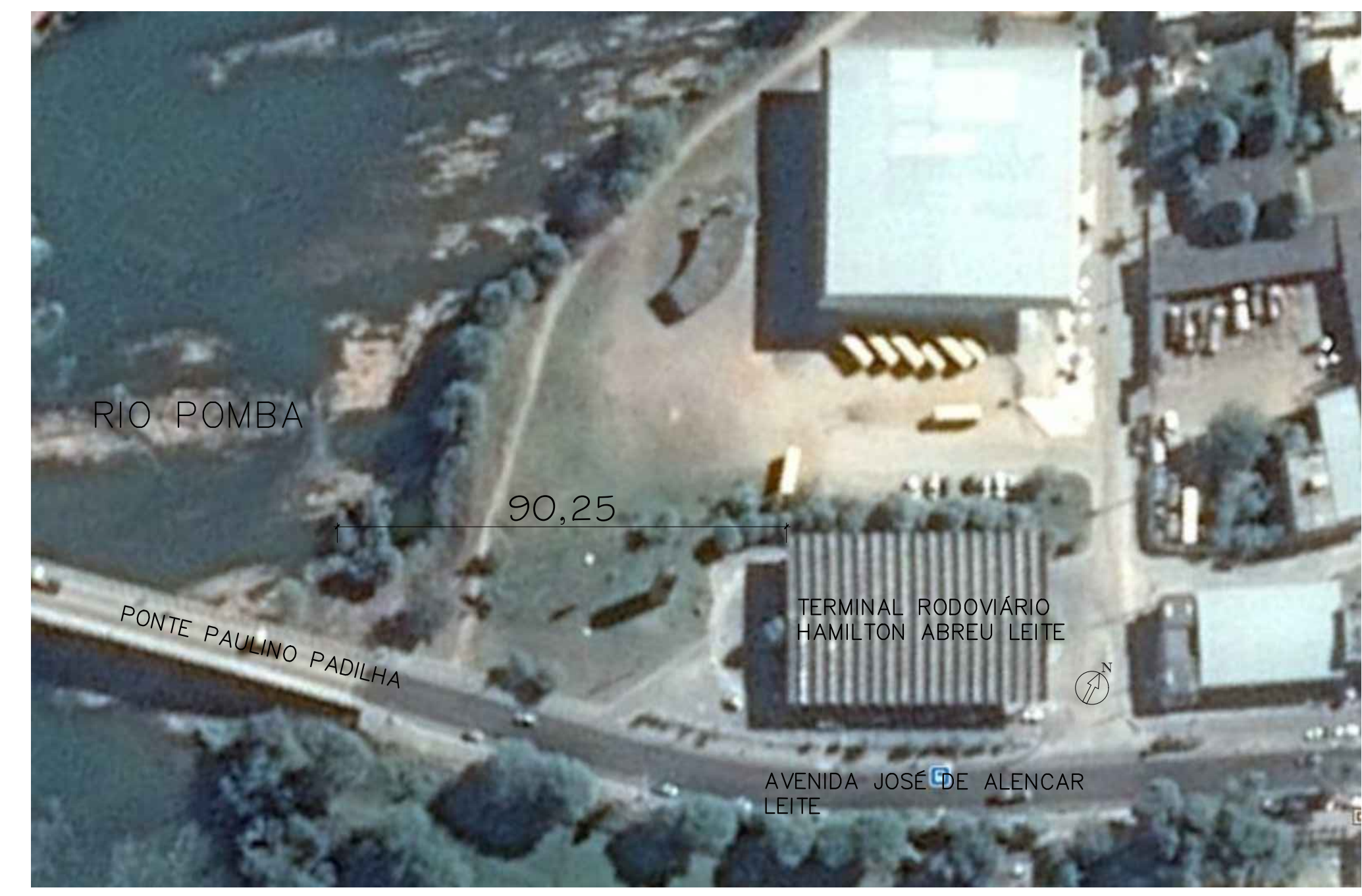
PLANTA BAIXA
 ESCALA: 1/100



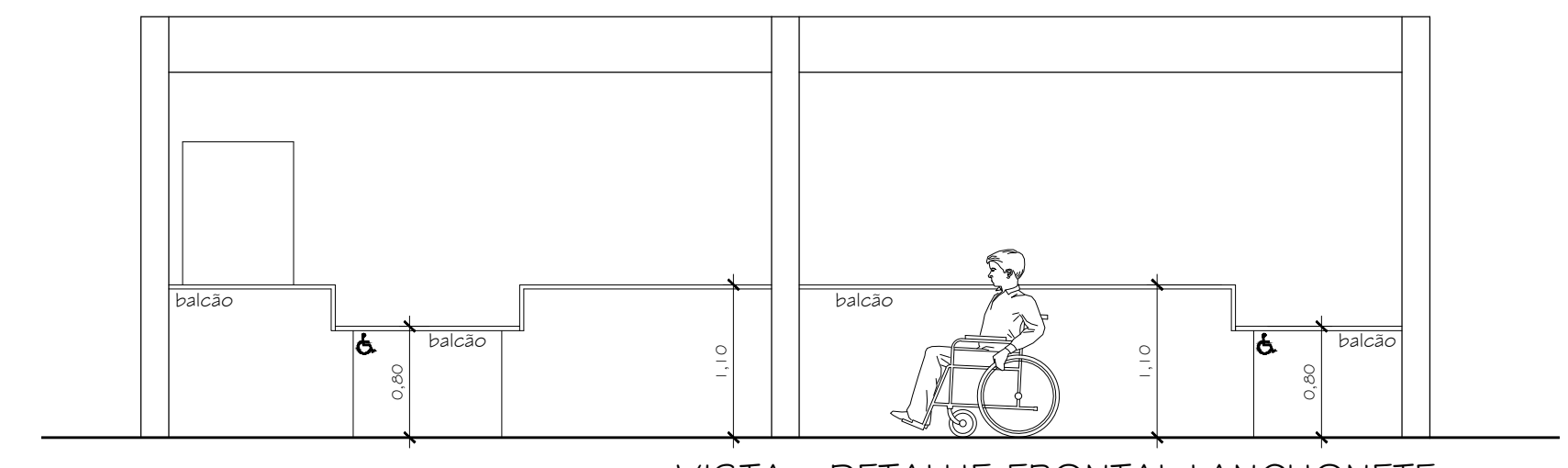
CORTE AA
 ESCALA: 1/100



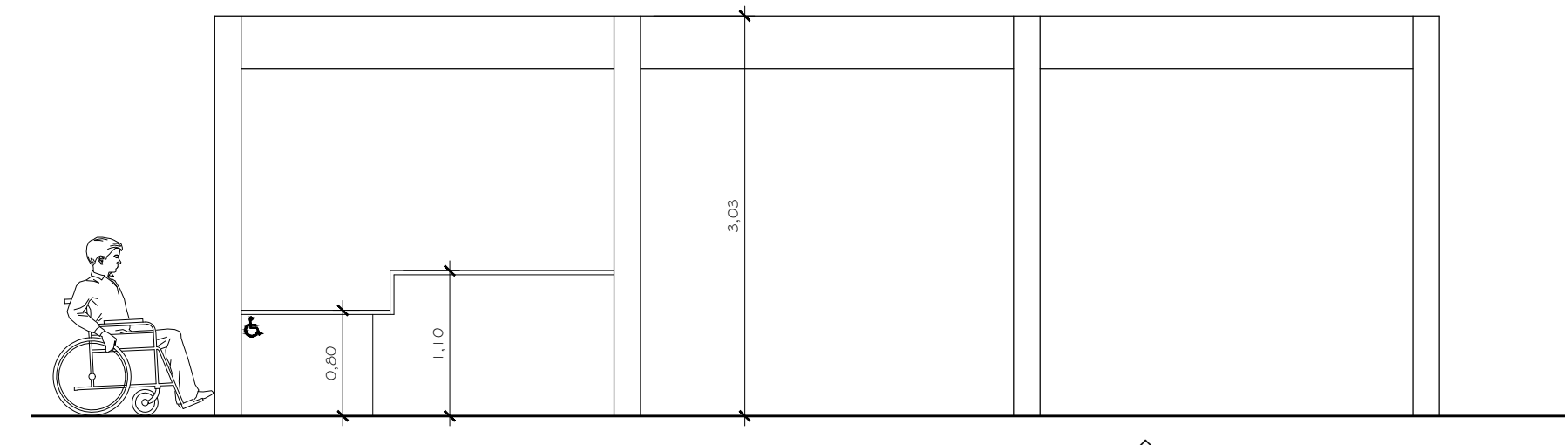
CORTE BB
 ESCALA: 1/100



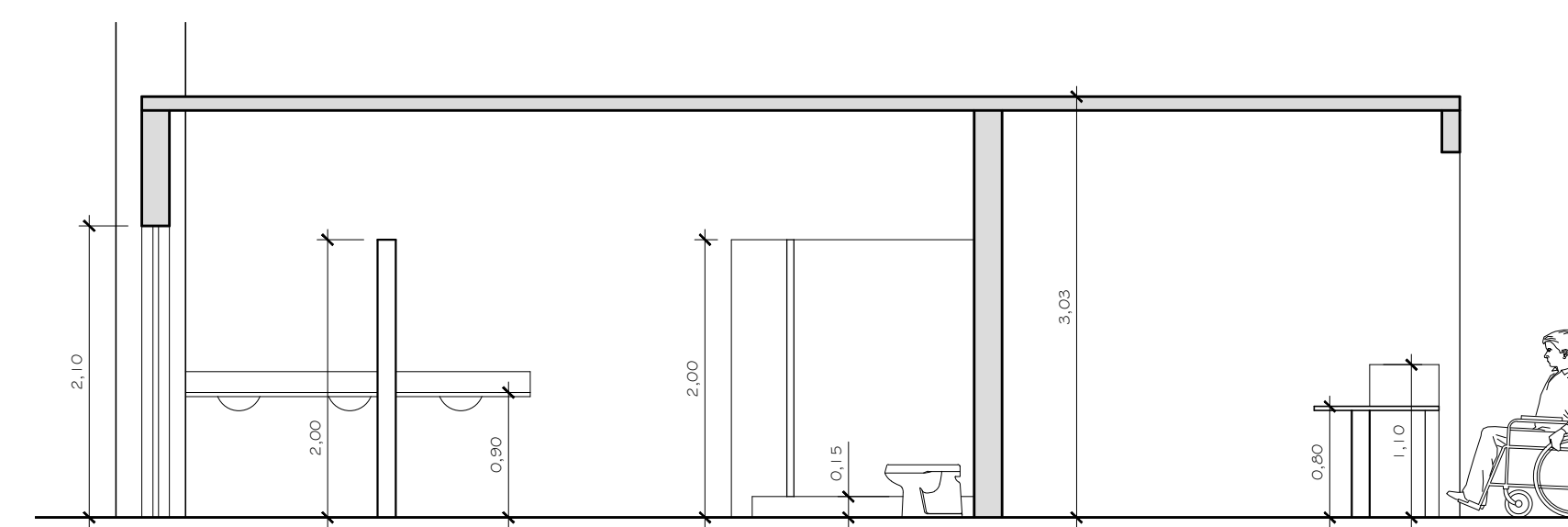
PLANTA DE LOCALIZAÇÃO "GOOGLE EARTH"
 ESCALA: 1/1000



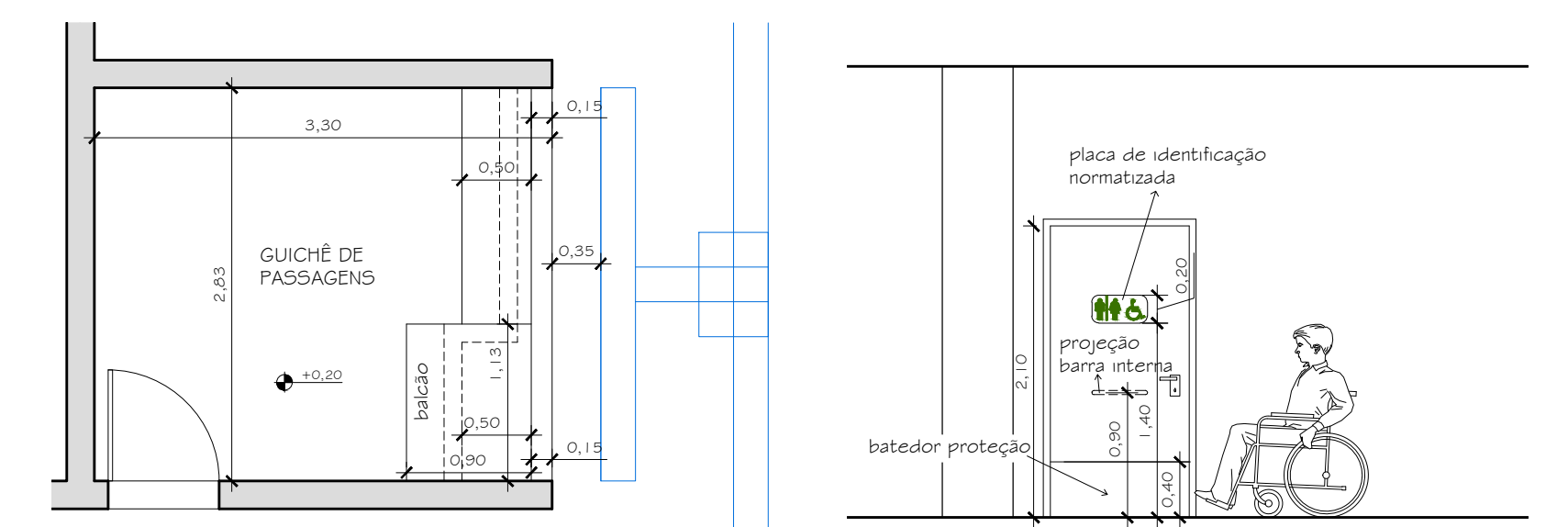
VISTA - DETALHE FRONTAL LANCHONETE
 ESCALA: 1/50



VISTA - DETALHE FRONTAL GUICHÊ DE PASSAGENS
 ESCALA: 1/50

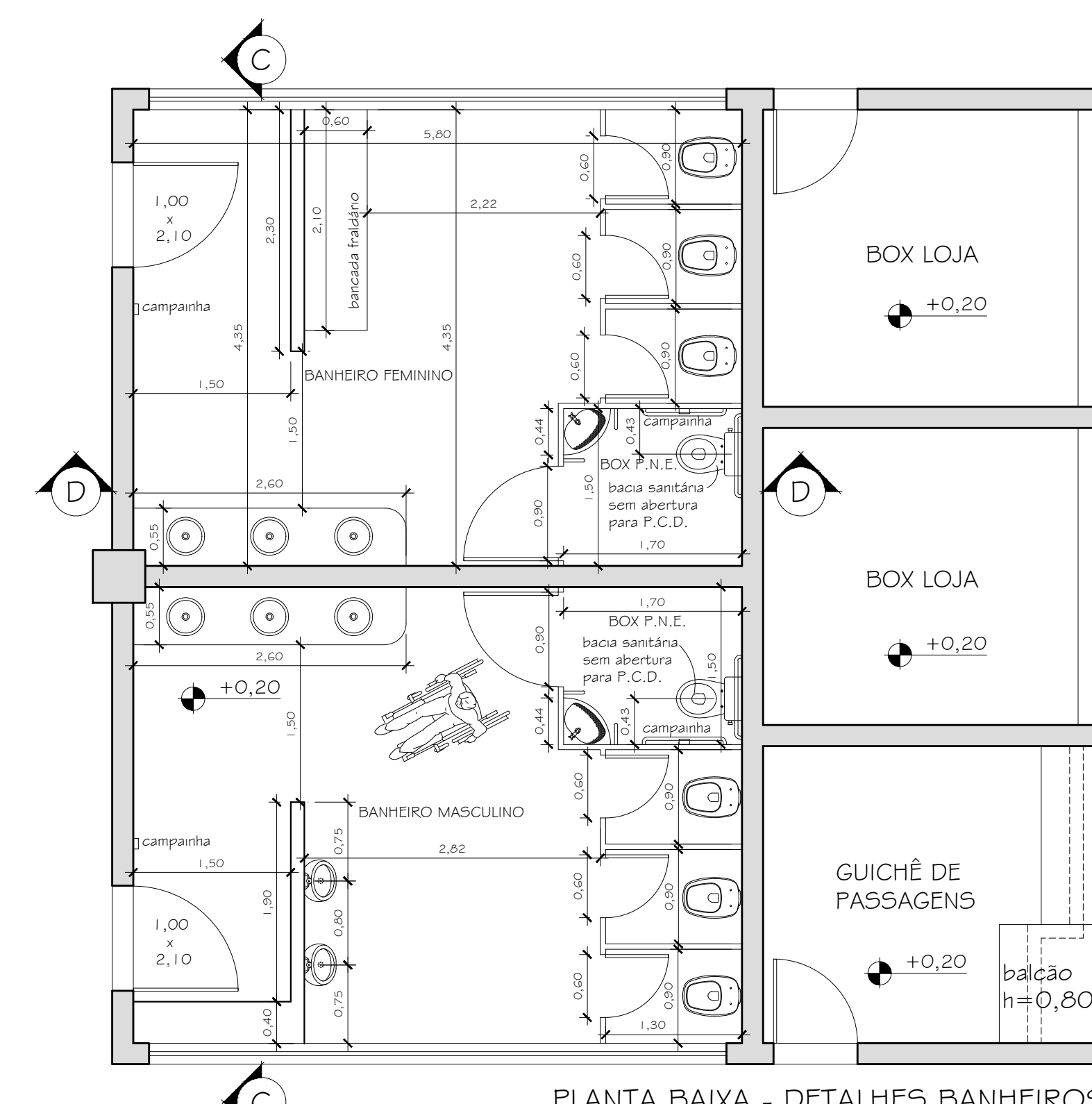


CORTE AA - DETALHE GUICHÊ DE PASSAGENS/BANHEIRO
 ESCALA: 1/50

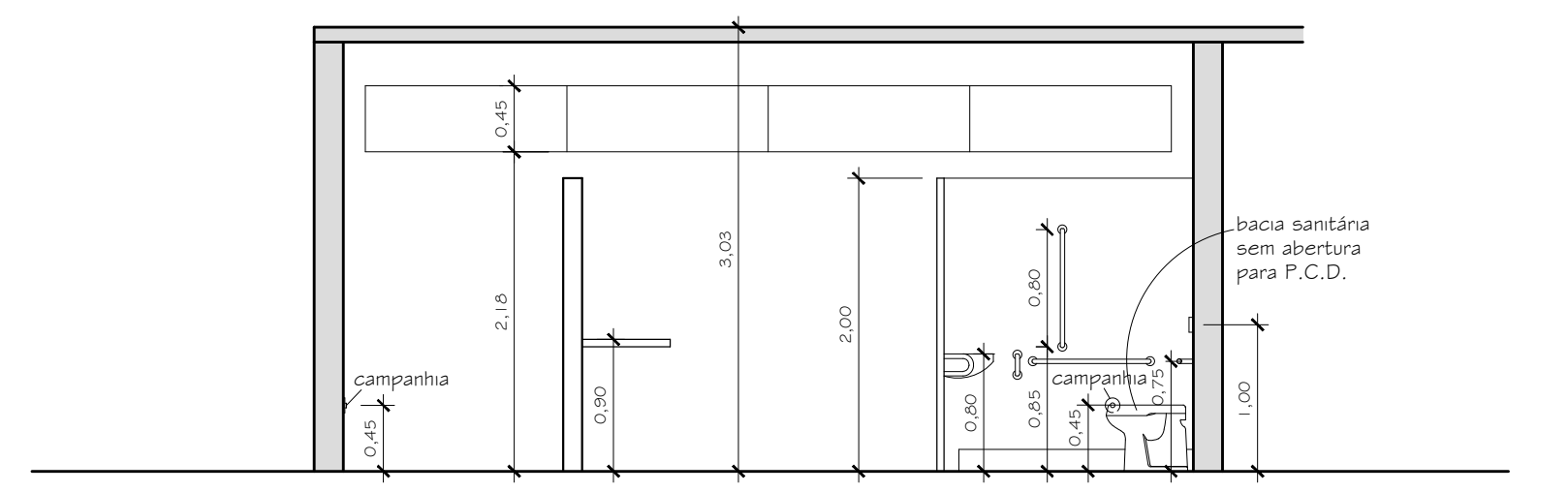


PLANTA BAIXA - DETALHE GUICHÊ DE PASSAGENS - ESCALA: 1/50

PLANTA BAIXA - DETALHE PORTA SANITÁRIOS - ESCALA: 1/50



PLANTA BAIXA - DETALHES BANHEIROS
 ESCALA: 1/50



CORTE DD - DETALHE BANHEIROS
 ESCALA: 1/50

PREFEITURA MUNICIPAL DE SANTO ANTÔNIO DE PÁDUA

projeto: REMODELAÇÃO/ADEQUAÇÃO DE SANITÁRIOS E CONSTRUÇÃO DE FAIXAS ELEVADAS PARA ACESSIBILIDADE AO TERMINAL RODOVIÁRIO HAMILTON ABREU LEITE.

ENDEREÇO: AVENIDA JOSÉ DE ALENCAR LEITE - s/nº - TAVARES - PÁDUA - RJ.

ESCALA:	PRANCHAS:	PLANTA DE LOCALIZAÇÃO, PLANTA BAIXA, CORTES E DETALHES.
INDICADAS	01/01	

Nº PROCESSO: Nº OBSERVAÇÃO:

VISTO:

data:

