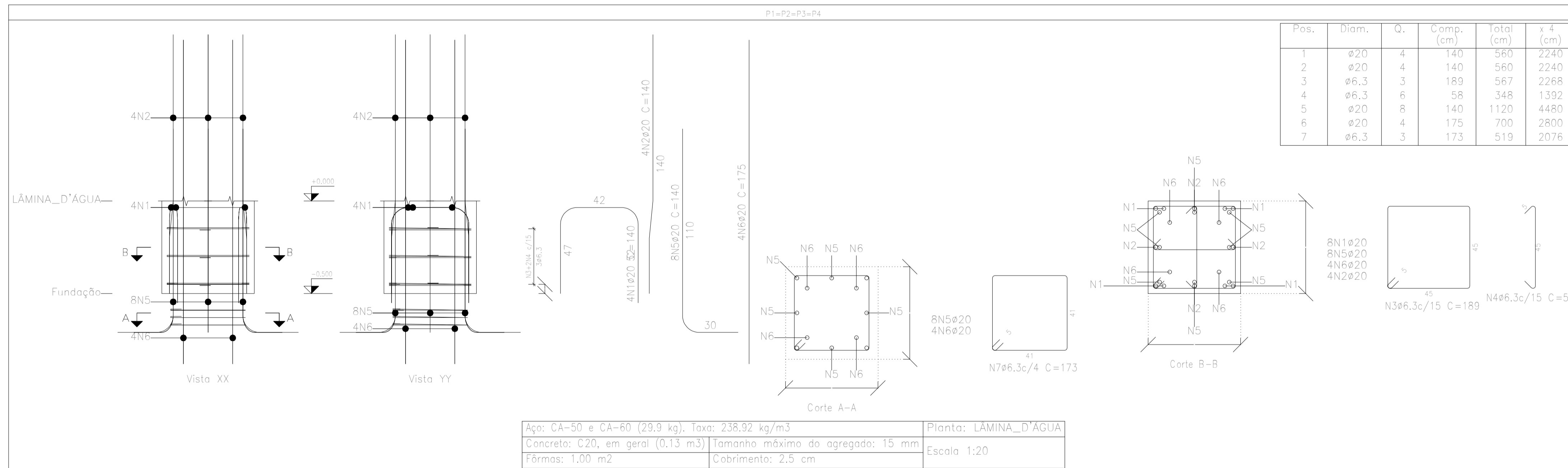


Planta: LAMINA_D'AGUA
 Concreto: C20, em geral
 Aço das barras: CA-50 e CA-60
 Aço dos estribos: CA-50 e CA-60

Resumo Aço Pilares	Comp. total (m)	Peso (kg)	Total
CA-50 ϕ 6.3	57.4	14	
ϕ 20	117.6	290	304

Elemento	Pos.	Diam.	Q.	Esquema (cm)	Comp. (cm)	Total (cm)	CA-50 (kg)	CA-60 (kg)	
P1=P2=P3=P4	1	ϕ 20	4		140	560	13.8		
	2	ϕ 20	4		140	560	13.8		
	3	ϕ 6.3	3		189	567	1.4		
	4	ϕ 6.3	6		58	348	0.9		
	5	ϕ 20	8		140	1120	27.6		
	6	ϕ 20	4		175	700	17.3		
	7	ϕ 6.3	3		173	519	1.3		
Total:							76.1		
(x4):							304.4		
							ϕ 6.3:	14.4	0.0
							ϕ 20:	290.0	0.0
							Total:	304.4	0.0



Projeto:	PMSAP	Data:	08/02/2022
Local:	SANTO ANTÔNIO DE PÁDUA		
Nome:	ARMAÇÃO DE PILARES		
Des.no.:	Planta: BAIRRO CARVALHO PONTE RODOVIÁRIA		
Autor:	PMSAP		