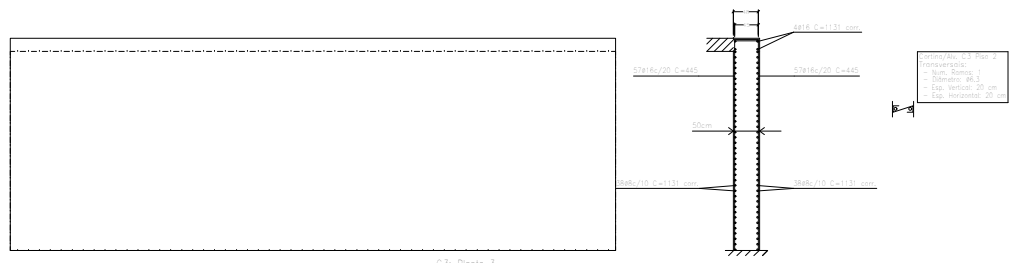


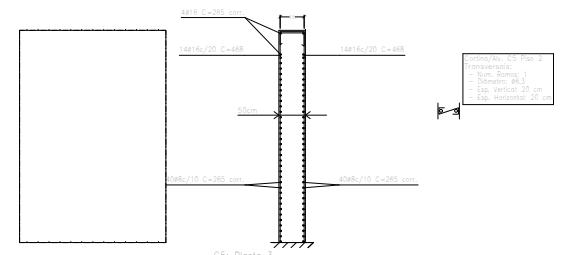
C2: Planta 3

Armadura: C2, Piso 2
 Transversal:
 - Num. Barras: 1
 - Diâmetro: B6,3
 - Esp. Vertical: 20 cm
 - Esp. Horizontal: 20 cm



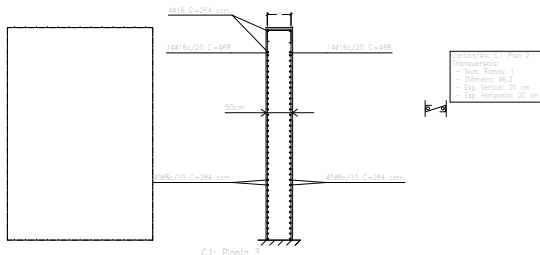
C3: Planta 3

Armadura: C3, Piso 2
 Transversal:
 - Num. Barras: 1
 - Diâmetro: B6,3
 - Esp. Vertical: 20 cm
 - Esp. Horizontal: 20 cm



C5: Planta 3

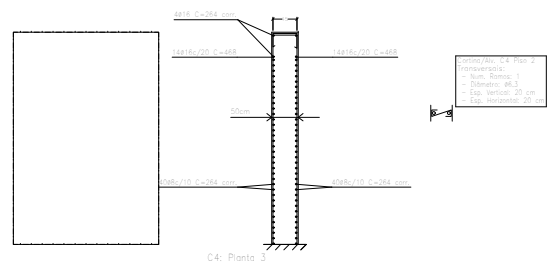
Armadura: C5, Piso 2
 Transversal:
 - Num. Barras: 1
 - Diâmetro: B6,3
 - Esp. Vertical: 20 cm
 - Esp. Horizontal: 20 cm



C1: Planta 3

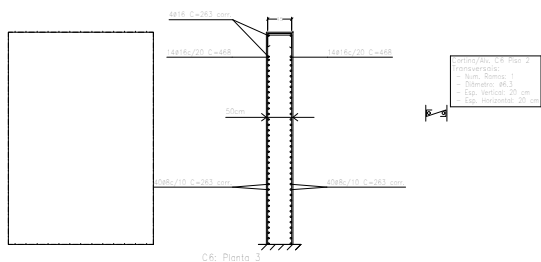
Armadura: C1, Piso 2
 Transversal:
 - Num. Barras: 1
 - Diâmetro: B6,3
 - Esp. Vertical: 20 cm
 - Esp. Horizontal: 20 cm

Armadura: C20
 PONTE POLI-INDUSTRIAL II - CONC-P
 I - CORTE_07032022
 Não se detalham os reforços
 locais das aberturas.



C4: Planta 3

Armadura: C4, Piso 2
 Transversal:
 - Num. Barras: 1
 - Diâmetro: B6,3
 - Esp. Vertical: 20 cm
 - Esp. Horizontal: 20 cm



C6: Planta 3

Armadura: C6, Piso 2
 Transversal:
 - Num. Barras: 1
 - Diâmetro: B6,3
 - Esp. Vertical: 20 cm
 - Esp. Horizontal: 20 cm

Resumo Aço			
Muros de concreto armado	Comp. (m)	Peso (kg)	Total
CA-50	Ø6,3	1675,9	410
	Ø8	2563,9	1012
	Ø16	1673,8	2642
			4064

Projeto:	PMSAP	Data:	16/05/2022
Local:	SANTO ANTONIO DE PÁdua		
Nome:	ARMAÇÃO DE CRISTAS		
Usuário:	Planta: POLI-INDUSTRIAL II PONTE RODoviARIA		
Editor:	PMSAP		