

FUNDAÇÃO

ÁREA FUNDAÇÃO = 17,88 m²
 VOLUME FUNDAÇÃO = 8,94 m³
 Altura = 0,50m
 Cobrimento = 5cm
 Aço CA-50 Ø 10,00mm
 Concreto 25Mpa

Arm. Longitudinal Ø 10,00mm
 48 barras - C = 2,45m~3,70m
 S = 15cm H = 0,40m(dobra)
 TOTAL = 109,63m

Arm. Transversal Ø 10,00mm
 19 barras - C = 1,40m~8,20m
 S = 15cm H = 0,40m(dobra)
 TOTAL = 109,78m

COMP. TOTAL = 109,63m+109,78m = 219,41m
 PESO TOTAL = 219,41 * 0,617 = 135,37kg

PREFEITURA MUNICIPAL DE SANTO ANTÔNIO DE PÁDUA

PROJETO: MURO DE CONTENÇÃO COM
CONTRAFORTES

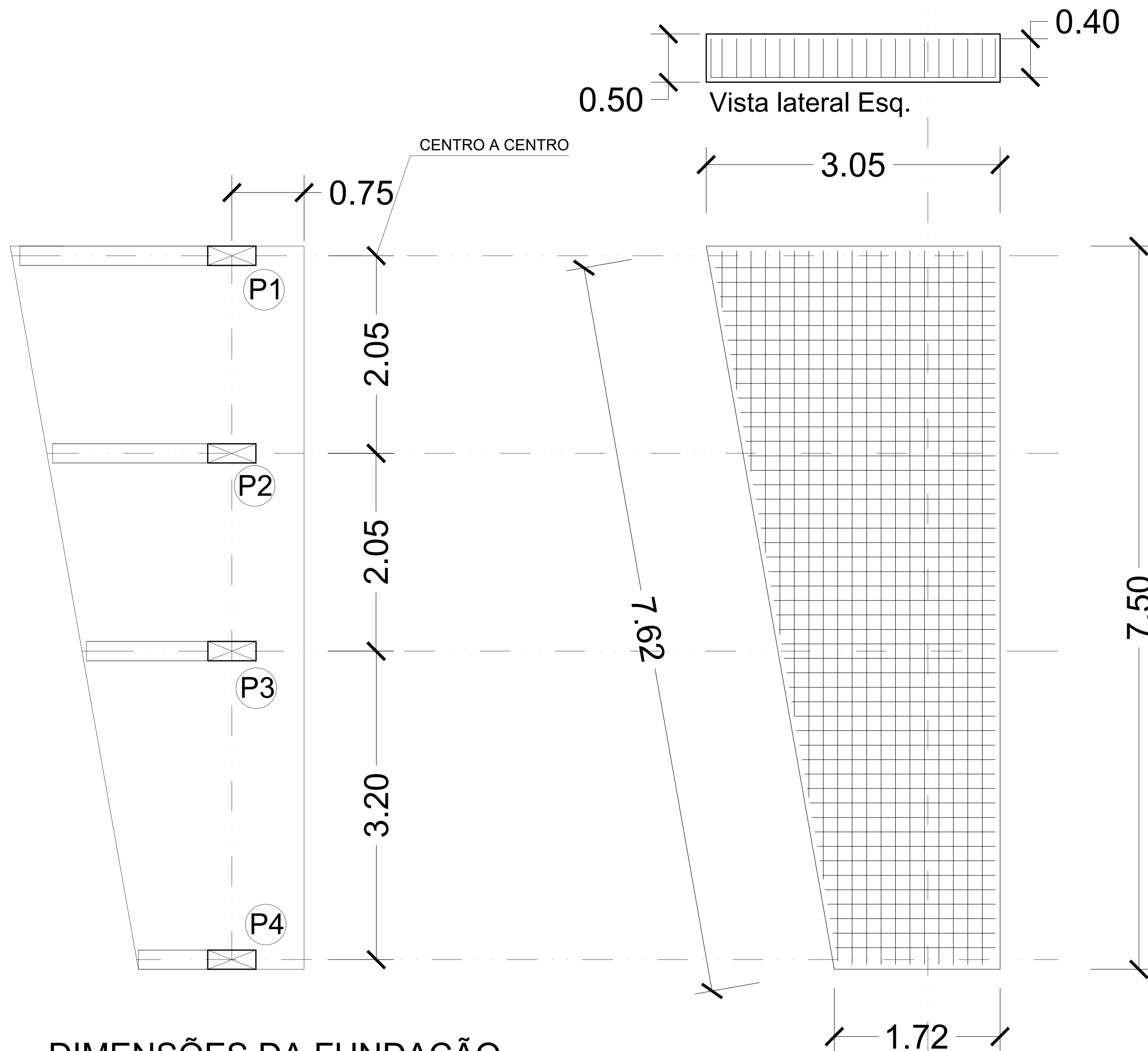
ENDEREÇO:
TRAVESSA JOÃO MEIRA, nº 423 - BAIRRO FERREIRA - PÁDUA - RJ.

ESCALA: INDICADAS	PRANCHA: 03/06	- FUNDAÇÃO E LOCAÇÃO DOS PILARES
----------------------	-------------------	----------------------------------

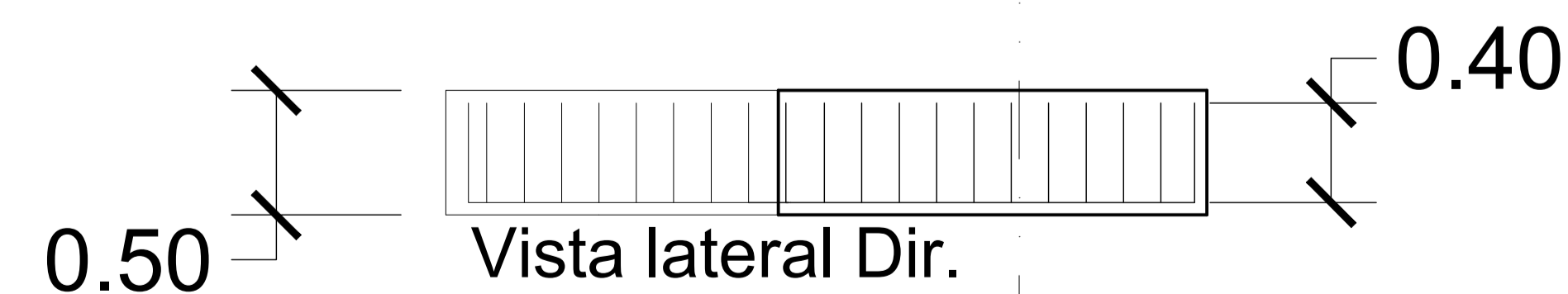
Nº PROCESSO:	Nº OBSERVAÇÃO:
--------------	----------------

VISTO:

Data: 02/2022



DIMENSÕES DA FUNDAÇÃO
 LOCAÇÃO DE PILARES
 Esc.: 1:25



DETALHAMENTO AÇO FUNDAÇÃO
 Esc.: 1:25