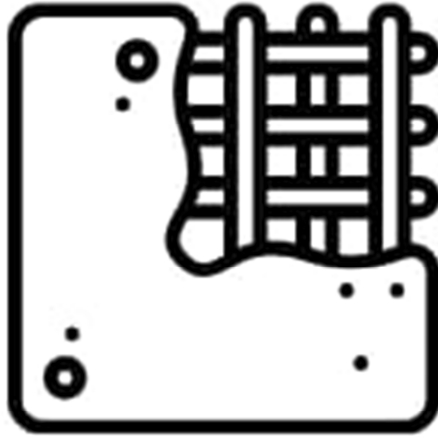


**CRISPE**

SERVIÇOS DE ENGENHARIA

**Projetos dos Trajetos com Localização  
das Paradas das Linhas de Ônibus  
Urbanos com Quadro de Horários  
Praticados, Distribuição de Veículos  
Utilizados, Conforme Horários e Rotas  
no Município de  
Santo Antônio de Pádua – RJ**



**CRISPE**  
SERVIÇOS DE ENGENHARIA

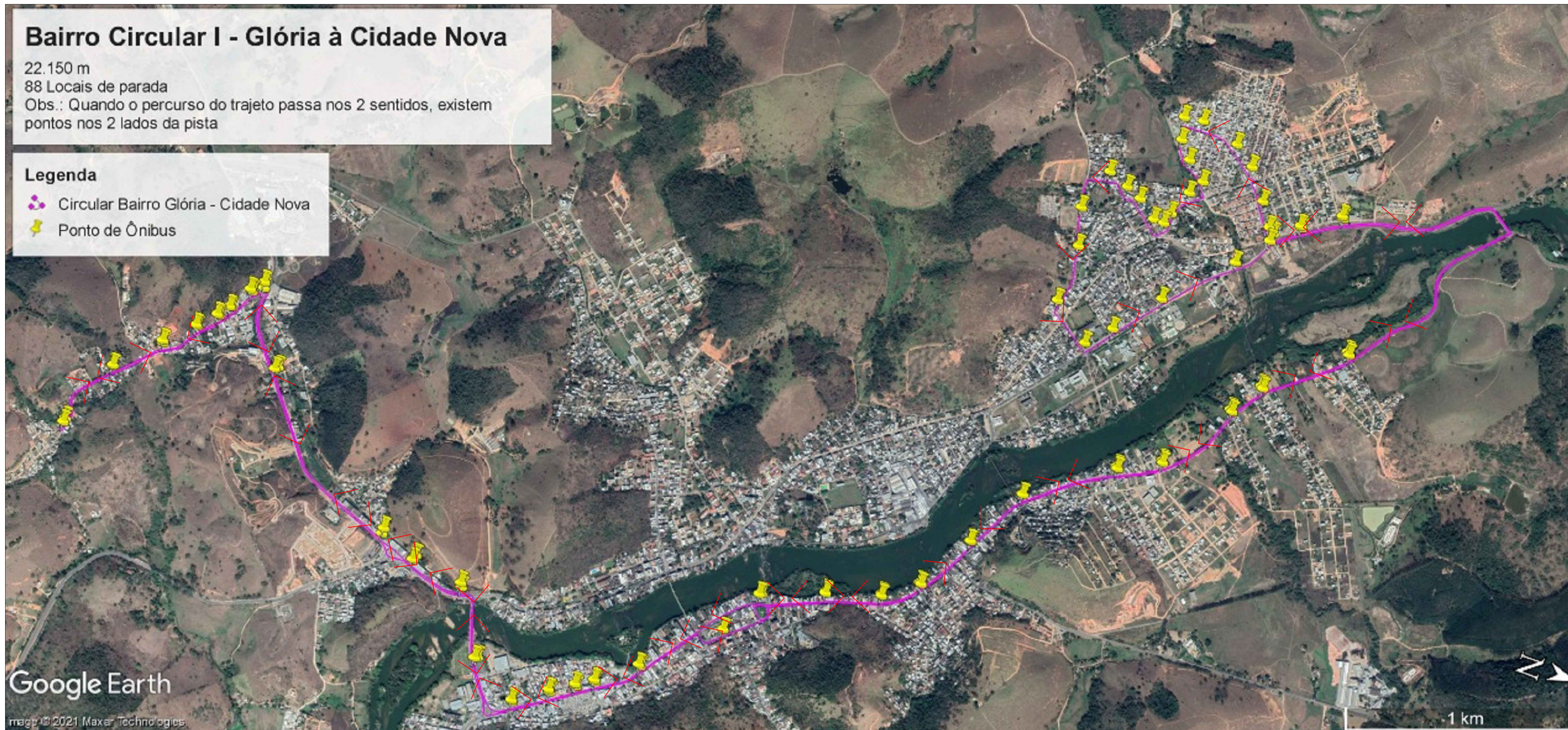
**Linha Circular Bairro Glória –  
Centro – Cidade Nova  
(vice e versa)**

## Bairro Circular I - Glória à Cidade Nova

22.150 m  
88 Locais de parada  
Obs.: Quando o percurso do trajeto passa nos 2 sentidos, existem pontos nos 2 lados da pista

### Legenda

- Circular Bairro Glória - Cidade Nova
- Ponto de Ônibus



PLANTA DE LOCALIZAÇÃO - PERCURSO  
ESCALA 1/11000

### TRAJETO PERCORRIDO PELO ÔNIBUS DO CIRCULAR

TRAJETO 1 (AMARELO): BAIRRO GLÓRIA - CENTRO - BAIRRO CIDADE NOVA - CENTRO - BAIRRO GLORIA = 22.150M

TRAJETO 2 (AZUL): BAIRRO GLORIA - CENTRO - BAIRRO CIDADE NOVA - CENTRO = 17.655M

TRAJETO 3 (VERDE): CENTRO - BAIRRO CIDADE NOVA - CENTRO = 15.676M

LINHA BAIRRO GLÓRIA X CIDADE NOVA ( SEGUNDA-FEIRA À SEXTA FEIRA)						
Garagem: Bairro Glória	Bairro Glória - Centro	Centro - Bairro Cidade Nova	Bairro Cidade Nova - Centro	Centro - Bairro Glória	Bairro Glória - Centro	Centro: Garagem
06:00	06:20	06:40	07:00	07:15		
	07:30	07:40	08:00			
		08:40	09:00	09:40	10:00	
		10:40	11:00	11:15	11:30	
		11:40	12:00			
		12:40	13:00			
		13:40	14:00	14:15	14:30	
		14:40	15:00			
		15:40	16:00			
		17:00	17:20	17:40	18:00	
		18:20	18:40			19:00

LINHA BAIRRO GLÓRIA X CIDADE NOVA ( SÁBADOS)						
Garagem: Bairro Glória	Bairro Glória - Centro	Centro - Bairro Cidade Nova	Bairro Cidade Nova - Centro	Centro - Bairro Glória	Bairro Glória - Centro	Centro: Garagem
06:20		06:40	07:00	07:15	07:30	
		07:40	08:00			
		08:40	09:00	09:40	10:00	
		10:40	11:00			
		13:00	13:20			
		15:40	17:00			
		18:20	18:40			19:00

LINHA BAIRRO GLÓRIA X CIDADE NOVA ( DOMINGOS E FERIADOS)						
Garagem: Bairro Glória	Bairro Glória - Centro	Centro - Bairro Cidade Nova	Bairro Cidade Nova - Centro	Centro - Bairro Glória	Bairro Glória - Centro	Centro: Garagem
06:00	06:20	06:40	07:00	07:30		
	11:40	12:00	13:00	13:40		
	18:00	18:20	18:40			19:00

Linha Bairro Glória x Cidade Nova (Segunda-feira à Sexta-Feira)	
Saída do Centro para Cidade Nova	Saída da Cidade Nova para o Centro
06:40; 07:40; 08:40; 10:40; 11:40; 12:40; 13:40; 14:40; 15:40; 17:00; 18:20	07:00; 08:00; 09:00; 11:00; 12:00; 13:00; 14:00; 15:00; 16:00; 17:20; 18:40
Saída do Centro para Bairro Glória	Saída do Bairro Glória para o Centro
07:15; 09:40; 11:15; 14:15; 17:40	06:20; 07:30; 10:00; 11:30; 14:30; 18:00
Linha Bairro Glória x Cidade Nova (Sábados)	
Saída do Centro para Cidade Nova	Saída da Cidade Nova para o Centro
06:40; 07:40; 08:40; 10:40; 13:00; 15:40; 18:20	07:00; 08:00; 09:00; 11:00; 13:20; 17:00; 18:40
Saída do Centro para Bairro Glória	Saída do Bairro Glória para o Centro
07:15; 09:40	07:30; 10:00
Linha Bairro Glória x Cidade Nova (Domingos e Feriados)	
Saída do Centro para Cidade Nova	Saída da Cidade Nova para o Centro
06:40; 12:00; 18,20	07:00; 13:00; 18:40
Saída do Centro para Bairro Glória	Saída do Bairro Glória para o Centro
07:30; 13:40	06:20; 11:40; 18:00



PREFEITURA MUNICIPAL DE SANTO ANTÔNIO DE PÁDUA

PROJETO:  
CONCESSÃO DE LINHAS DE ÔNIBUS CIRCULARES URBANOS NO MUNICÍPIO DE SANTO ANTÔNIO DE PÁDUA

Corrimbo/Observações

Coordenadas do Terminal Rodoviário: 21° 24' 58" S  
42° 12' 05" O

LOCALIZAÇÃO:  
Bairro Circular 1 - Glória à Cidade Nova

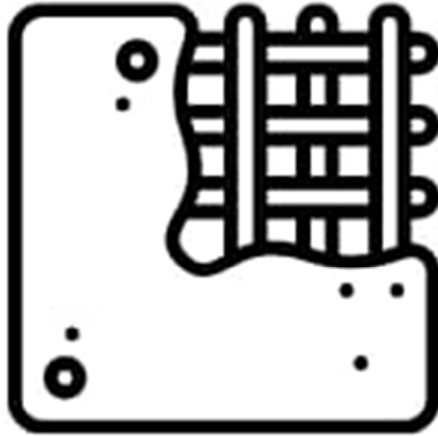
ASSINATURA:  
Prefeitura Municipal de Santo Antônio de Pádua - RJ  
CNPJ: 29.114.139/0001-48

RESP. TÉCNICO:

Escala:  
Indicada

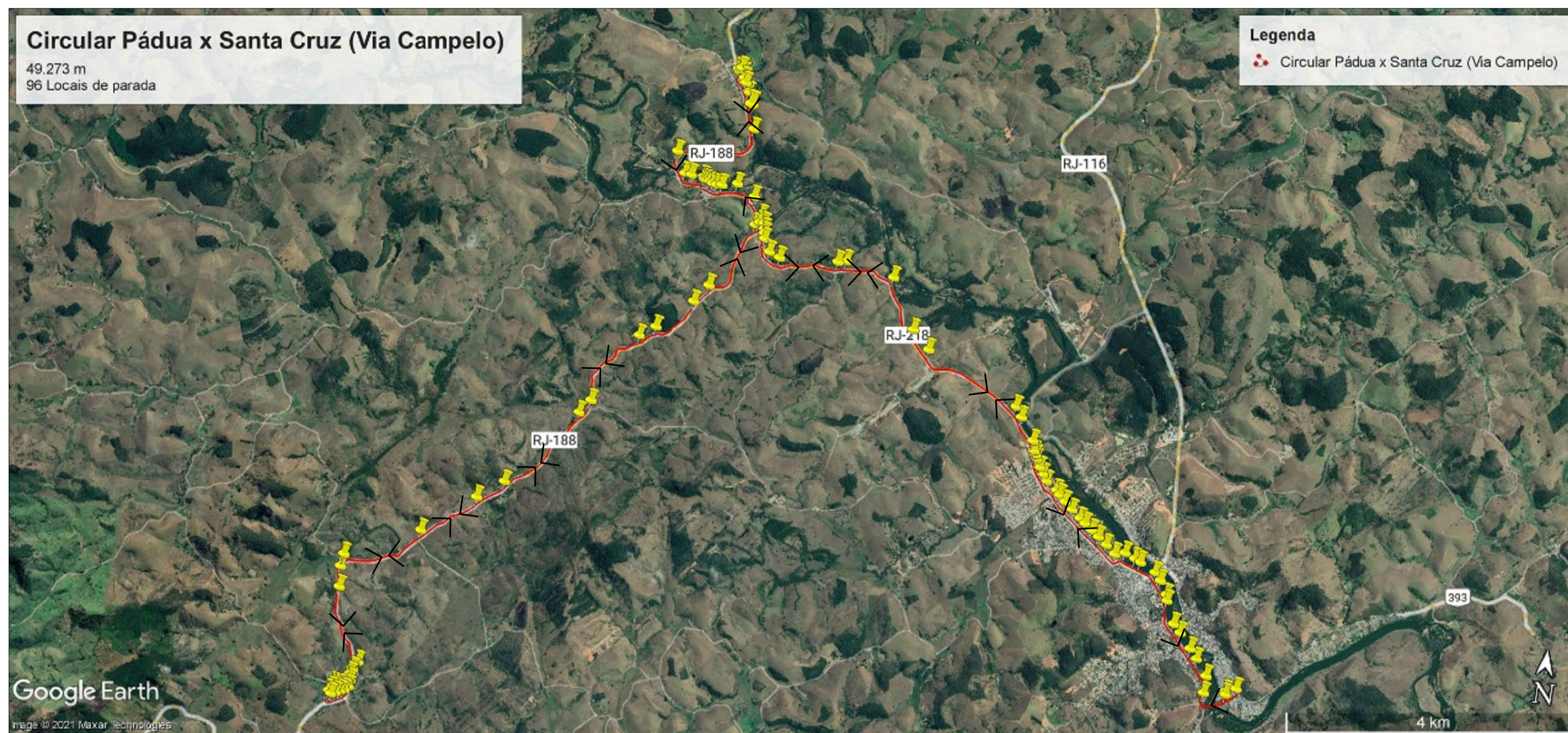
CONTEÚDO DA FOLHA:  
Planta de Localização do percurso das linhas circulares

Prancha:  
01/01



**CRISPE**  
SERVIÇOS DE ENGENHARIA


**Linha Pádua a  
Santa Cruz  
(vice e versa)**



PLANTA DE LOCALIZAÇÃO - PERCURSO  
ESCALA 1/45000

Linha Pádua x Santa Cruz (Via Campelo) (Segunda-feira à Sexta-Feira)	
Saída de Pádua para Santa Cruz (Passando por Campelo)	Saída de Santa Cruz para Pádua (Passando por Campelo)
7:00; 16:00	5:30; 13:00
Linha Pádua x Santa Cruz (Via Campelo) (Sábados)	
Saída de Pádua para Santa Cruz (Passando por Campelo)	Saída de Santa Cruz para Pádua (Passando por Campelo)
07:00	05:30
Linha Pádua x Santa Cruz (Via Campelo) (Domingos e feriados)	
Saída de Pádua para Santa Cruz (Passando por Campelo)	Saída de Santa Cruz para Pádua (Passando por Campelo)
7:00; 17:30	5:30; 16:00
Linha Pádua x Santa Cruz (Via Paraoquena) (Segunda-feira à Sexta-Feira)	
Saída de Pádua para Santa Cruz	Saída de Santa Cruz para Pádua
12:00; 17:30	09:00; 16:00
Linha Pádua x Santa Cruz (Via Paraoquena) (Sábados)	
Saída de Pádua para Santa Cruz	Saída de Santa Cruz para Pádua
9:00; 16:00	12:00; 17:30
Linha Pádua x Campelo (Divisa de Miracema) (Segunda-feira à Sexta-Feira)	
Saída de Pádua para Campelo	Saída de Campelo para Pádua
11:30; 17:00	7:15; 14:45
Linha Pádua x Campelo (Divisa de Miracema) (Sábados)	
Saída de Pádua para Campelo	Saída de Campelo para Pádua
11:30; 17:00	7:20; 15:00

PÁDUA SANTA CRUZ - SEGUNDA-FEIRA À SEXTA-FEIRA													
Garagem:	TRAJETO	DIVISA CAMPELO MIRACEMA	SANTA CRUZ	PARAOQUENA	CAMPELO	PARAOQUENA A	PÁDUA	PARAOQUENA	CAMPELO	PARAOQUENA	SANTA CRUZ	DIVISA CAMPELO MIRACEMA	Centro: Garagem
06:00	(1)		05:30		6:00/6:10		06:45						
	(1)						07:00		7:35/7:40		08:10		
	(3)	07:15			7:20/7:30		08:00						
	(2)		09:00	9:20/9:30			10:00						
	(3)						11:30		12:00			12:15	
	(2)						12:00	12:30/12:40			13:00		
	(1)		13:00		13:30/13:40		14:15						
	(3)	14:45			15:00		15:30						
	(1)						16:00		16:20/16:30		17:00		
	(3)						17:00		17:30			17:45	
	(2)		16:00	16:20/16:30			17:00						
	(2)						17:30	17:50/18:00			18:30		Garagem
		LEGENDA											
		ÔNIBUS 01											
		ÔNIBUS 02											
		ÔNIBUS 03											
		TRAJETO	01 - SANTA CRUZ - PARAOQUENA - CAMPELO - PARAOQUENA - PÁDUA (VICE-VERSA)= 49.273 M										
		TRAJETO	02 - SANTA CRUZ - PARAOQUENA - PÁDUA (VICE-VERSA)= 44.373 M										
		TRAJETO	03 - DIVISA CAMPELO - CAMPELO - PARAOQUENA - PÁDUA (VICE-VERSA)= 33.081 M										
PÁDUA SANTA CRUZ - SÁBADOS													
Garagem:	TRAJETO	DIVISA CAMPELO MIRACEMA	SANTA CRUZ	PARAOQUENA	CAMPELO	PARAOQUENA A	PÁDUA	PARAOQUENA	CAMPELO	PARAOQUENA	SANTA CRUZ	DIVISA CAMPELO MIRACEMA	Centro: Garagem
06:00	(1)		05:30		6:00/6:10		06:45						
	(1)						07:00		7:35/7:40		08:10		
	(3)	07:15			7:20/7:30		08:00						
	(2)		09:00	9:20/9:30			10:00						
	(3)						11:30		12:00			12:15	
	(2)						12:00	12:30/12:40			13:00		
	(3)	14:45			15:00		15:30						
	(3)						17:00		17:30			17:45	
	(2)		16:00	16:20/16:30			17:00						
	(2)						17:30	17:50/18:00			18:30		Garagem
		LEGENDA											
		ÔNIBUS 01											
		ÔNIBUS 02											
		ÔNIBUS 03											
		TRAJETO	01 - SANTA CRUZ - PARAOQUENA - CAMPELO - PARAOQUENA - PÁDUA (VICE-VERSA)= 49.273 M										
		TRAJETO	02 - SANTA CRUZ - PARAOQUENA - PÁDUA (VICE-VERSA)= 44.373 M										
		TRAJETO	03 - DIVISA CAMPELO - CAMPELO - PARAOQUENA - PÁDUA (VICE-VERSA)= 33.081 M										
PÁDUA SANTA CRUZ - DOMINGOS													
Garagem:	TRAJETO	DIVISA CAMPELO MIRACEMA	SANTA CRUZ	PARAOQUENA	CAMPELO	PARAOQUENA A	PÁDUA	PARAOQUENA	CAMPELO	PARAOQUENA	SANTA CRUZ	DIVISA CAMPELO MIRACEMA	Centro: Garagem
06:00	(1)		05:30		6:00/6:10		06:45						
	(1)						07:00		7:35/7:40		08:10		
	(1)		16:00		16:30/16:40		17:10						
	(1)						17:30		17:50/18:00		18:30		Garagem
		LEGENDA											
		ÔNIBUS 01											
		ÔNIBUS 02											
		ÔNIBUS 03											
		TRAJETO	01 - SANTA CRUZ - PARAOQUENA - CAMPELO - PARAOQUENA - PÁDUA (VICE-VERSA)= 49.273 M										
		TRAJETO	02 - SANTA CRUZ - PARAOQUENA - PÁDUA (VICE-VERSA)= 44.373 M										
		TRAJETO	03 - DIVISA CAMPELO - CAMPELO - PARAOQUENA - PÁDUA (VICE-VERSA)= 33.081 M										



**PREFEITURA MUNICIPAL DE SANTO ANTÔNIO DE PÁDUA**

PROJETO:  
**CONCESSÃO DE LINHAS DE ÔNIBUS CIRCULARES URBANOS NO MUNICÍPIO DE SANTO ANTÔNIO DE PÁDUA**

Corrimbo/Observações

Coordenadas do Terminal Rodoviário: 21° 24' 58" S  
42° 12' 05" O


LOCALIZAÇÃO: Circular Pádua x Santa Cruz (Via Campelo)	CONTEÚDO DA FOLHA:
ASSINATURA:  _____ Prefeitura Municipal de Santo Antônio de Pádua - RJ CNPJ: 29.114.139/0001-48	<p>Planta de Localização do percurso das linhas circulares</p>
RESP. TÉCNICO:  _____ _____	
Escola:  Indicada	Prancha:  01/03



PLANTA DE LOCALIZAÇÃO - PERCURSO  
ESCALA 1/25000

Linha Pádua x Santa Cruz (Via Campelo) (Segunda-feira à Sexta-Feira)	
Saída de Pádua para Santa Cruz (Passando por Campelo)	Saída de Santa Cruz para Pádua (Passando por Campelo)
7:00; 16:00	5:30; 13:00
Linha Pádua x Santa Cruz (Via Campelo) (Sábados)	
Saída de Pádua para Santa Cruz (Passando por Campelo)	Saída de Santa Cruz para Pádua (Passando por Campelo)
07:00	05:30
Linha Pádua x Santa Cruz (Via Campelo) (Domingos e feriados)	
Saída de Pádua para Santa Cruz (Passando por Campelo)	Saída de Santa Cruz para Pádua (Passando por Campelo)
7:00; 17:30	5:30; 16:00
Linha Pádua x Santa Cruz (Via Paraoquena) (Segunda-feira à Sexta-Feira)	
Saída de Pádua para Santa Cruz	Saída de Santa Cruz para Pádua
12:00; 17:30	09:00; 16:00
Linha Pádua x Santa Cruz (Via Paraoquena) (Sábados)	
Saída de Pádua para Santa Cruz	Saída de Santa Cruz para Pádua
9:00; 16:00	12:00; 17:30
Linha Pádua x Campelo (Divisa de Miracema) (Segunda-feira à Sexta-Feira)	
Saída de Pádua para Campelo	Saída de Campelo para Pádua
11:30; 17:00	7:15; 14:45
Linha Pádua x Campelo (Divisa de Miracema) (Sábados)	
Saída de Pádua para Campelo	Saída de Campelo para Pádua
11:30; 17:00	7:20; 15:00

PÁDUA SANTA CRUZ - SEGUNDA-FEIRA À SEXTA-FEIRA													
Garagem:	TRAJETO	DIVISA CAMPELO MIRACEMA	SANTA CRUZ	PARAOQUENA	CAMPELO	PARAOQUENA A	PÁDUA	PARAOQUENA	CAMPELO	PARAOQUENA	SANTA CRUZ	DIVISA CAMPELO MIRACEMA	Centro: Garagem
06:00	(1)		05:30		6:00/6:10		06:45						
	(1)						07:00		7:35/7:40		08:10		
	(3)	07:15			7:20/7:30		08:00						
	(2)		09:00	9:20/9:30			10:00					12:15	
	(3)						11:30		12:00				
	(2)						12:00	12:30/12:40			13:00		
	(1)		13:00		13:30/13:40		14:15						
	(3)	14:45			15:00		15:30						
	(1)						16:00		16:20/16:30		17:00		
	(3)						17:00		17:30			17:45	
	(2)		16:00	16:20/16:30			17:00						
	(2)						17:30	17:50/18:00			18:30		Garagem
	LEGENDA	ÔNIBUS 01		TRAJETO									
		ÔNIBUS 02		01 - SANTA CRUZ - PARAOQUENA - CAMPELO - PARAOQUENA - PÁDUA (VICE-VERSA)= 49.273 M									
		ÔNIBUS 03		02 - SANTA CRUZ - PARAOQUENA - PÁDUA (VICE-VERSA)= 44.373 M									
				03 - DIVISA CAMPELO - CAMPELO - PARAOQUENA - PÁDUA (VICE-VERSA)= 33.081 M									
PÁDUA SANTA CRUZ - SÁBADOS													
Garagem:	TRAJETO	DIVISA CAMPELO MIRACEMA	SANTA CRUZ	PARAOQUENA	CAMPELO	PARAOQUENA A	PÁDUA	PARAOQUENA	CAMPELO	PARAOQUENA	SANTA CRUZ	DIVISA CAMPELO MIRACEMA	Centro: Garagem
06:00	(1)		05:30		6:00/6:10		06:45						
	(1)						07:00		7:35/7:40		08:10		
	(3)	07:15			7:20/7:30		08:00						
	(2)		09:00	9:20/9:30			10:00					12:15	
	(3)						11:30		12:00				
	(2)						12:00	12:30/12:40			13:00		
	(3)	14:45			15:00		15:30						
	(1)						16:00		16:20/16:30		17:00		
	(3)						17:00		17:30			17:45	
	(2)		16:00	16:20/16:30			17:00						
	(2)						17:30	17:50/18:00			18:30		Garagem
	LEGENDA	ÔNIBUS 01		TRAJETO									
		ÔNIBUS 02		01 - SANTA CRUZ - PARAOQUENA - CAMPELO - PARAOQUENA - PÁDUA (VICE-VERSA)= 49.273 M									
		ÔNIBUS 03		02 - SANTA CRUZ - PARAOQUENA - PÁDUA (VICE-VERSA)= 44.373 M									
				03 - DIVISA CAMPELO - CAMPELO - PARAOQUENA - PÁDUA (VICE-VERSA)= 33.081 M									
PÁDUA SANTA CRUZ - DOMINGOS													
Garagem:	TRAJETO	DIVISA CAMPELO MIRACEMA	SANTA CRUZ	PARAOQUENA	CAMPELO	PARAOQUENA A	PÁDUA	PARAOQUENA	CAMPELO	PARAOQUENA	SANTA CRUZ	DIVISA CAMPELO MIRACEMA	Centro: Garagem
06:00	(1)		05:30		6:00/6:10		06:45						
	(1)						07:00		7:35/7:40		08:10		
	(1)		16:00		16:30/16:40		17:10						
	(1)						17:30		17:50/18:00		18:30		Garagem
	LEGENDA	ÔNIBUS 01		TRAJETO									
		ÔNIBUS 02		01 - SANTA CRUZ - PARAOQUENA - CAMPELO - PARAOQUENA - PÁDUA (VICE-VERSA)= 49.273 M									
		ÔNIBUS 03		02 - SANTA CRUZ - PARAOQUENA - PÁDUA (VICE-VERSA)= 44.373 M									
				03 - DIVISA CAMPELO - CAMPELO - PARAOQUENA - PÁDUA (VICE-VERSA)= 33.081 M									



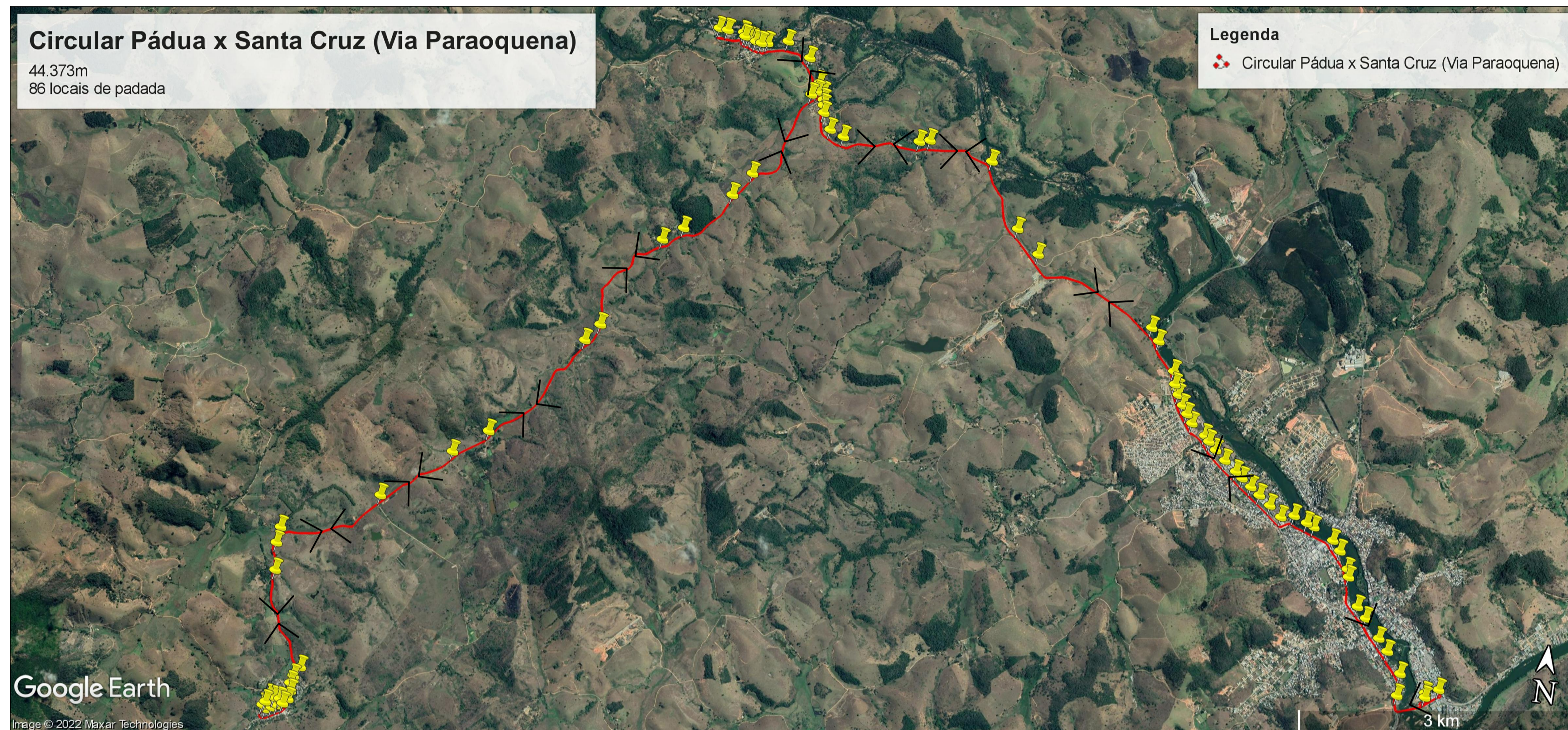
**PREFEITURA MUNICIPAL DE SANTO ANTÔNIO DE PÁDUA**

PROJETO:  
**CONCESSÃO DE LINHAS DE ÔNIBUS CIRCULARES URBANOS NO MUNICÍPIO DE SANTO ANTÔNIO DE PÁDUA**

Corrimbo/Observações

Coordenadas do Terminal Rodoviário: 21° 24' 58" S  
42° 12' 05" O


LOCALIZAÇÃO: Circular Pádua x Campelo (Divisa Miracema)	CONTEÚDO DA FOLHA:  Planta de Localização do percurso das linhas circulares
ASSINATURA:  _____ Prefeitura Municipal de Santo Antônio de Pádua - RJ CNPJ: 29.114.139/0001-48	
RESP. TÉCNICO:  _____	
Escala: <b>Indicada</b>	Prancha: <b>02/03</b>



PLANTA DE LOCALIZAÇÃO - PERCURSO  
ESCALA 1/35000

PÁDUA SANTA CRUZ - SEGUNDA-FEIRA À SEXTA-FEIRA													
Garagem:	TRAJETO	DIVISA CAMPELO MIRACEMA	SANTA CRUZ	PARAOQUENA	CAMPELO	PARAOQUENA A	PÁDUA	PARAOQUENA	CAMPELO	PARAOQUENA	SANTA CRUZ	DIVISA CAMPELO MIRACEMA	Centro: Garagem
06:00	(1)		05:30		6:00/6:10		06:45						
	(1)						07:00		7:35/7:40		08:10		
	(3)	07:15			7:20/7:30		08:00						
	(2)		09:00	9:20/9:30			10:00						
	(3)						11:30		12:00			12:15	
	(2)						12:00	12:30/12:40			13:00		
	(1)		13:00		13:30/13:40		14:15						
	(3)	14:45			15:00		15:30						
	(1)						16:00		16:20/16:30		17:00		
	(3)						17:00		17:30			17:45	
	(2)		16:00	16:20/16:30			17:00						
	(2)						17:30	17:50/18:00			18:30		Garagem
		LEGENDA	TRAJETO										
		ÔNIBUS 01	01 - SANTA CRUZ - PARAOQUENA - CAMPELO - PARAOQUENA - PÁDUA (VICE-VERSA) = 49.273 M										
		ÔNIBUS 02	02 - SANTA CRUZ - PARAOQUENA - PÁDUA (VICE-VERSA) = 44.373 M										
		ÔNIBUS 03	03 - DIVISA CAMPELO - CAMPELO - PARAOQUENA - PÁDUA (VICE-VERSA) = 33.081 M										
PÁDUA SANTA CRUZ - SÁBADOS													
Garagem:	TRAJETO	DIVISA CAMPELO MIRACEMA	SANTA CRUZ	PARAOQUENA	CAMPELO	PARAOQUENA A	PÁDUA	PARAOQUENA	CAMPELO	PARAOQUENA	SANTA CRUZ	DIVISA CAMPELO MIRACEMA	Centro: Garagem
06:00	(1)		05:30		6:00/6:10		06:45						
	(1)						07:00		7:35/7:40		08:10		
	(3)	07:15			7:20/7:30		08:00						
	(2)		09:00	9:20/9:30			10:00						
	(3)						11:30		12:00			12:15	
	(2)						12:00	12:30/12:40			13:00		
	(3)	14:45			15:00		15:30						
	(1)						17:00		17:30			17:45	
	(2)		16:00	16:20/16:30			17:00						
	(2)						17:30	17:50/18:00			18:30		Garagem
		LEGENDA	TRAJETO										
		ÔNIBUS 01	01 - SANTA CRUZ - PARAOQUENA - CAMPELO - PARAOQUENA - PÁDUA (VICE-VERSA) = 49.273 M										
		ÔNIBUS 02	02 - SANTA CRUZ - PARAOQUENA - PÁDUA (VICE-VERSA) = 44.373 M										
		ÔNIBUS 03	03 - DIVISA CAMPELO - CAMPELO - PARAOQUENA - PÁDUA (VICE-VERSA) = 33.081 M										
PÁDUA SANTA CRUZ - DOMINGOS													
Garagem:	TRAJETO	DIVISA CAMPELO MIRACEMA	SANTA CRUZ	PARAOQUENA	CAMPELO	PARAOQUENA A	PÁDUA	PARAOQUENA	CAMPELO	PARAOQUENA	SANTA CRUZ	DIVISA CAMPELO MIRACEMA	Centro: Garagem
06:00	(1)		05:30		6:00/6:10		06:45						
	(1)						07:00		7:35/7:40		08:10		
	(1)		16:00		16:30/16:40		17:10						
	(1)						17:30		17:50/18:00		18:30		Garagem
		LEGENDA	TRAJETO										
		ÔNIBUS 01	01 - SANTA CRUZ - PARAOQUENA - CAMPELO - PARAOQUENA - PÁDUA (VICE-VERSA) = 49.273 M										
		ÔNIBUS 02	02 - SANTA CRUZ - PARAOQUENA - PÁDUA (VICE-VERSA) = 44.373 M										
		ÔNIBUS 03	03 - DIVISA CAMPELO - CAMPELO - PARAOQUENA - PÁDUA (VICE-VERSA) = 33.081 M										

Linha Pádua x Santa Cruz (Via Campelo) (Segunda-feira à Sexta-Feira)	
Saída de Pádua para Santa Cruz (Passando por Campelo)	Saída de Santa Cruz para Pádua (Passando por Campelo)
7:00; 16:00	5:30; 13:00
Linha Pádua x Santa Cruz (Via Campelo) (Sábados)	
Saída de Pádua para Santa Cruz (Passando por Campelo)	Saída de Santa Cruz para Pádua (Passando por Campelo)
07:00	05:30
Linha Pádua x Santa Cruz (Via Campelo) (Domingos e feriados)	
Saída de Pádua para Santa Cruz (Passando por Campelo)	Saída de Santa Cruz para Pádua (Passando por Campelo)
7:00; 17:30	5:30; 16:00
Linha Pádua x Santa Cruz (Via Paraoquena) (Segunda-feira à Sexta-Feira)	
Saída de Pádua para Santa Cruz	Saída de Santa Cruz para Pádua
12:00; 17:30	09:00; 16:00
Linha Pádua x Santa Cruz (Via Paraoquena) (Sábados)	
Saída de Pádua para Santa Cruz	Saída de Santa Cruz para Pádua
9:00; 16:00	12:00; 17:30
Linha Pádua x Campelo (Divisa de Miracema) (Segunda-feira à Sexta-Feira)	
Saída de Pádua para Campelo	Saída de Campelo para Pádua
11:30; 17:00	7:15; 14:45
Linha Pádua x Campelo (Divisa de Miracema) (Sábados)	
Saída de Pádua para Campelo	Saída de Campelo para Pádua
11:30; 17:00	7:20; 15:00



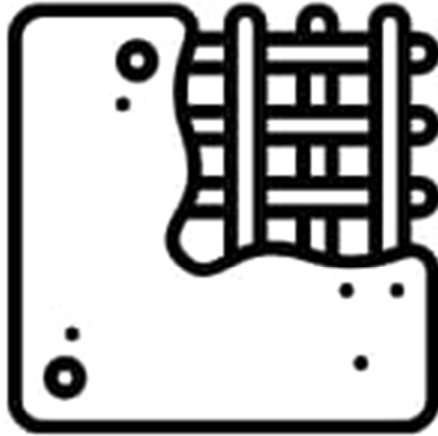
**PREFEITURA MUNICIPAL DE SANTO ANTÔNIO DE PÁDUA**

PROJETO:  
**CONCESSÃO DE LINHAS DE ÔNIBUS CIRCULARES URBANOS NO MUNICÍPIO DE SANTO ANTÔNIO DE PÁDUA**

Corrimbo/Observações

Coordenadas do Terminal Rodoviário: 21° 24' 58" S  
42° 12' 05" O

LOCALIZAÇÃO: Circular Pádua x Santa Cruz (Via Paraoquena)	CONTEÚDO DA FOLHA:
ASSINATURA:  _____ Prefeitura Municipal de Santo Antônio de Pádua - RJ CNPJ: 29.114.139/0001-48	Planta de Localização do percurso das linhas circulares
RESP. TÉCNICO:  _____	
Escola:  Indicada	Prancha:  03/03



**CRISPE**

SERVIÇOS DE ENGENHARIA

**Linha Pádua a  
Divisa Monte Alegre  
(vice e versa)**

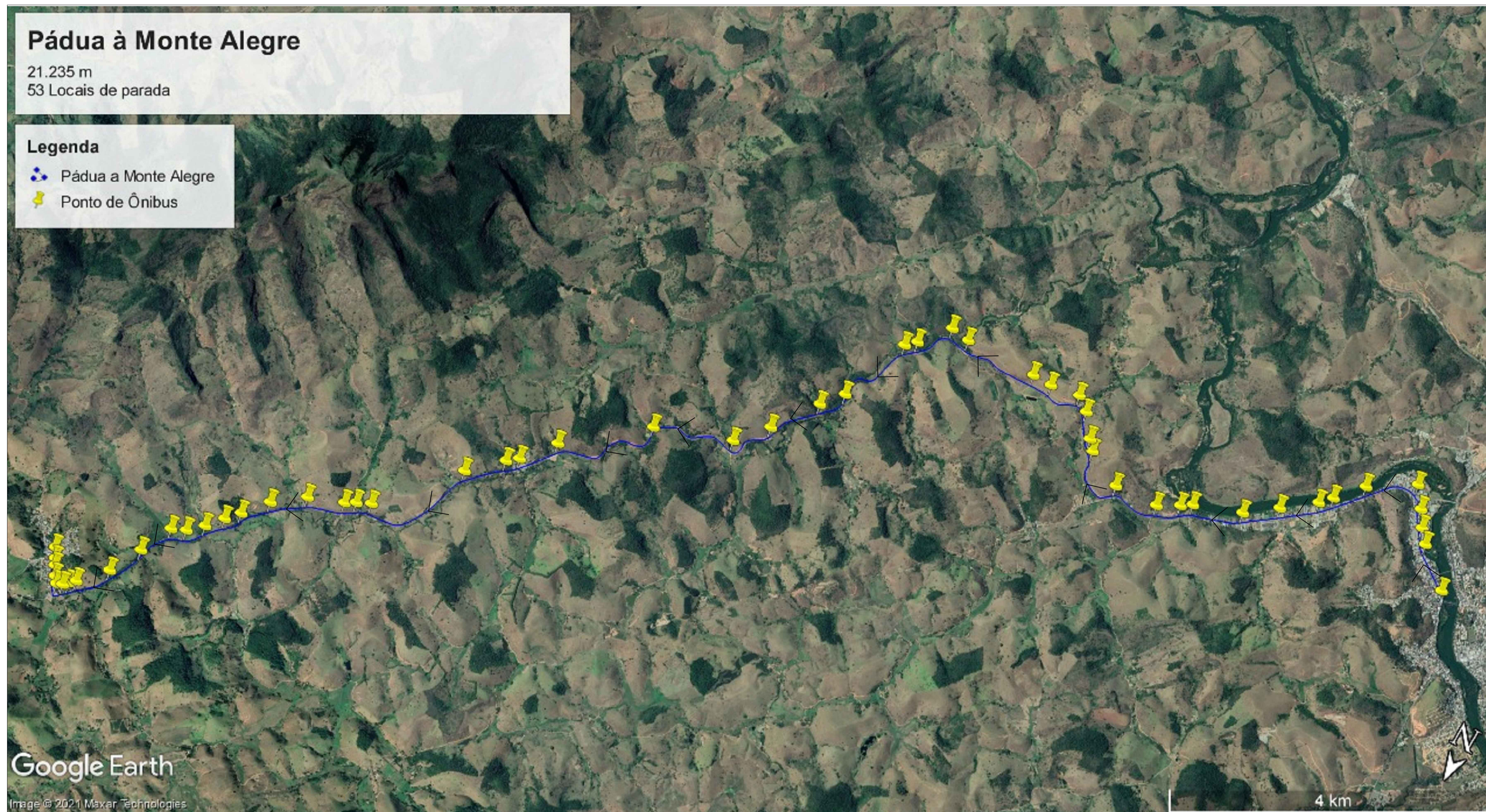


# Pádua à Monte Alegre

21.235 m  
53 Locais de parada

## Legenda

- Pádua a Monte Alegre
- Ponto de Ônibus



Linha Pádua x Monte Alegre (Segunda-feira à Sexta-Feira)	
Saída de Pádua para Monte Alegre	Saída de Monte Alegre para Pádua
06:00; 07:00; 09:00; 11:00; 12:00; 13:00; 15:00; 16:00; 17:00; 18:00; 20:00; 22:00	05:50; 06:50; 08:00; 10:00; 12:00; 13:00; 14:00; 16:00; 17:00; 18:00; 19:00; 21:00
Linha Pádua x Monte Alegre (Sábados)	
Saída de Pádua para Monte Alegre	Saída de Monte Alegre para Pádua
07:10; 09:00; 11:00; 13:00; 15:00; 17:00; 19:00; 22:00	06:30; 08:00; 10:00; 12:00; 14:00; 16:00; 18:00; 21:00
Linha Pádua x Monte Alegre (Domingos e Feriados)	
Saída de Pádua para Monte Alegre	Saída de Monte Alegre para Pádua
09:00; 12:00; 17:00; 19:00; 22:00	06:30; 10:00; 14:00; 18:00; 21:00

PLANTA DE LOCALIZAÇÃO - PERCURSO  
ESCALA 1/30000

LINHA CENTRO MONTE ALEGRE ( SEGUNDA-FEIRA À SEXTA FEIRA)				
Garagem: CENTRO	CENTRO - MONTE ALEGRE	MONTE ALEGRE - CENTRO	CENTRO - MONTE ALEGRE	
05:40	06:00	05:50	06:30	*
	06:40	06:40	07:40	* Garagem
	07:00	07:30	08:40	
	07:00	08:00	08:40	
	09:00	09:40	10:40	
	11:00	11:40	12:40	
	12:00	12:00	12:40	*
	13:00	13:00	13:40	* Garagem
	13:00	13:40	14:40	
	15:00	15:40	16:40	
	16:00	16:00	16:40	
	16:40	17:00	17:40	
	17:00	17:40	18:40	*
	18:00	18:00	18:40	*
	18:00	18:40	19:40	
	20:00	20:40	21:40	
	22:00	21:00	21:40	
	22:00	22:40		Garagem

\* Nesse horário o ônibus percorre até a divisa de Monte Alegre.

LINHA CENTRO MONTE ALEGRE ( SÁBADO)				
Garagem: CENTRO	CENTRO - MONTE ALEGRE	MONTE ALEGRE - CENTRO	CENTRO - MONTE ALEGRE	
05:40	07:10	06:30	07:05	
	09:00	07:45	08:35	
	11:00	08:00	10:35	
	13:00	09:35	12:35	
	15:00	10:00	14:35	
	17:00	11:35	16:35	
	19:00	12:00	18:35	
	22:00	13:35	21:35	
		14:00		Garagem
		15:35		
		16:00		
		17:35		
		18:00		
		19:35		
		21:00		
		22:35		

LINHA CENTRO MONTE ALEGRE ( DOMINGOS E FERIADOS)				
Garagem: CENTRO	CENTRO - MONTE ALEGRE	MONTE ALEGRE - CENTRO	CENTRO - MONTE ALEGRE	
05:40	09:00	06:30	07:05	
	12:00	09:35	10:35	
	17:00	10:00	14:35	
	19:00	12:35	18:35	
	22:00	14:00	21:35	
		17:35		
		18:00		
		19:35		
		21:00		
		22:35		Garagem

**PREFEITURA MUNICIPAL DE SANTO ANTÔNIO DE PÁDUA**

PROJETO:  
CONCESSÃO DE LINHAS DE ÔNIBUS CIRCULARES URBANOS NO MUNICÍPIO DE SANTO ANTÔNIO DE PÁDUA

Corrimbo/Observações

Coordenadas do Terminal Rodoviário: 21° 24' 58" S  
42° 12' 05" O

LOCALIZAÇÃO: Pádua à Monte Alegre	CONTEÚDO DA FOLHA: Planta de Localização do percurso das linhas circulares
ASSINATURA: _____ Prefeitura Municipal de Santo Antônio de Pádua - RJ CNPJ: 29.114.139/0001-48	
RESP. TÉCNICO: _____	
Escala: Indicada	Prancha: 01/04

# Monte Alegre à Pádua

21.304 m  
53 locais de parada

## Legenda

- Monte Alegre a Pádua
- Ponto de Ônibus

Google Earth

Imagem © 2022 Maxar Technologies

4 km

### PLANTA DE LOCALIZAÇÃO - PERCURSO ESCALA 1/30000



PREFEITURA MUNICIPAL DE SANTO  
ANTÔNIO DE PÁDUA

PROJETO:  
CONCESSÃO DE LINHAS DE ÔNIBUS CIRCULARES URBANOS NO  
MUNICÍPIO DE SANTO ANTÔNIO DE PÁDUA

Corrimbo/Observações

Coordenadas do Terminal Rodoviário: 21° 24' 58" S  
42° 12' 05" O

LOCALIZAÇÃO:  
Monte Alegre à Pádua

CONTEÚDO DA FOLHA:  
Planta de Localização  
do percurso das linhas circulares

ASSINATURA:  
\_\_\_\_\_  
Prefeitura Municipal de Santo Antônio de Pádua - RJ  
CNPJ: 29.114.139/0001-48

RESP. TÉCNICO:  
\_\_\_\_\_

Escala:  
Indicada

Prancha:  
02/04

LINHA CENTRO MONTE ALEGRE ( SEGUNDA-FEIRA À SEXTA FEIRA)				
Garagem: CENTRO	CENTRO - MONTE ALEGRE	MONTE ALEGRE - CENTRO	CENTRO - MONTE ALEGRE	
05:40	06:00	05:50	06:30	*
	06:40	07:00	07:40	* Garagem
	07:00	07:30	08:40	
	09:00	09:40	10:40	
	11:00	11:40	12:40	
	12:00	12:40	13:40	*
	13:00	13:40	14:40	* Garagem
	15:00	15:40	16:40	
	16:00	16:40	17:40	
	17:00	17:40	18:40	*
	18:00	18:40	19:40	*
	20:00	19:00	21:40	
	22:00	21:00	22:40	Garagem

\* Nesse horário o ônibus percorre até a divisa de Monte Alegre.

LINHA CENTRO MONTE ALEGRE ( SÁBADO)				
Garagem: CENTRO	CENTRO - MONTE ALEGRE	MONTE ALEGRE - CENTRO	CENTRO - MONTE ALEGRE	
05:40	07:10	06:30	07:05	
	09:00	07:45	08:35	
	11:00	08:00	10:35	
	13:00	09:35	12:35	
	15:00	10:00	14:35	
	17:00	11:35	16:35	
	19:00	12:00	18:35	
	22:00	13:35	21:35	Garagem

LINHA CENTRO MONTE ALEGRE ( DOMINGOS E FERIADOS)				
Garagem: CENTRO	CENTRO - MONTE ALEGRE	MONTE ALEGRE - CENTRO	CENTRO - MONTE ALEGRE	
05:40	09:00	06:30	07:05	
	12:00	09:35	10:35	
	17:00	10:00	14:35	
	19:00	12:35	18:35	
	22:00	14:00	21:35	Garagem



PLANTA DE LOCALIZAÇÃO - PERCURSO  
ESCALA 1/10000

Linha Pádua x Monte Alegre (Segunda-feira à Sexta-Feira)	
Saída de Pádua para Monte Alegre	Saída de Monte Alegre para Pádua
06:00; 07:00; 09:00; 11:00; 12:00; 13:00; 15:00; 16:00; 17:00; 18:00; 20:00; 22:00	05:50; 06:50; 08:00; 10:00; 12:00; 13:00; 14:00; 16:00; 17:00; 18:00; 19:00; 21:00
Linha Pádua x Monte Alegre (Sábados)	
Saída de Pádua para Monte Alegre	Saída de Monte Alegre para Pádua
07:10; 09:00; 11:00; 13:00; 15:00; 17:00; 19:00; 22:00	06:30; 08:00; 10:00; 12:00; 14:00; 16:00; 18:00; 21:00
Linha Pádua x Monte Alegre (Domingos e Feriados)	
Saída de Pádua para Monte Alegre	Saída de Monte Alegre para Pádua
09:00; 12:00; 17:00; 19:00; 22:00	06:30; 10:00; 14:00; 18:00; 21:00



**PREFEITURA MUNICIPAL DE SANTO ANTÔNIO DE PÁDUA**

PROJETO:  
**CONCESSÃO DE LINHAS DE ÔNIBUS CIRCULARES URBANOS NO MUNICÍPIO DE SANTO ANTÔNIO DE PÁDUA**

Corrimbos/Observações

Coordenadas do Terminal Rodoviário: 21° 24' 58" S  
42° 12' 05" O

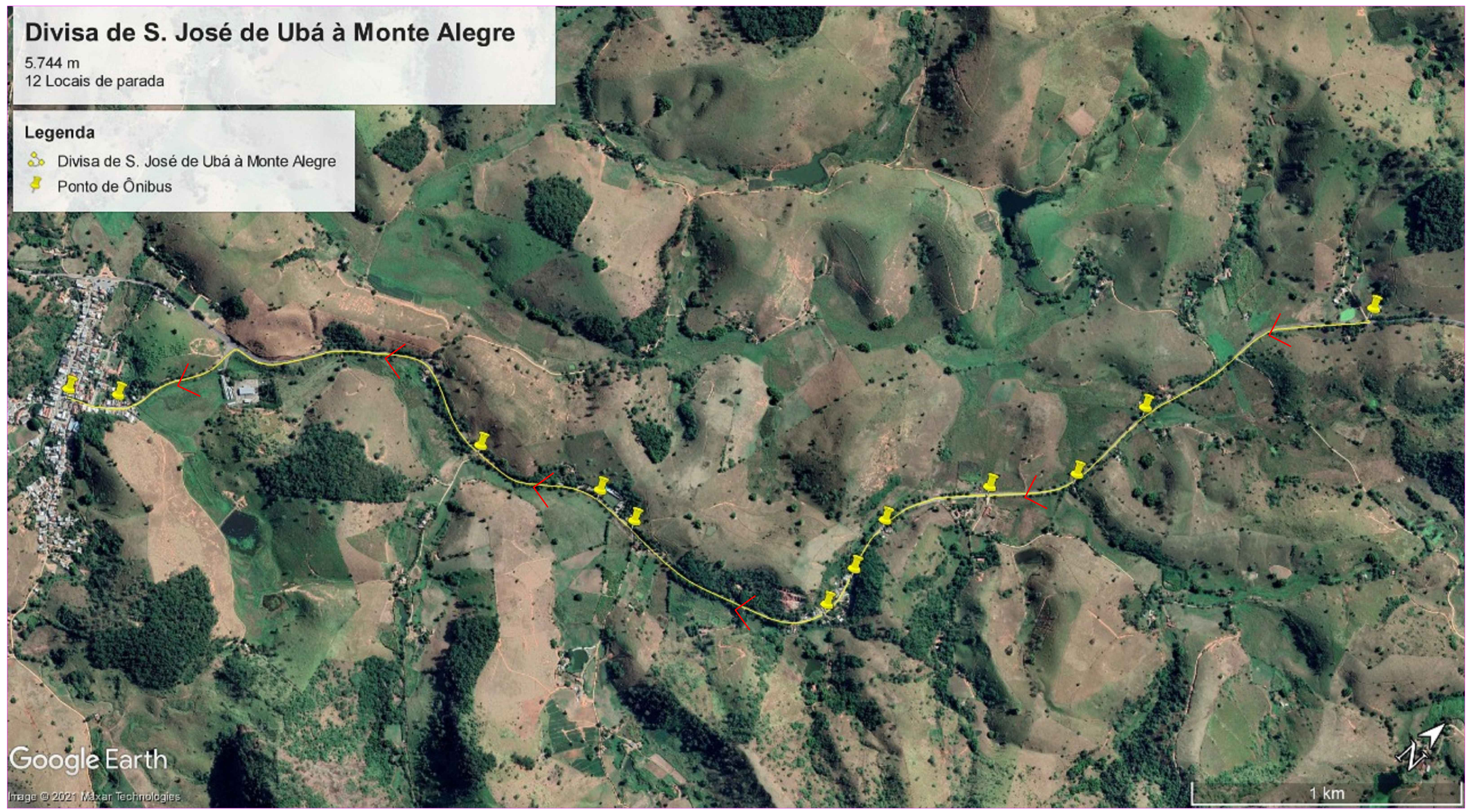
LOCALIZAÇÃO: Monte Alegre à Divisa de S. José de Ubá	CONTEÚDO DA FOLHA:  <b>Planta de Localização do percurso das linhas circulares</b>
ASSINATURA:  _____ Prefeitura Municipal de Santo Antônio de Pádua - RJ CNPJ: 29.114.139/0001-48	
RESP. TÉCNICO:  _____	
Escala: <b>Indicada</b>	Prancha: <b>03/04</b>

LINHA CENTRO MONTE ALEGRE ( SEGUNDA-FEIRA À SEXTA FEIRA)				
Garagem: CENTRO	CENTRO - MONTE ALEGRE	MONTE ALEGRE - CENTRO	CENTRO - MONTE ALEGRE	
05:40	06:00	05:50	06:30	
	06:40	06:40	07:00	*
	07:00	07:30	07:40	* Garagem
	07:00	08:00	08:40	
	09:00	09:40	10:40	
	11:00	11:40	12:40	
	12:00	12:40	13:40	*
	13:00	13:40	14:40	* Garagem
	15:00	15:40	16:40	
	16:00	16:40	17:40	
	17:00	17:40	18:40	*
	18:00	18:40	19:40	*
	20:00	20:40	21:40	
	22:00	21:00	22:40	Garagem

\* Nesse horário o ônibus percorre até a divisa de Monte Alegre.


LINHA CENTRO MONTE ALEGRE ( SÁBADO)				
Garagem: CENTRO	CENTRO - MONTE ALEGRE	MONTE ALEGRE - CENTRO	CENTRO - MONTE ALEGRE	
05:40	07:10	06:30	07:05	
	09:00	07:45	08:35	
	11:00	08:00	10:35	
	13:00	09:35	12:35	
	15:00	10:00	14:35	
	17:00	11:35	16:35	
	19:00	12:00	18:35	
	22:00	13:35	21:35	
		14:00		Garagem
		15:35		
		16:00		
		17:35		
		18:00		
		19:35		
		21:00		
		22:35		

LINHA CENTRO MONTE ALEGRE ( DOMINGOS E FERIADOS)				
Garagem: CENTRO	CENTRO - MONTE ALEGRE	MONTE ALEGRE - CENTRO	CENTRO - MONTE ALEGRE	
05:40	09:00	06:30	07:05	
	12:00	09:35	10:35	
	17:00	10:00	14:35	
	19:00	12:35	18:35	
	22:00	14:00	21:35	
		17:35		Garagem
		18:00		
		19:35		
		21:00		
		22:35		



PLANTA DE LOCALIZAÇÃO - PERCURSO  
ESCALA 1/10000

Linha Pádua x Monte Alegre (Segunda-feira à Sexta-Feira)	
Saída de Pádua para Monte Alegre	Saída de Monte Alegre para Pádua
06:00; 07:00; 09:00; 11:00; 12:00; 13:00; 15:00; 16:00; 17:00; 18:00; 20:00; 22:00	05:50; 06:50; 08:00; 10:00; 12:00; 13:00; 14:00; 16:00; 17:00; 18:00; 19:00; 21:00
Linha Pádua x Monte Alegre (Sábados)	
Saída de Pádua para Monte Alegre	Saída de Monte Alegre para Pádua
07:10; 09:00; 11:00; 13:00; 15:00; 17:00; 19:00; 22:00	06:30; 08:00; 10:00; 12:00; 14:00; 16:00; 18:00; 21:00
Linha Pádua x Monte Alegre (Domingos e Feriados)	
Saída de Pádua para Monte Alegre	Saída de Monte Alegre para Pádua
09:00; 12:00; 17:00; 19:00; 22:00	06:30; 10:00; 14:00; 18:00; 21:00

 **PREFEITURA MUNICIPAL DE SANTO ANTÔNIO DE PÁDUA**

PROJETO:  
**CONCESSÃO DE LINHAS DE ÔNIBUS CIRCULARES URBANOS NO MUNICÍPIO DE SANTO ANTÔNIO DE PÁDUA**

Corrimbo/Observações

Coordenadas do Terminal Rodoviário: 21° 24' 58" S  
42° 12' 05" O

LOCALIZAÇÃO:  
Divisa de S. José de Uba à Monte Alegre

CONTEÚDO DA FOLHA:  
Planta de Localização  
do percurso das linhas circulares

ASSINATURA:  
\_\_\_\_\_  
Prefeitura Municipal de Santo Antônio de Pádua - RJ  
CNPJ: 29.114.139/0001-48

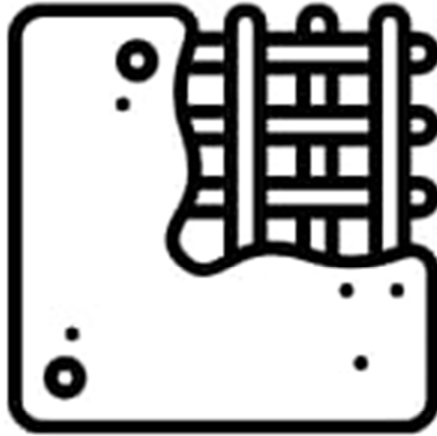
RESP. TÉCNICO:  
\_\_\_\_\_  
Escala: **Indicada**  
Prancha: **04/04**

LINHA CENTRO MONTE ALEGRE ( SEGUNDA-FEIRA À SEXTA FEIRA)				
Garagem: CENTRO	CENTRO - MONTE ALEGRE	MONTE ALEGRE - CENTRO	CENTRO - MONTE ALEGRE	
05:40	06:00	05:50	06:30	*
	06:40	06:40	07:40	* Garagem
	07:00	07:30	08:40	
	08:00	09:40	10:40	
	09:00	10:00	12:40	
	11:00	11:40	12:40	*
	12:00	12:40	13:40	* Garagem
	13:00	13:40	14:40	
	14:00	15:40	16:40	
	15:00	16:00	17:40	
	16:00	17:00	18:40	*
	17:00	17:40	19:40	*
	18:00	18:40	21:40	
	20:00	19:00		
	22:00	20:40		
		21:00		
		22:40		Garagem

\* Nesse horário o ônibus percorre até a divisa de Monte Alegre.

LINHA CENTRO MONTE ALEGRE ( SÁBADO)				
Garagem: CENTRO	CENTRO - MONTE ALEGRE	MONTE ALEGRE - CENTRO	CENTRO - MONTE ALEGRE	
05:40	07:10	06:30	07:05	
	09:00	07:45	08:35	
	11:00	08:00	10:35	
	13:00	09:35	12:35	
	15:00	10:00	14:35	
	17:00	11:35	16:35	
	19:00	12:00	18:35	
	22:00	13:35	21:35	
		14:00		
		15:35		
		16:00		
		17:35		
		18:00		
		19:35		
		21:00		
		22:35		Garagem

LINHA CENTRO MONTE ALEGRE ( DOMINGOS E FERIADOS)				
Garagem: CENTRO	CENTRO - MONTE ALEGRE	MONTE ALEGRE - CENTRO	CENTRO - MONTE ALEGRE	
05:40	09:00	06:30	07:05	
	12:00	09:35	10:35	
	17:00	10:00	14:35	
	19:00	12:35	18:35	
	22:00	14:00	21:35	
		17:35		
		18:00		
		19:35		
		21:00		
		22:35		Garagem



**CRISPE**  
SERVIÇOS DE ENGENHARIA

**Linha Pádua a  
Divisa de Pirapetinga  
(vice e versa)**

# Divisa de Pirapetinga à Pádua

26.181 m  
50 Locais de parada

## Legenda

- Divisa de Pirapetinga a Pádua
- Ponto de Onibus



Linha Pádua x Divisa de Pirapetinga (Segunda-feira à Sexta-Feira)	
Saída do Centro para Divisa de Pirapetinga	Saída da Divisa de Pirapetinga para o Centro
06:00; 06:30; 07:00; 08:00; 09:00; 10:00; 11:00; 12:00; 13:00; 14:00; 15:00; 15:45; 16:00; 16:45; 17:00; 17:45; 18:00; 19:00; 20:00; 22:00	05:40; 06:00; 06:50*1; 07:00; 07:45*1; 08:00; 09:00; 10:00; 11:00; 12:00; 13:00; 14:00; 15:00; 16:00; 17:00; 18:00; 19:00; 21:00; 22:40
Linha Pádua x Divisa de Pirapetinga (Sábados)	
Saída do Centro para Divisa de Pirapetinga	Saída da Divisa de Pirapetinga para o Centro
06:00; 07:00; 08:00; 09:00; 10:00; 11:00; 12:00; 13:00; 14:00; 16:00; 18:00; 20:00; 22:00	06:00; 07:00; 08:00; 09:00; 10:00; 11:00; 12:00; 13:00; 15:00; 17:00; 19:00; 21:00; 22:40
Linha Pádua x Divisa de Pirapetinga (Domingos e Feriados)	
Saída do Centro para Divisa de Pirapetinga	Saída da Divisa de Pirapetinga para o Centro
06:00; 08:00; 12:00; 14:00; 16:00; 18:00; 20:00; 22:00	07:00; 09:00; 13:00; 15:00; 17:00; 19:00; 21:00; 22:40

Quando o trajeto de ida e volta passa por dentro dos distritos de Marangatu e São Pedro, esse totaliza a distância de (26.223m + 26.181m) = 52.404m "Trajeto 01"

Quando o trajeto na volta da Divisa de Pirapetinga para Pádua não passa por dentro dos distritos de Marangatu e São Pedro, esse totaliza a distância de (26.223m + 26.011m) = 52.234m "Trajeto 02"



## PREFEITURA MUNICIPAL DE SANTO ANTÔNIO DE PÁDUA

PROJETO:  
CONCESSÃO DE LINHAS DE ÔNIBUS CIRCULARES URBANOS NO MUNICÍPIO DE SANTO ANTÔNIO DE PÁDUA

Corrimbo/Observações

Coordenadas do Terminal Rodoviário: 21° 24' 58" S  
42° 12' 05" O

LOCALIZAÇÃO:

Divisa de Pirapetinga à Pádua

ASSINATURA:

Prefeitura Municipal de Santo Antônio de Pádua - RJ  
CNPJ: 29.114.139/0001-48

RESP. TÉCNICO:

Escala:

Indicada

Prancha:

01/02

## PLANTA DE LOCALIZAÇÃO - PERCURSO ESCALA 1/40000

LINHA CENTRO DIVISA PIRAPETINGA ( SEGUNDA-FEIRA À SEXTA FEIRA)			
Garagem: CENTRO	CENTRO - DIVISA PIRAPETINGA	DIVISA DE PIRAPETINGA - CENTRO	CENTRO - DIVISA PIRAPETINGA
05:40		05:40	06:25
	06:00	06:00	06:45
		06:45	
		06:50	07:35
		07:00	07:45
	06:30	07:15	
	07:00	07:45	
		07:45	08:30
		08:00	08:45
	08:00	09:00	
		09:00	09:45
	09:00	10:00	
		10:00	10:45
	10:00	10:45	
		11:00	11:45
	11:00	11:45	
		12:00	12:45
	12:00	12:45	
		13:00	13:45
	13:00	13:45	
		14:00	14:45
	14:00	14:45	
		15:00	15:45
	15:00	16:00	16:45
		16:00	16:45
		16:30	17:45
	15:45	17:00	17:45
		17:00	17:45
	16:45	17:30	
	17:00	17:45	Para em pirapetinga
		18:00	18:45
	17:45	18:30	Para em pirapetinga
		18:00	18:45
		19:00	19:45
	19:00	19:45	
		20:00	20:45
	20:00	20:45	
		21:00	21:45
	22:00	22:35	
		22:40	23:25

LINHA CENTRO DIVISA PIRAPETINGA ( SÁBADO)			
Garagem: CENTRO	CENTRO - DIVISA PIRAPETINGA	DIVISA DE PIRAPETINGA - CENTRO	CENTRO - DIVISA PIRAPETINGA
05:40		06:00	06:45
	06:00	06:45	
		07:00	07:45
	07:00	07:45	
		08:00	08:45
	08:00	08:45	
		09:00	09:45
	09:00	09:45	
		10:00	10:45
	10:00	10:45	
		11:00	11:45
	11:00	11:45	
		12:00	12:45
	12:00	12:45	
		13:00	13:45
	13:00	13:45	
		14:00	14:45
	14:00	14:45	
		15:00	15:45
	16:00	16:45	
		17:00	17:45
	18:00	18:45	
		19:00	19:45
	20:00	20:45	
		21:00	21:45
	22:00	22:35	
		22:40	23:25

LINHA CENTRO DIVISA PIRAPETINGA ( DOMINGOS E FERIADOS)			
Garagem: CENTRO	CENTRO - DIVISA PIRAPETINGA	DIVISA DE PIRAPETINGA - CENTRO	CENTRO - DIVISA PIRAPETINGA
05:40		06:45	
	06:00	07:00	07:45
		08:00	08:45
		09:00	09:45
	12:00	12:45	
		13:00	13:45
	14:00	14:45	
		15:00	15:45
	16:00	16:45	
		17:00	17:45
	18:00	18:45	
		19:00	19:45
	20:00	20:45	
		21:00	21:45
	22:00	22:35	
		22:40	23:25

\*1 Nesse trajeto o veículo não passa por dentro dos distritos de Marangatu e São Pedro. A distância percorrida nesse trajeto é de 26.011 metros

# Pádua à Divisa de Pirapetinga

26.223 m  
42 Locais de parada

## Legenda

- Pádua a Divisa de Pirapetinga
- Ponto de Ônibus



Linha Pádua x Divisa de Pirapetinga (Segunda-feira à Sexta-Feira)	
Saída do Centro para Divisa de Pirapetinga	Saída da Divisa de Pirapetinga para o Centro
06:00; 06:30; 07:00; 08:00; 09:00; 10:00; 11:00; 12:00; 13:00; 14:00; 15:00; 15:45; 16:00; 16:45; 17:00; 17:45; 18:00; 19:00; 20:00; 22:00	05:40; 06:00; 06:50*1; 07:00; 07:45*1; 08:00; 09:00; 10:00; 11:00; 12:00; 13:00; 14:00; 15:00; 16:00; 17:00; 18:00; 19:00; 21:00; 22:40
Linha Pádua x Divisa de Pirapetinga (Sábados)	
Saída do Centro para Divisa de Pirapetinga	Saída da Divisa de Pirapetinga para o Centro
06:00; 07:00; 08:00; 09:00; 10:00; 11:00; 12:00; 13:00; 14:00; 16:00; 18:00; 20:00; 22:00	06:00; 07:00; 08:00; 09:00; 10:00; 11:00; 12:00; 13:00; 15:00; 17:00; 19:00; 21:00; 22:40
Linha Pádua x Divisa de Pirapetinga (Domingos e Feriados)	
Saída do Centro para Divisa de Pirapetinga	Saída da Divisa de Pirapetinga para o Centro
06:00; 08:00; 12:00; 14:00; 16:00; 18:00; 20:00; 22:00	07:00; 09:00; 13:00; 15:00; 17:00; 19:00; 21:00; 22:40

Quando o trajeto de ida e volta passa por dentro dos distritos de Marangatu e São Pedro, esse totaliza a distância de (26.223m + 26.181m) = 52.404m "Trajeto 01"

Quando o trajeto na volta da Divisa de Pirapetinga para Pádua não passa por dentro dos distritos de Marangatu e São Pedro, esse totaliza a distância de (26.223m + 26.011m) = 52.234m "Trajeto 02"


## PLANTA DE LOCALIZAÇÃO - PERCURSO ESCALA 1/40000

LINHA CENTRO DIVISA PIRAPETINGA ( SEGUNDA-FEIRA À SEXTA FEIRA)			
Garagem: CENTRO	CENTRO - DIVISA PIRAPETINGA	DIVISA DE PIRAPETINGA - CENTRO	CENTRO - DIVISA PIRAPETINGA
05:40		05:40	06:25
	06:00	06:00	06:45
		06:45	
		06:50	07:35
		07:00	07:45
	06:30	07:15	
	07:00	07:45	
		07:45	08:30
		08:00	08:45
	08:00	08:45	
		09:00	09:45
	09:00	09:45	
	10:00	10:45	
		11:00	11:45
	11:00	11:45	
	12:00	12:45	
		13:00	13:45
	13:00	13:45	
	14:00	14:45	
		15:00	15:45
	15:00	15:45	
	16:00	16:45	
	15:45	16:30	
	16:00	16:45	
		17:00	17:45
		17:00	17:45
	16:45	17:30	
	17:00	17:45	Para em pirapetinga
		18:00	18:45
	17:45	18:30	Para em pirapetinga
	18:00	18:45	
		19:00	19:45
	19:00	19:45	
	20:00	20:45	
		21:00	21:45
	22:00	22:35	
		22:40	23:25

LINHA CENTRO DIVISA PIRAPETINGA ( SÁBADO)			
Garagem: CENTRO	CENTRO - DIVISA PIRAPETINGA	DIVISA DE PIRAPETINGA - CENTRO	CENTRO - DIVISA PIRAPETINGA
05:40		06:00	06:45
	06:00	06:45	
		07:00	07:45
	07:00	07:45	
	08:00	08:45	
		09:00	09:45
	09:00	09:45	
	10:00	10:45	
		11:00	11:45
	11:00	11:45	
	12:00	12:45	
		13:00	13:45
	13:00	13:45	Parou
	14:00	14:45	
		15:00	15:45
	16:00	16:45	
		17:00	17:45
	18:00	18:45	
		19:00	19:45
	20:00	20:45	
		21:00	21:45
	22:00	22:35	
		22:40	23:25

LINHA CENTRO DIVISA PIRAPETINGA ( DOMINGOS E FERIADOS)			
Garagem: CENTRO	CENTRO - DIVISA PIRAPETINGA	DIVISA DE PIRAPETINGA - CENTRO	CENTRO - DIVISA PIRAPETINGA
05:40		06:00	06:45
	06:00	07:00	07:45
		08:00	08:45
		09:00	09:45
	12:00	12:45	
		13:00	13:45
	14:00	14:45	
		15:00	15:45
	16:00	16:45	
		17:00	17:45
	18:00	18:45	
		19:00	19:45
	20:00	20:45	
		21:00	21:45
	22:00	22:35	
		22:40	23:25

\*1 Nesse trajeto o veículo não passa por dentro dos distritos de Marangatu e São Pedro.



**PREFEITURA MUNICIPAL DE SANTO ANTÔNIO DE PÁDUA**

PROJETO:  
**CONCESSÃO DE LINHAS DE ÔNIBUS CIRCULARES URBANOS NO MUNICÍPIO DE SANTO ANTÔNIO DE PÁDUA**

Corrimbo/Observações

Coordenadas do Terminal Rodoviário: 21° 24' 58" S  
42° 12' 05" O

LOCALIZAÇÃO: Pádua à Divisa de Pirapetinga	CONTEÚDO DA FOLHA:
ASSINATURA:  _____ Prefeitura Municipal de Santo Antônio de Pádua - RJ CNPJ: 29.114.139/0001-48	<p><b>Planta de Localização do percurso das linhas circulares</b></p>
RESP. TÉCNICO:  _____	
Escola:  <b>Indicada</b>	Prancha:  <b>02/02</b>